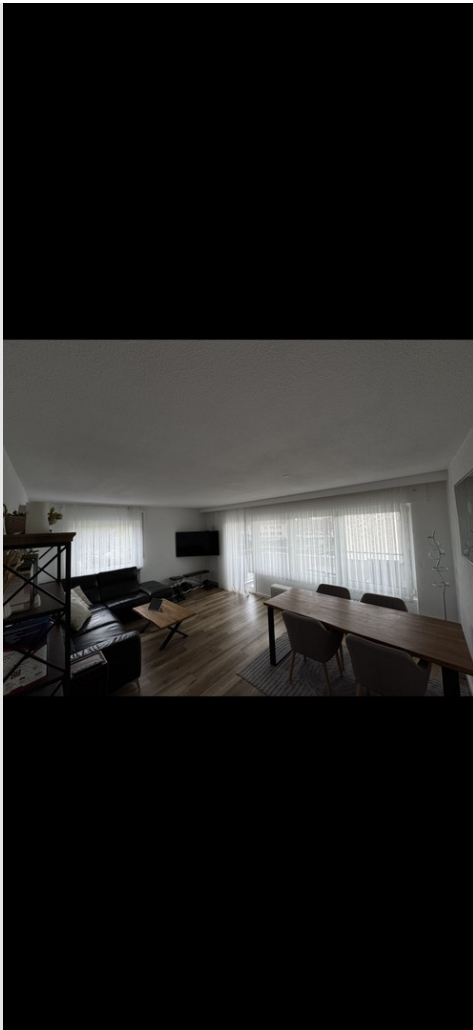


Exposé

Wohnung in Lörrach / Brombach

4 Zimmer Wohnung mit 2 Balkonen und Garage



Objekt-Nr. OM-448055

Wohnung

Verkauf: **370.000 €**

Ansprechpartner:
Kaganaslan

79541 Lörrach / Brombach
Baden-Württemberg
Deutschland

Baujahr	1974	Zustand	renoviert
Etagen	5	Schlafzimmer	3
Zimmer	4,00	Badezimmer	1
Wohnfläche	93,00 m ²	Etage	3. OG
Energieträger	Gas	Garagen	1
Hausgeld mtl.	390 €	Stellplätze	1
Übernahme	Nach Vereinbarung	Heizung	Zentralheizung

Exposé - Beschreibung

Objektbeschreibung

KEINE PROVISION!!!

Diese attraktive Wohnung befindet sich in ruhiger und dennoch zentraler Lage in Lörrach/Brombach und überzeugt durch eine durchdachte Raumaufteilung sowie ein angenehmes Wohnambiente.

Dank der Nähe zum Bahnhof Lörrach-Brombach (nur ca. 218 m) ist eine hervorragende Verkehrsanbindung gegeben – ideal für Pendler, insbesondere in Richtung Basel.

Die Wohnung eignet sich sowohl für Eigennutzer als auch für Kapitalanleger und bietet eine gute Kombination aus ruhigem Wohnen und urbaner Nähe

Ausstattung

- * Zwei Balkone mit schöner Aussicht
- * Helle Wohnräume durch gute Lage im Gebäude
- * Komplett erneuerte Wasser- und Elektroleitungen (2019)
- * Modernisierte Böden sowie neu geflieste Bad- und WC-Bereiche
- * Wände mit hochwertigem Rauputz
- * Praktischer Abstellraum innerhalb der Wohnung
- * Kellerabteil für zusätzlichen Stauraum
- * Eigene Garage
- * Gemeinschaftlicher Wäschetrocknungsraum

Fußboden:

Laminat, Fliesen

Weitere Ausstattung:

Balkon, Keller, Duschbad, Einbauküche

Lage

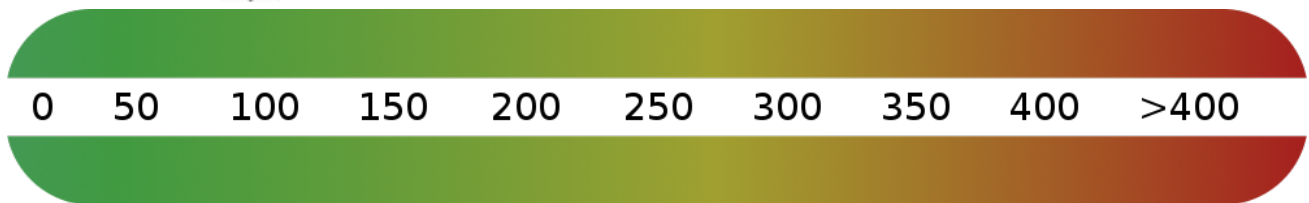
Die Immobilie liegt in einer ruhigen, familienfreundlichen Wohngegend in Lörrach. Kindergarten, Grundschule sowie Einkaufsmöglichkeiten für den täglichen Bedarf sind bequem zu Fuß erreichbar. Die Nähe zur Schweiz sowie zur Stadt Basel macht den Standort besonders attraktiv. Zudem bieten Grünflächen in der Umgebung gute Möglichkeiten zur Erholung

Infrastruktur:

Apotheke, Lebensmittel-Discount, Allgemeinmediziner, Kindergarten, Grundschule, Hauptschule, Realschule, Gymnasium, Gesamtschule, Öffentliche Verkehrsmittel

Exposé - Energieausweis

Energieausweistyp	Verbrauchsausweis
Erstellungsdatum	bis 30. April 2014
Energieverbrauchskennwert	96,50 kWh/(m²a)
Warmwasser enthalten	Ja



Exposé - Galerie



Exposé - Galerie



Exposé - Galerie



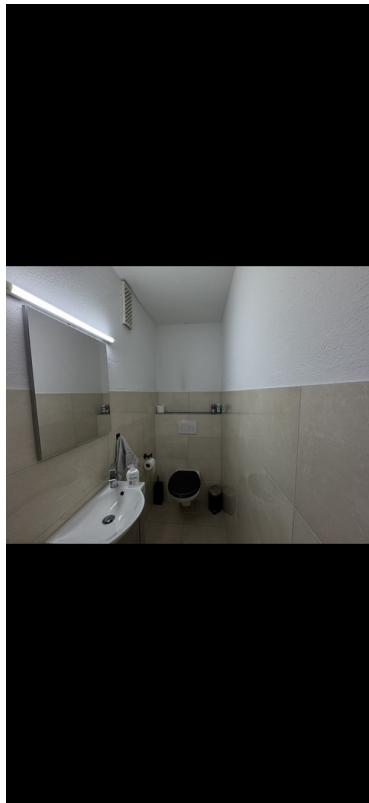
Exposé - Galerie



Exposé - Galerie



Exposé - Galerie



Exposé - Galerie



Exposé - Galerie



Exposé - Galerie



Exposé - Galerie

