

Exposé

Reihenhaus in Oberursel

Reihenmittelhaus im Camp King



Objekt-Nr. OM-448035

Reihenhaus

Verkauf: **1.095.000 €**

61440 Oberursel
Hessen
Deutschland

Baujahr	2004	Übernahme	sofort
Grundstücksfläche	200,00 m ²	Zustand	gepflegt
Etagen	3	Schlafzimmer	5
Zimmer	6,00	Badezimmer	3
Wohnfläche	168,00 m ²	Carports	1
Nutzfläche	61,00 m ²	Stellplätze	1
Energieträger	Fernwärme	Heizung	Sonstiges

Exposé - Beschreibung

Objektbeschreibung

Reihenmittelhaus im Camp King: auf knapp 200m² Grundstück sind es 168m² Wohnfläche.

Im EG finden Sie ein Gäste-WC, die 24m² große Wohnküche, in der man wunderbar mit der Familie und Freunden kochen+essen+genießen kann.

Das Wohnzimmer (31,5m²) kann man durch eine Glastür schließen. Von dort gelangt man in den kleinen, aber ausreichend großen Garten mit kleiner Gartenhütte.

Das Treppenhaus liegt quer im Haus, so dass die Stufen nicht durch Winkel kleiner werden, sondern gerade hoch laufen, es trennt Küche und Wohnzimmer.

Im 1.OG befinden sich 3 Schlafzimmer und ein Badezimmer mit Badewanne u. separater Dusche.

Im DG befindet sich ein abgeschlossenes Studio (Pulldach) mit Dachterrasse, ein weiteres Zimmer sowie noch ein Bad mit Badewanne/Dusche.

Der Keller mit knapp 60m² ist außerdem individuell nutzbar.

Ausstattung

- Wasserzisterne (2000l) im Keller zur Toilettenspülung und Gartenbewässerung
- Kamin im Wohnzimmer
- Cabinet L-Einbauschränk im Schlafzimmer
- Dachgeschoss wurde nachträglich ausgebaut: Studio als abgeschlossenes Zimmer, ein Zimmer und noch ein Bad mit Badewanne und Herzbergblick
- Carport und Stellplatz vor dem Hauseingang

Fußboden:

Parkett, Fliesen

Weitere Ausstattung:

Terrasse, Garten, Keller, Dachterrasse, Vollbad, Duschbad, Einbauküche, Gäste-WC, Kamin

Lage

Im Norden von Oberursel - 5min in den Wald, 5min. zur U-Bahnstation Kupferhammer, 2min. zum Edeka, Apotheke, Brillengeschäft, Friseur, Buchhandlung, Post, Schreibwarengeschäft, Taunussparkasse, Cafés und Pizzerien in der Nähe sowie Waldorfschule, Grundschule, 5 Kindergärten in 10min zu erreichen.

Die Frankfurt International School ist 1,2km entfernt, die A661 mit dem Auto in 5min. zu erreichen.

Alle weiterführende Schulen sind mit der U3 schnell und bequem zu erreichen, ansonsten nur 10min. mit dem Fahrrad zur Stadtmitte Oberursel.

Infrastruktur:

Apotheke, Lebensmittel-Discount, Allgemeinmediziner, Kindergarten, Grundschule, Hauptschule, Realschule, Gymnasium, Gesamtschule, Öffentliche Verkehrsmittel

Exposé - Energieausweis

Energieausweistyp	Verbrauchsausweis
Erstellungsdatum	ab 1. Mai 2014
Endenergieverbrauch	43,50 kWh/(m ² a)
Energieeffizienzklasse	A



Exposé - Galerie



Wohnküche EG

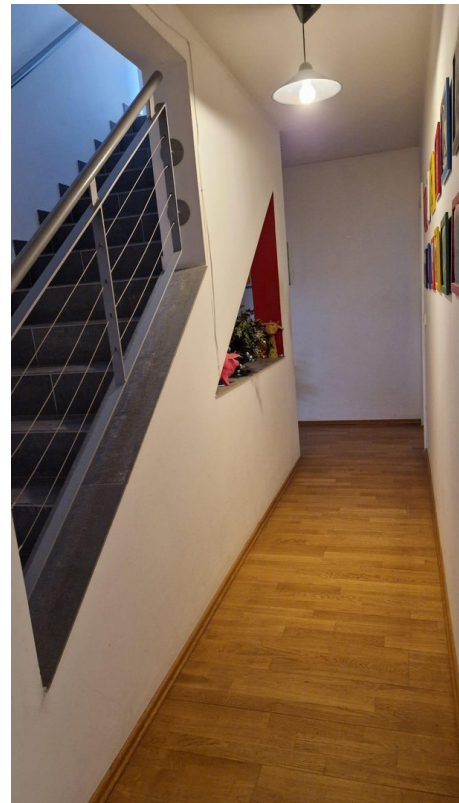
Exposé - Galerie



Wohnzimmer EG



Gäste-WC EG



Flur 1.OG

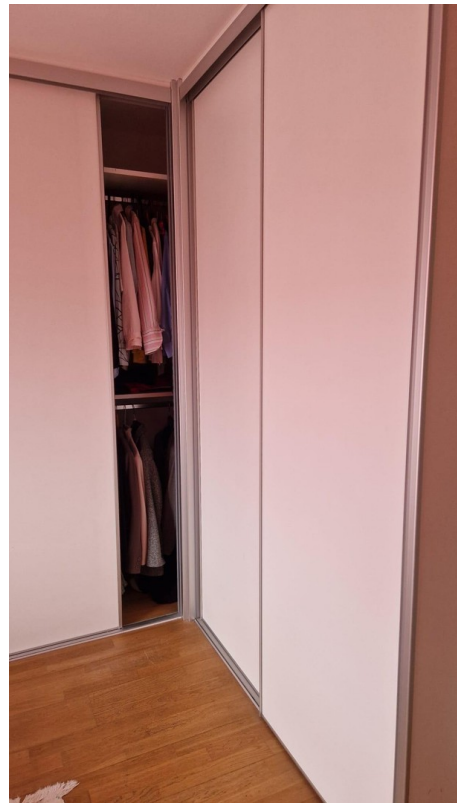
Exposé - Galerie



Badezimmer 1.OG

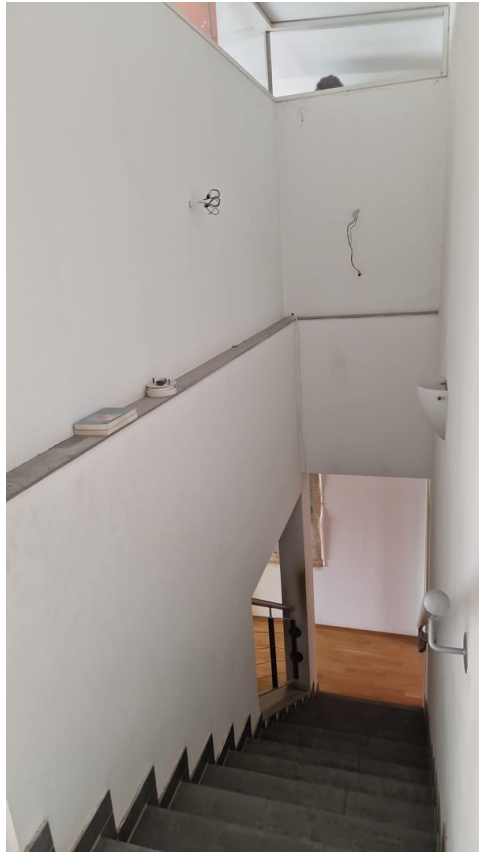


Kinderzimmer №2 im 1.OG



Elternschlafzimmer 1.OG

Exposé - Galerie



Treppe vom 1.OG zum DG



Raum 1 im DG

Exposé - Galerie

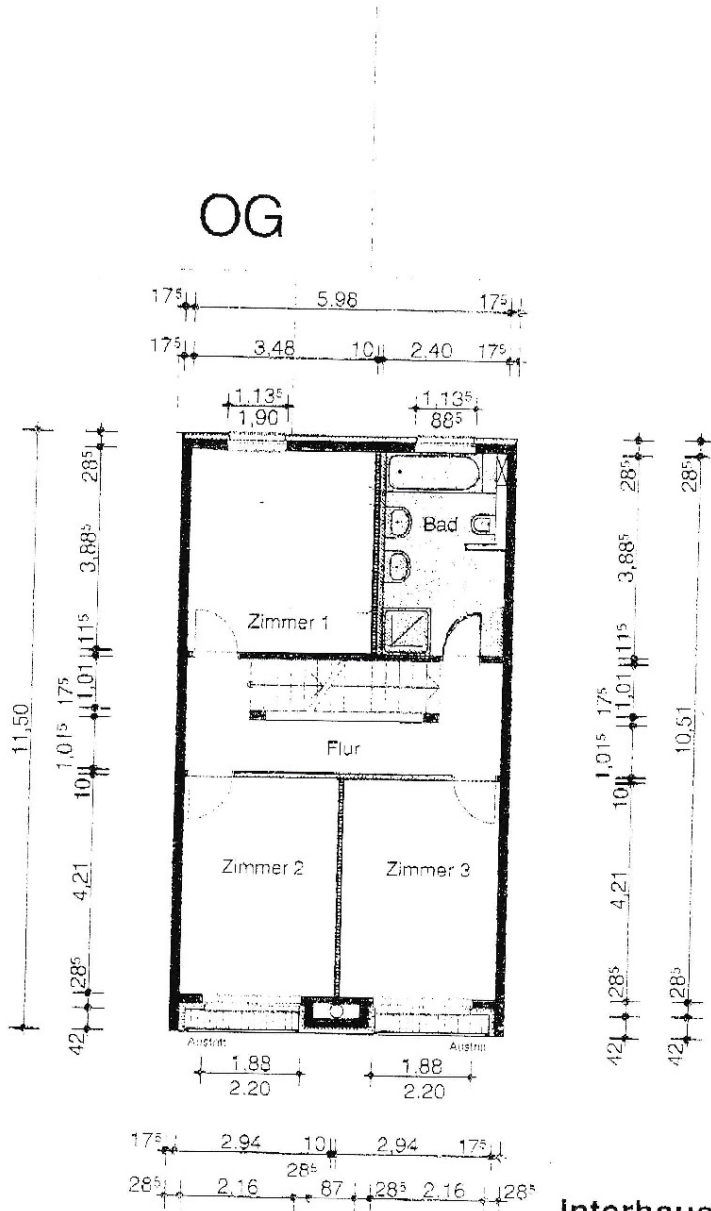


Raum 2 im DG



Badezimmer im DG

Exposé - Grundrisse

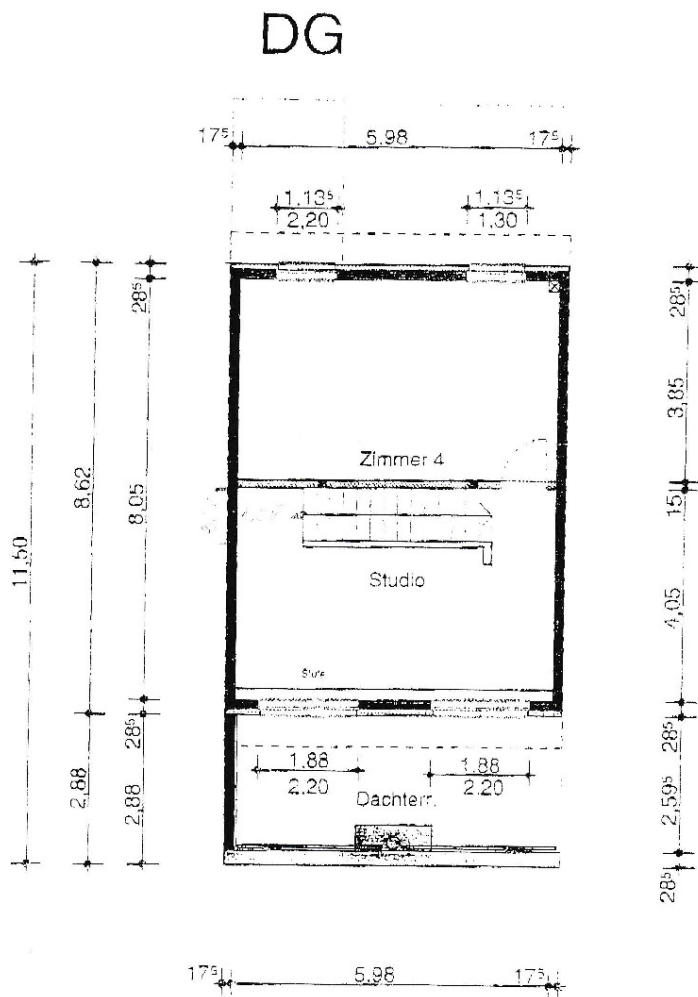


Interhausbau 

VEREINIGTES UNTERNEHMEN FÜR IMMOBILIEN

BO George-C.-Marshall-Ring 2, 42, 63
 01.03.02 61446 Oberursel
 1100c Übergeschoss / Verkauf

Exposé - Grundrisse

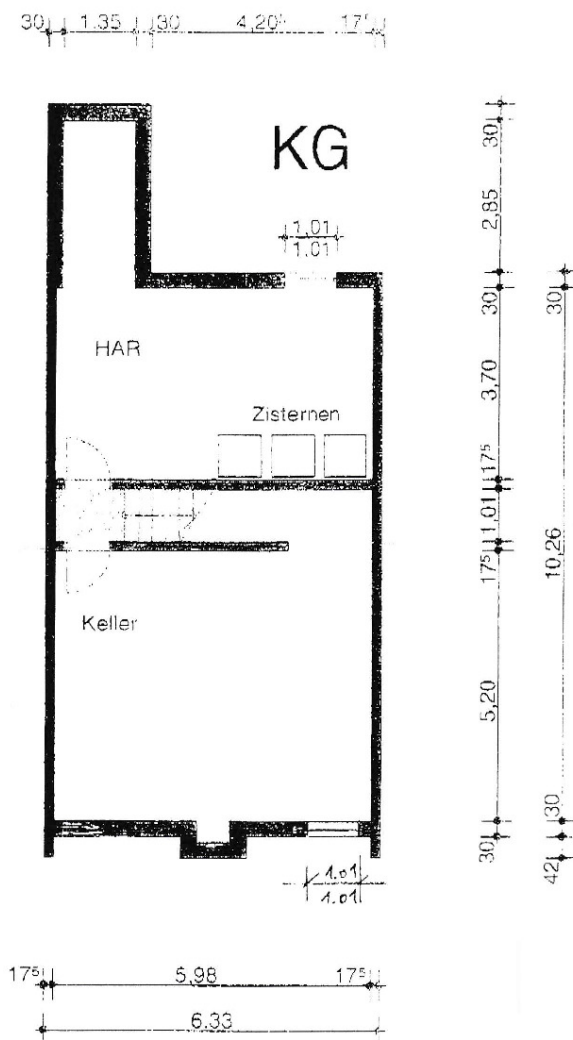


Interhausbau



RO George-C.-Marshall-Ring 2,17 61
61440 Oberursel
Dachgeschoss / Verkauf

Exposé - Grundrisse



Interhausbau 
RO George-C.-Marshall-Ring 2.12.03
04.03.02 61440 Oberursel
1:100 Kellergeschoss / Verkauf