

Exposé

Zweifamilienhaus in Münsing

Großzügiges Haus mit Einliegerwohnung am See zur Miete



Objekt-Nr. OM-447909

Zweifamilienhaus

Vermietung: **3.450 € + NK**

Ansprechpartner:
Rosmarie Lachheb

82541 Münsing
Bayern
Deutschland

Baujahr	1977	Übernahme	sofort
Grundstücksfläche	908,00 m ²	Zustand	gepflegt
Zimmer	8,50	Badezimmer	3
Wohnfläche	250,00 m ²	Garagen	1
Nutzfläche	40,00 m ²	Stellplätze	2
Nebenkosten	480 €	Heizung	Zentralheizung
Mietsicherheit	10.350 €		

Exposé - Beschreibung

Objektbeschreibung

Das Haus bietet mit ca. 250 m² Wohnfläche auf einem ca. 908 m² großen Grundstück - ein außergewöhnliches Wohnenerlebnis – für Familien, Unternehmen, kreative Freiberufler oder Menschen, die das Leben am Wasser lieben.

Ausstattung

Ausstattung im Überblick:

- * 8,5 helle Zimmer mit Laminat- oder Fliesenböden
- * Edle Marmortreppe und hochwertige Holz-Eingangstür
- * Zwei Balkone mit spektakulärem Blick
- * Separater Eingang zum Souterrain - Einliegerwohnung
- * Whirlpool-Badewanne, 4 Duschen, 3 Bäder, 3 separate WCs
- * Zwei stilvolle Kaminöfen
- * Einbauküche
- * Zwei großzügige Holzterrassen
- * Freisitz mit Grill-Ofen und Waschbecken – ideal für Sommerabende
- * Garage sowie 2 Außenstellplätze

Fußboden:

Laminat, Fliesen

Weitere Ausstattung:

Balkon, Terrasse, Garten, Keller, Vollbad, Duschbad, Einbauküche, Gäste-WC, Kamin, Barrierefrei

Lage

Hier spricht die Lage für sich!

- * Nur ca. 2 Gehminuten zum Seeufer, zur Surfschule und zum Badestrand
- * Fußläufig zu beliebten Restaurants und Biergärten
- * Freizeit- und Sportmöglichkeiten wie beispielsweise schwimmen, Spaziergehen, segeln und vieles mehr direkt vor der Haustüre
- * Einkaufsmöglichkeiten, Schulen, Ärzte usw. in der Nähe
- * Bahnhof ca. 3 km entfernt, Buslinie 373, Autobahnauffahrt Richtung München ca. 2 km entfernt

Das Haus befindet sich in absolut privilegierter Lage, nur wenige Schritte vom Ufer des Starnberger Sees entfernt, mitten in einem idyllischen Ortsteil von Münsing, nur ca. 20 Autominuten südlich von München.

Infrastruktur:

Apotheke, Lebensmittel-Discount, Allgemeinmediziner, Kindergarten, Grundschule, Öffentliche Verkehrsmittel

Exposé - Energieausweis

Energieausweistyp	Bedarfsausweis
Erstellungsdatum	ab 1. Mai 2014
Endenergiebedarf	84,53 kWh/(m ² a)
Energieeffizienzklasse	C



Exposé - Galerie



Exposé - Galerie



Exposé - Galerie



Exposé - Galerie



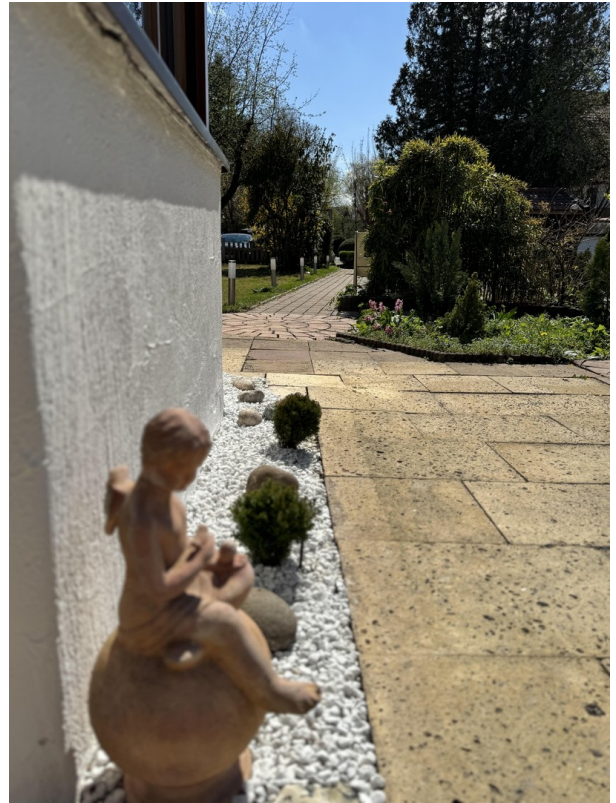
Exposé - Galerie



Exposé - Galerie



Exposé - Galerie



Exposé - Galerie



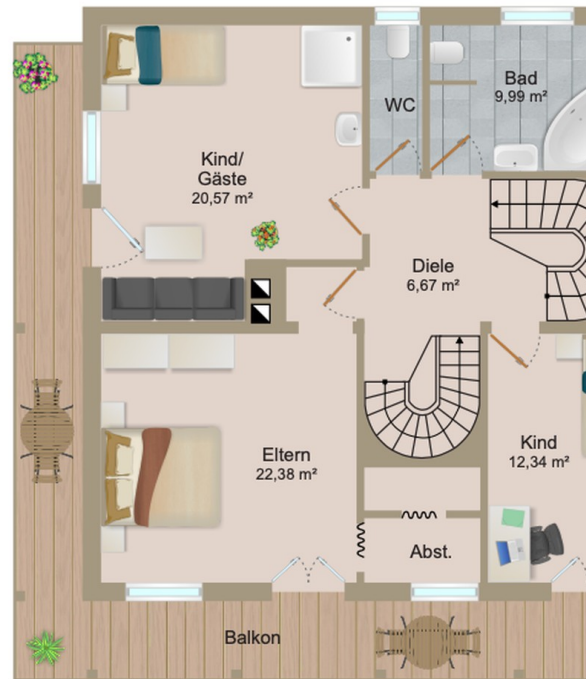
Exposé - Galerie



Exposé - Galerie



Exposé - Galerie

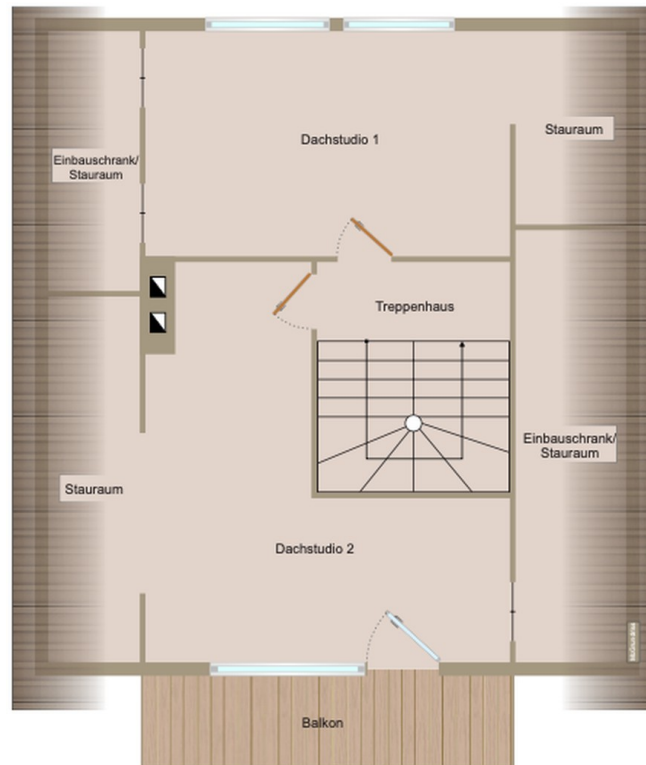


Obergeschoss



Erdgeschoss

Exposé - Galerie

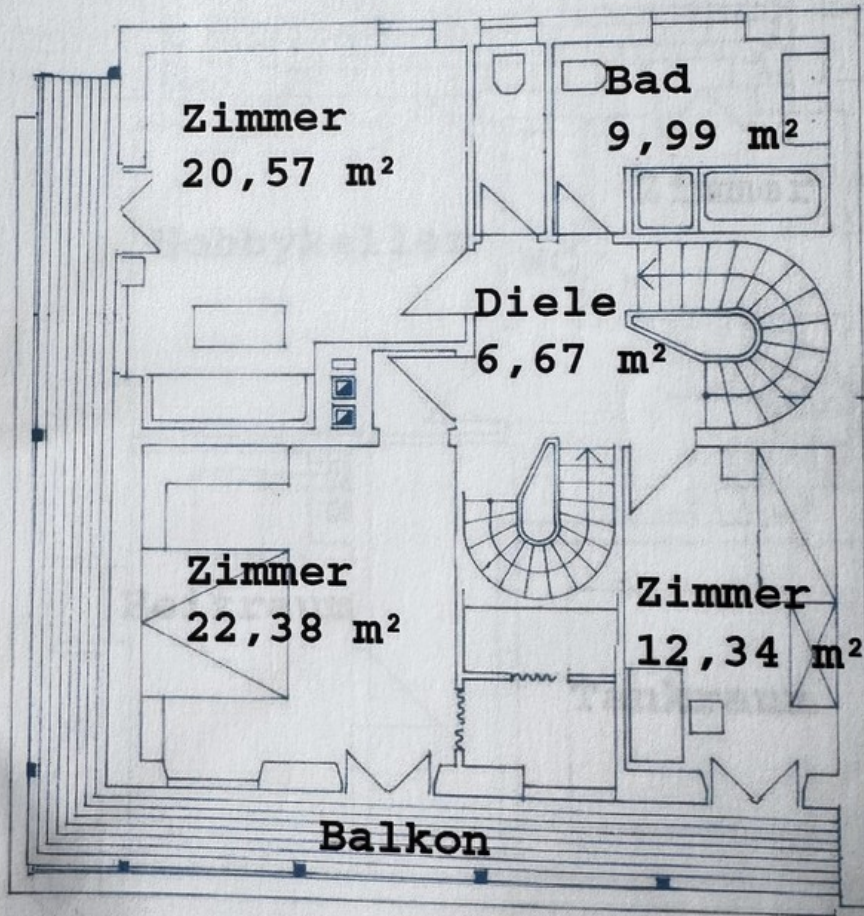


Untergeschoss

Exposé - Grundrisse

Exposé zu Objekt K61 08 156 20

Seite 5 von 7



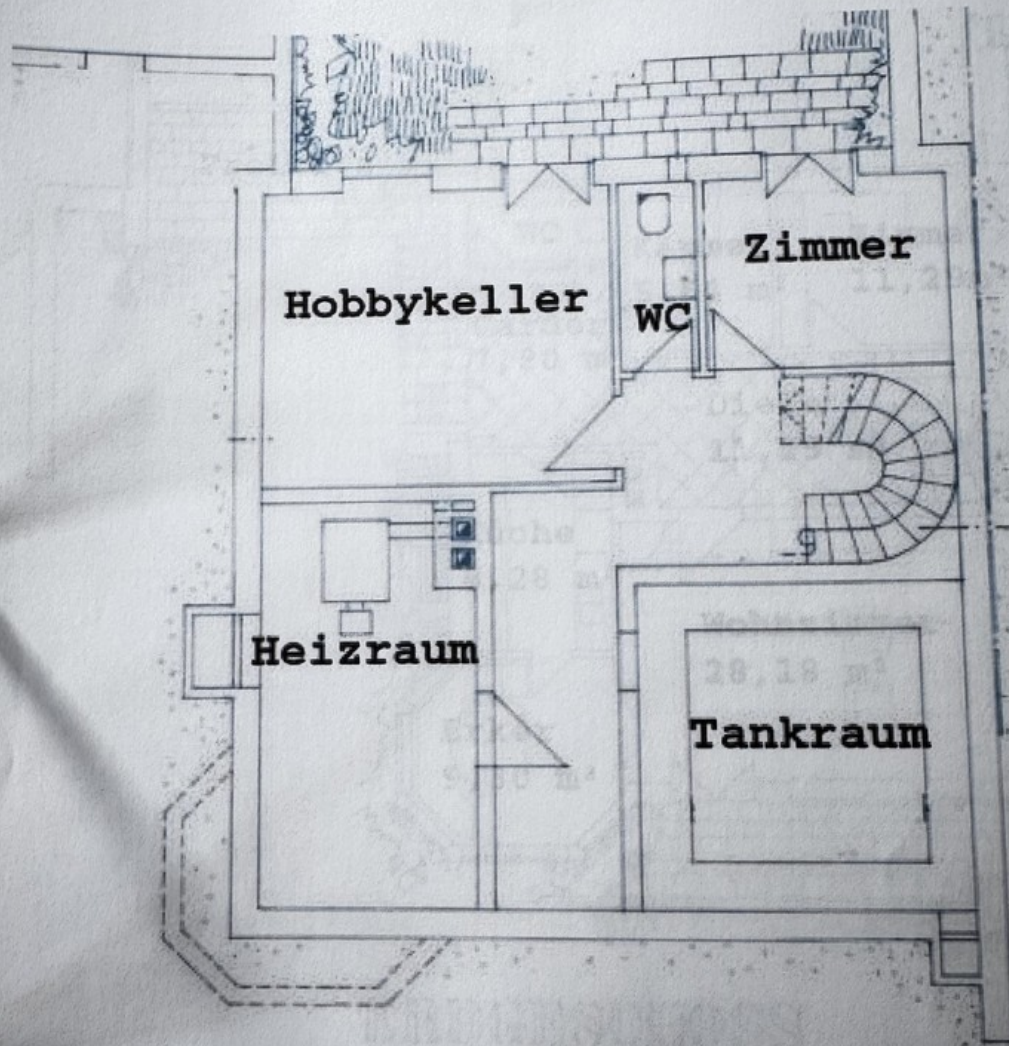
OBERGESCHOSS

Obergeschoss

Exposé - Grundrisse

Exposé zu Objekt K61 08 156 20

Seite 4 von 7



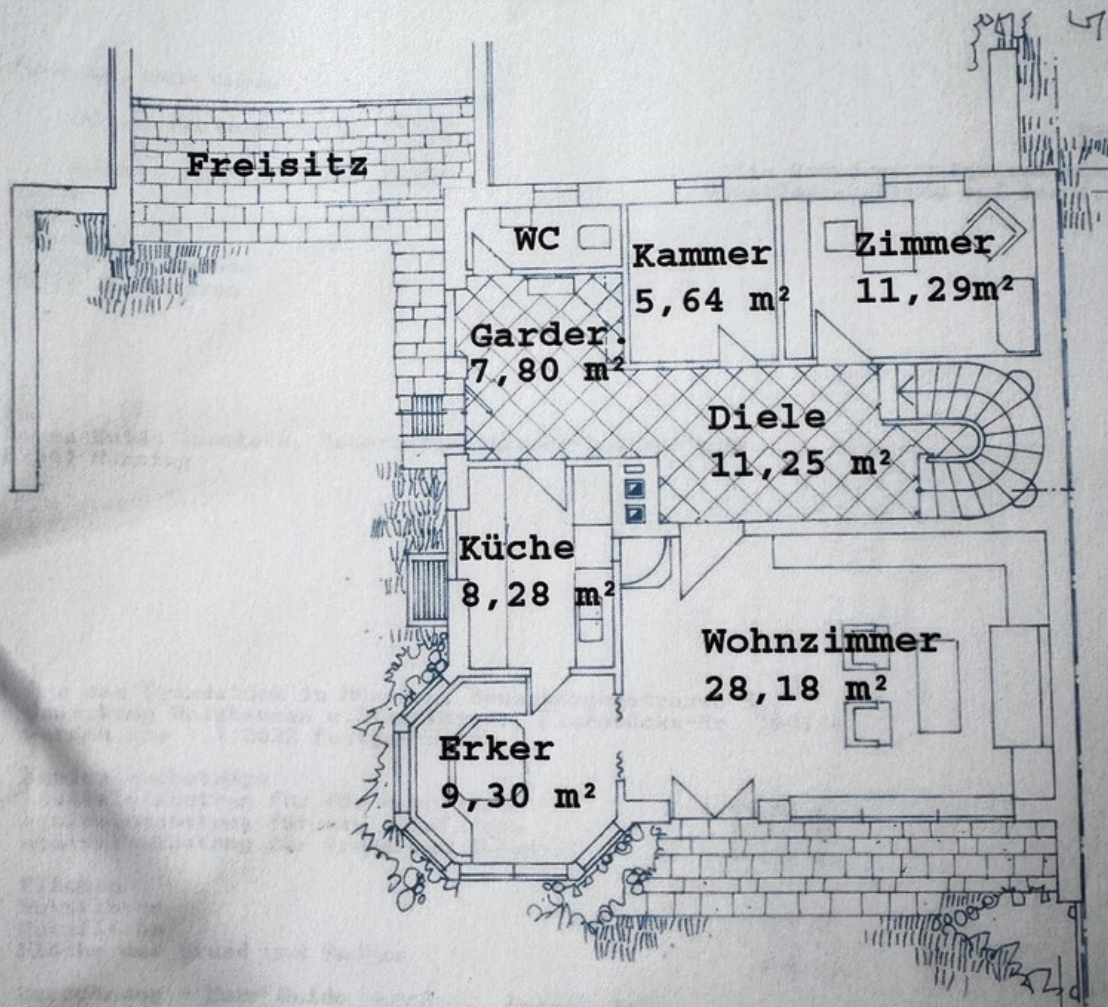
KELLER

Untergeschoss

Exposé - Grundrisse

Exposé zu Objekt K61 08 156 20

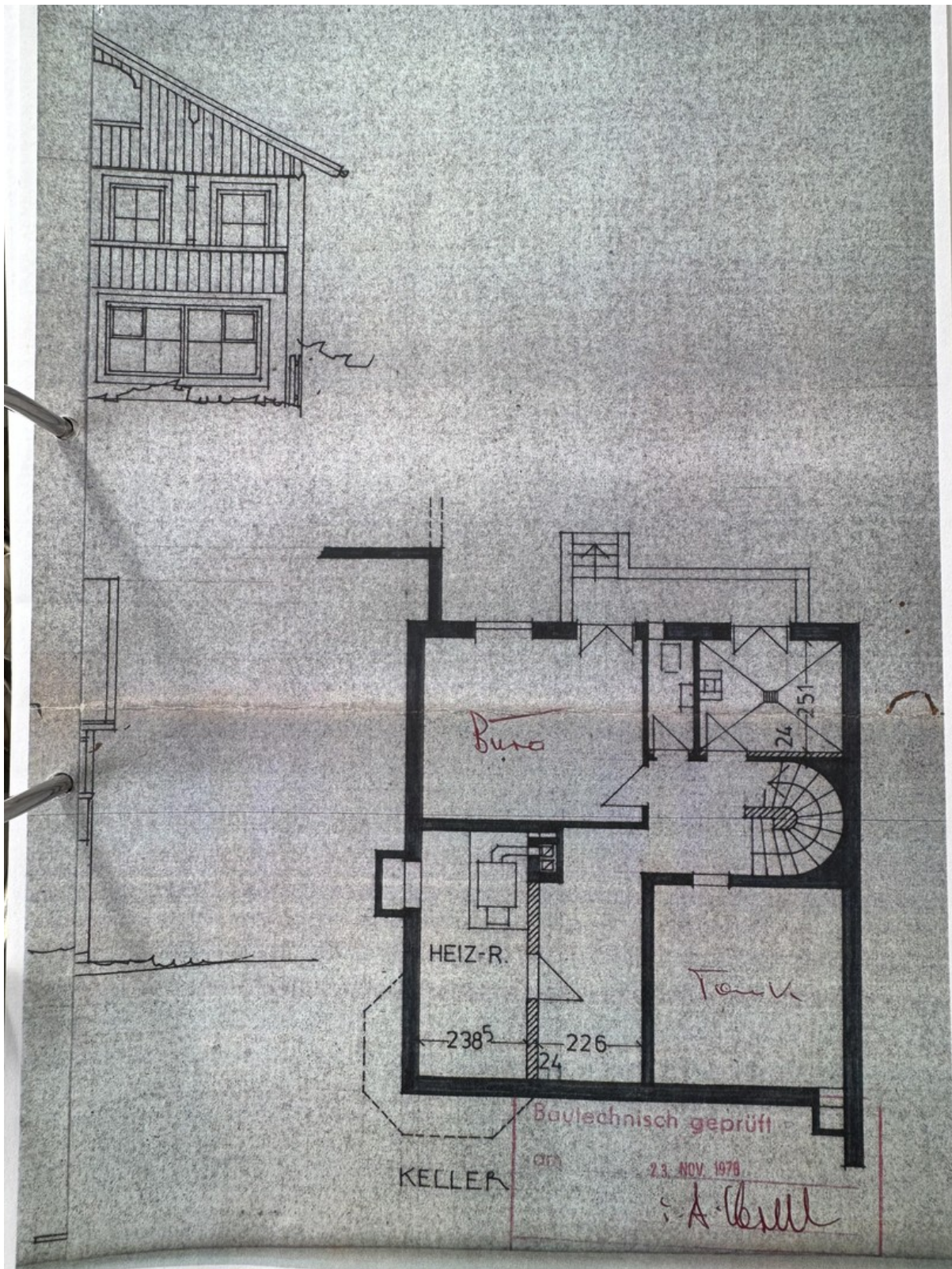
Seite 6 von 7



E RDGESCHOSS

Erdgeschoss

Exposé - Grundrisse



Exposé - Grundrisse

