

Exposé

Einfamilienhaus in Kindsbach

**Bezugsfertiges Haus in Top Lage von Kindsbach,
provisionsfrei vom Eigentümer**



Objekt-Nr. **OM-447832**

Einfamilienhaus

Verkauf: **369.900 €**

Breslauer Straße 14
66862 Kindsbach
Rheinland-Pfalz
Deutschland

Baujahr	1996	Übernahme	sofort
Grundstücksfläche	400,00 m ²	Zustand	modernisiert
Etagen	2	Schlafzimmer	3
Zimmer	5,00	Badezimmer	3
Wohnfläche	145,00 m ²	Garagen	1
Energieträger	Gas	Heizung	Zentralheizung

Exposé - Beschreibung

Objektbeschreibung

Dieses freistehende Einfamilienhaus überzeugt durch seine erstklassige Lage und bietet höchsten Wohnkomfort für die ganze Familie.

Die Immobilie ist sofort bezugsfertig und besticht durch eine moderne Ausstattung, darunter eine angenehme Fußbodenheizung. Die Heizungsanlage wurde erst 2017 erneuert.

Insgesamt stehen drei großzügige Schlafzimmer sowie ein zusätzliches Büro zur Verfügung, ideal für Homeoffice oder Gäste.

Drei stilvoll ausgestattete Badezimmer sorgen für maximalen Komfort und Flexibilität im Alltag. Abgerundet wird das Angebot durch eine praktische Garage und ein durchdachtes Raumkonzept, das keine Wünsche offenlässt.

Ausstattung

Weitere Ausstattung:

Balkon, Terrasse, Garten, Vollbad, Duschbad, Einbauküche, Gäste-WC

Sonstiges

Für eine schnelle und unkomplizierte Kontaktaufnahme bitte bei der Anfrage die Telefonnummer mit angeben. Der Verkauf erfolgt provisionsfrei für den Käufer

Lage

Kindsbach bei Kaiserslautern überzeugt durch seine attraktive Kombination aus ruhiger, naturnaher Lage und gleichzeitig hervorragender Anbindung an die umliegenden Städte. Die Gemeinde liegt nur etwa 10-12 km westlich von Kaiserslautern am Rand des Pfälzerwaldes und bietet somit vielfältige Freizeit- und Erholungsmöglichkeiten direkt vor der Haustür.

Dank der Nähe zur Autobahn A6 sowie zur Landesstraße L395 und einem eigenen Bahnhof ist eine schnelle Erreichbarkeit der Städte Kaiserslautern, Landstuhl und Saarbrücken gewährleistet.

Die unmittelbare Umgebung ist geprägt von viel Grün, Wander- und Radwegen sowie idyllischen Seen, was die Wohnlage besonders für Natur- und Ruhesuchende attraktiv macht.

Gleichzeitig profitieren Bewohner von einer guten Infrastruktur mit Einkaufsmöglichkeiten, Schulen und medizinischer Versorgung in den nahegelegenen Zentren.

Nicht zuletzt macht die Nähe zur Ramstein Air Base sowie zu wichtigen Arbeitsstandorten die Lage auch für Pendler besonders interessant.

Exposé - Energieausweis

Energieausweistyp	Verbrauchsausweis
Erstellungsdatum	ab 1. Mai 2014
Endenergieverbrauch	138,00 kWh/(m ² a)
Energieeffizienzklasse	E

Exposé - Galerie



Exposé - Galerie



Exposé - Galerie



Exposé - Galerie



Exposé - Galerie



Exposé - Galerie



Exposé - Galerie



Exposé - Galerie



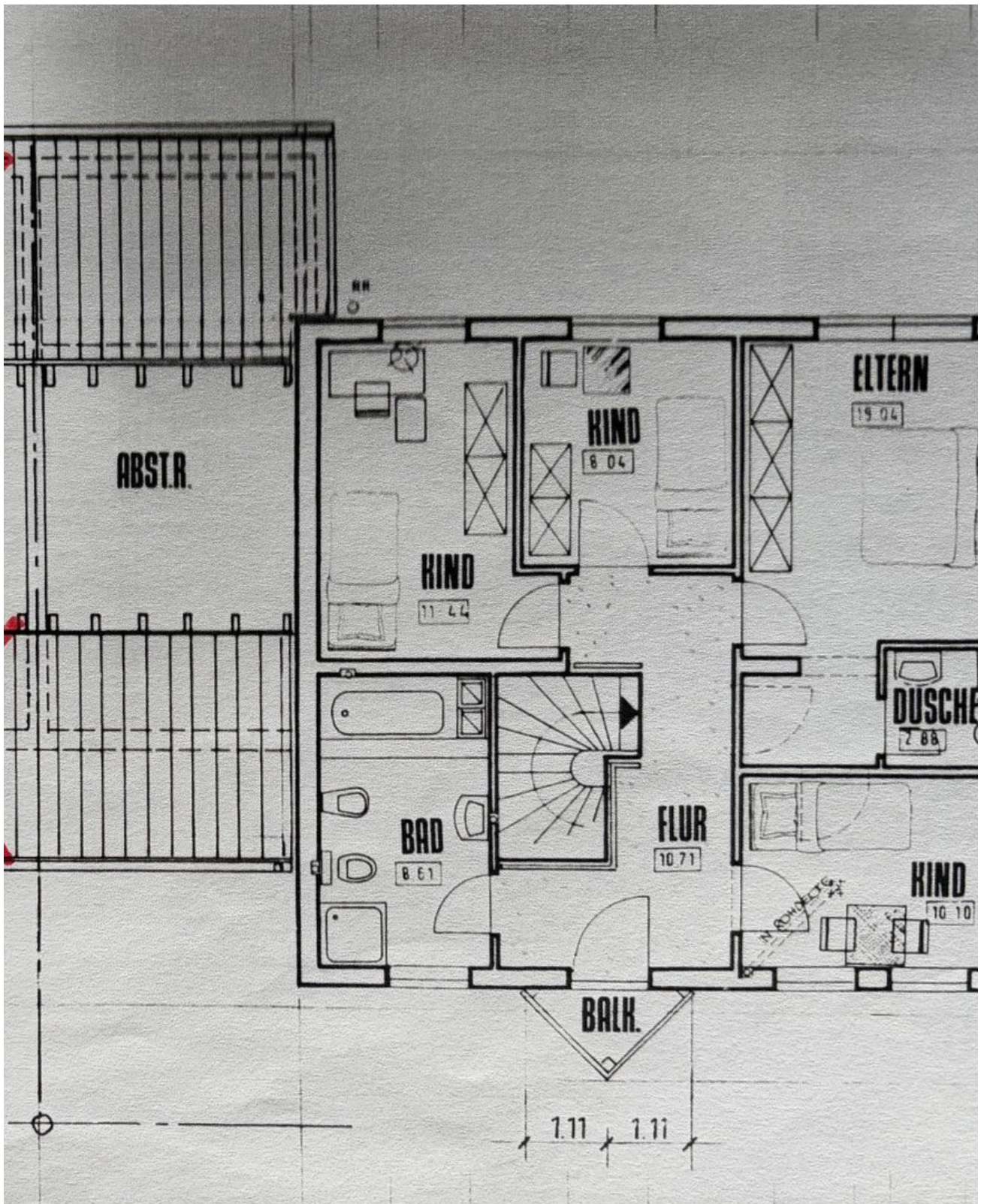
Exposé - Galerie



Exposé - Galerie



Exposé - Grundrisse



Obergeschoss

