

Exposé

Erdgeschosswohnung in Nuthetal Wohnung mit Garten zu verkaufen



Objekt-Nr. **OM-447830**

Erdgeschosswohnung

Verkauf: **500.000 €**

Ansprechpartner:
Silvio Schnell

Am Rehgraben 5
14558 Nuthetal
Brandenburg
Deutschland

Baujahr	1994	Übernahme	sofort
Etagen	3	Zustand	Neuwertig
Zimmer	4,00	Schlafzimmer	3
Wohnfläche	100,00 m ²	Badezimmer	1
Nutzfläche	90,00 m ²	Etage	Erdgeschoss
Energieträger	Erdwärme	Tiefgaragenplätze	1
Preis Garage/Stellpl.	25.000 €	Heizung	Etagenheizung
Hausgeld mtl.	390 €		

Exposé - Beschreibung

Objektbeschreibung

Wir verkaufen schöne Erdgeschosswohnung mit Garten und Tiefgaragenstellplatz bei Potsdam in Bergholz-Rehbrücke. Die Wohnung ist 2025/2026 komplett saniert worden. Die Einbauküche und das Badezimmer sind noch unbenutzt. In allen Räumen im EG sind Bodenfliesen verlegt worden. In einem Raum wurde Laminat verlegt. Alle Wohn- und Schlafräume haben Satellitenanschluss. Alle Zimmer sind frisch gemalert worden. Es wurden alle Türen und Heizkörper erneuert. Alle Fenster im EG haben elektrische Rollos und abschließbare Fenstergriffe. Die Wohnung ist nicht vermietet und kann sofort bezogen werden.

Ausstattung

Die Wohnung ist in 2025/2026 komplett saniert worden. Einbauküche ist neu und unbenutzt. Das Badezimmer ist neu und nicht in Gebrauch. Fliesen, Laminat, Türen, elektrische Rollos, Heizkörper ist alles neu eingebaut werden. Zur Wohnung gehört eine Terrasse mit schönem Garten. Die Wohnung hat eine eigene Satellitenschüssel.

Fußboden:

Laminat, Fliesen

Weitere Ausstattung:

Terrasse, Garten, Keller, Vollbad, Einbauküche, Barrierefrei

Lage

Die Erdgeschosswohnung grenzt an Potsdam in Bergholz-Rehbrücke. Geschäfte des täglichen Bedarfs, Apotheke, Schule, Kindergarten, Ärzte befinden sich in unmittelbarer Umgebung. Potsdam ist in 5 Minuten zu erreichen. In Berlin sind sie mit dem Auto in 20 Minuten. Bergholz-Rehbrücke ist umgeben von viel Natur mit Berge und Seen. Kulturelle Einrichtungen erreichen sie kurzfristig durch die Nähe von Potsdam und Berlin.

Infrastruktur:

Apotheke, Lebensmittel-Discount, Allgemeinmediziner, Kindergarten, Grundschule, Öffentliche Verkehrsmittel

Exposé - Galerie



Exposé - Galerie



Exposé - Galerie



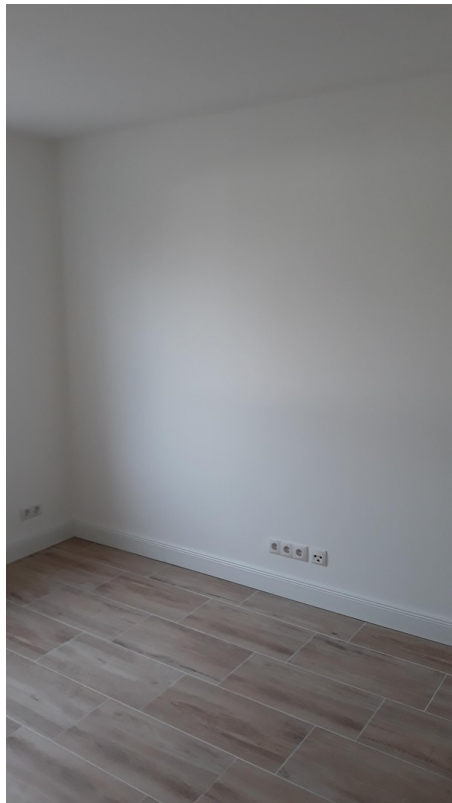
Exposé - Galerie



Exposé - Galerie



Exposé - Galerie



Exposé - Galerie



Exposé - Galerie



Exposé - Galerie



Exposé - Galerie



Exposé - Galerie



Exposé - Galerie



Exposé - Galerie

