

Exposé

Wohnung in Höchenschwand

Grosse kernsanierte 3,5 Zimmerwohnung im Dorf am Himmel



Objekt-Nr. OM-447763

Wohnung

Vermietung: **1.200 € + NK**

Ansprechpartner:
Martin Stiegeler

79862 Höchenschwand
Baden-Württemberg
Deutschland

| | | | |
|-----------------------|-----------------------|----------------|---------------------|
| Baujahr | 1973 | Mietsicherheit | 3.600 € |
| Etagen | 2 | Übernahme | Nach Vereinbarung |
| Zimmer | 3,50 | Zustand | Erstbez. n. Sanier. |
| Wohnfläche | 143,00 m ² | Schlafzimmer | 2 |
| Nutzfläche | 20,00 m ² | Badezimmer | 2 |
| Energieträger | Öl | Etage | 1. OG |
| Summe Nebenkosten | 300 € | Garagen | 1 |
| Miete Garage/Stellpl. | 50 € | Heizung | Zentralheizung |

Exposé - Beschreibung

Objektbeschreibung

Das Gebäude befindet sich in einer zentralen sowie zugleich ruhigen Wohnlage in Höchenschwand und verfügt über einen grossen Balkon mit Alpenpanorama.

Die gesamte Wohnung wurde neu saniert und steht nun für den Erstbezug per sofort für Sie bereit.

Die Wohnung überzeugt durch eine grosszügige, helle und durchdachte Raumaufteilung, die sich bestens für eine kleine Familie oder ein Paar mit Bedarf an einem Homeoffice eignet.

Dank des barrierearmen Duschbads ist die Wohnung auch für Menschen mit besonderen Bedürfnissen geeignet.

Die Küche kann individuell nach den eigenen Vorstellungen geplant und eingebaut werden. Zudem gehören ein grosser separater Kellerraum sowie eine eigene Garage zur Wohnung.

Im Zuge der Sanierung wurde eine umfassende Dämmung umgesetzt, die den heutigen energetischen Standards entspricht. Die neuwertigen Fenstern tragen nachhaltig zur Reduktion der Energiekosten bei.

Ausstattung

Fußboden:

Laminat, Fliesen

Weitere Ausstattung:

Balkon, Keller, Vollbad, Duschbad, Gäste-WC, Barrierefrei

Lage

Die Wohnung liegt in zentraler Lage von Höchenschwand. Bank, Arzt, Einkaufsmöglichkeit, Grund und Hauptschule sowie der Öffentliche Verkehr sind in wenigen Minuten zu Fuss erreichbar.

Infrastruktur:

Apotheke, Lebensmittel-Discount, Allgemeinmediziner, Kindergarten, Grundschule, Hauptschule, Öffentliche Verkehrsmittel

Exposé - Energieausweis

| | |
|------------------------|-------------------------------|
| Energieausweistyp | Verbrauchsausweis |
| Erstellungsdatum | ab 1. Mai 2014 |
| Endenergieverbrauch | 139,00 kWh/(m ² a) |
| Energieeffizienzklasse | D |

Exposé - Galerie



Alpenpanorama vom Balkon aus

Exposé - Galerie



Gäste-WC



Barrierearmes Duschbad

Exposé - Galerie



Wannenbad



Diele und Garderobe

Exposé - Galerie



Küche und Essbereich



Grosszügiger Wohnbereich

Exposé - Galerie

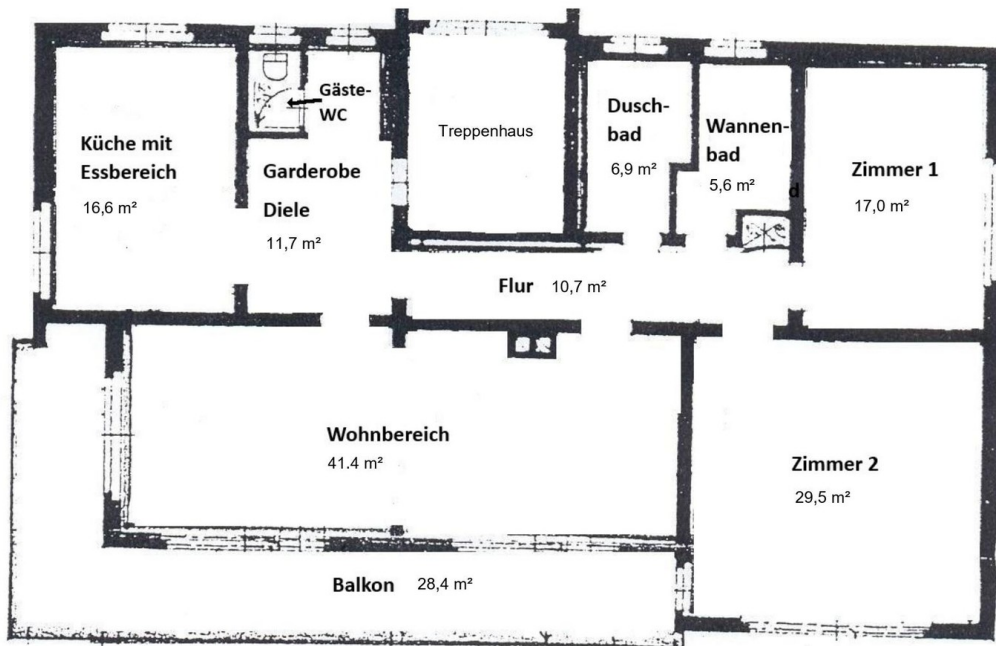


Zimmer 1



Zimmer 2

Exposé - Grundrisse



Grundriss der Wohnung