

Exposé

Maisonette in Isernhagen

87m² Maisonette mit Küche +XXL-Dachterasse



Objekt-Nr. OM-447689

Maisonette

Vermietung: **1.100 € + NK**

Ansprechpartner:
Gorden Gosch

Großhorst 11
30916 Isernhagen
Niedersachsen
Deutschland

Baujahr	1994	Mietsicherheit	2.200 €
Zimmer	3,00	Übernahme	Nach Vereinbarung
Wohnfläche	87,00 m ²	Zustand	gepflegt
Energieträger	Gas	Badezimmer	2
Nebenkosten	200 €	Etage	1. OG
Heizkosten	130 €	Heizung	Zentralheizung
Summe Nebenkosten	330 €		

Exposé - Beschreibung

Objektbeschreibung

Traumhafte Maisonette-Wohnung mit riesiger Dachterrasse in Isernhagen/Kirchhorst - ideal für Paare und Single mit Platzbedarf, die Ruhe und Komfort suchen.

Die Wohnung liegt im 1. Obergeschoss und hat einen separaten Aufgang. Unten erwartet sie ein durchdachter Grundriss mit kleiner Garderobe, Kaltwintergarten, Diele, Küche inkl. Einbauküche, großem Wohnzimmer, Schlafzimmer (Durchgang zum Ankleidezimmer), sowie einem separaten Ankleidezimmer mit großem, eingebautem Schrank. Zusätzlich gibt es auf dieser Ebene ein Bad mit Dusche.

Grundriss DG

Über eine interne Treppe geht es in die Maisonette-Ebene unterm Dach: dort befindet sich ein weiteres Schlafzimmer sowie ein zweites Badezimmer mit Badewanne.

Highlight: Die Mega-Dachterrasse mit ca. 25m² - perfekt für Sonne, Grillen, Lounge, Pflanzen oder einfach Feierabend genießen.

Außerdem Top: Im Dachgeschoss ist eine Klimaanlage installiert, die die gesamte Wohnung kühlen kann.

Eckdaten

Wohnfläche ca. 87m²

Dachterrasse ca. 25m²

Zimmer: 3 Wohnzimmer + 2x Schlaf-/Arbeitszimmer+ Ankleidezimmer

Bäder: 2 (Dusche + Badewanne)

Etage: 1. OG mit separaten Aufgang, Maisonette

Küche: Einbauküche vorhanden

Stellplatz: vor dem Haus; eine Doppelgarage wäre zusätzlich anzumieten

Ausstattung

Fußboden:

Parkett, Fliesen

Weitere Ausstattung:

Wintergarten, Dachterrasse, Vollbad, Duschbad, Einbauküche, Gäste-WC

Lage

Diese tolle Wohnung befindet sich in Kirchhorst/Großhorst, direkt gegenüber vom Bauernhof. In wenigen Schritten ist die Feldmark zum Spazieren und Naturgenießen erreicht.

Über die direkte Anbindung ist man sofort auf der A37/A7/A2, sowie mit dem 900er Bus direkt in der City.

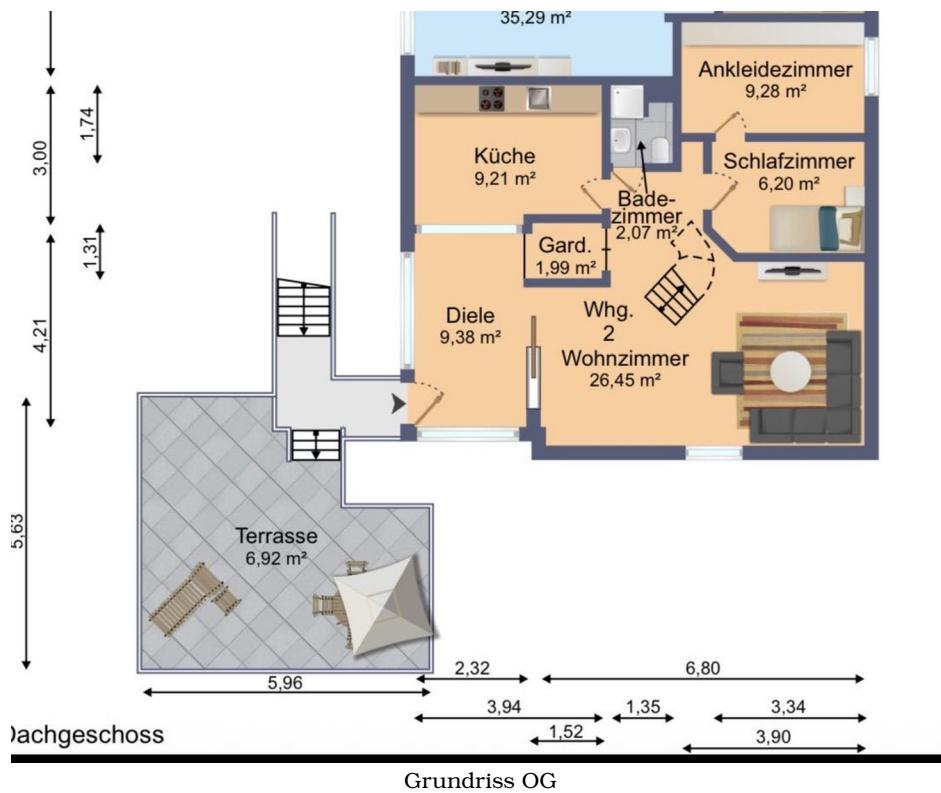
Infrastruktur:

Apotheke, Lebensmittel-Discount, Allgemeinmediziner, Kindergarten, Grundschule, Hauptschule, Realschule, Gymnasium, Gesamtschule, Öffentliche Verkehrsmittel

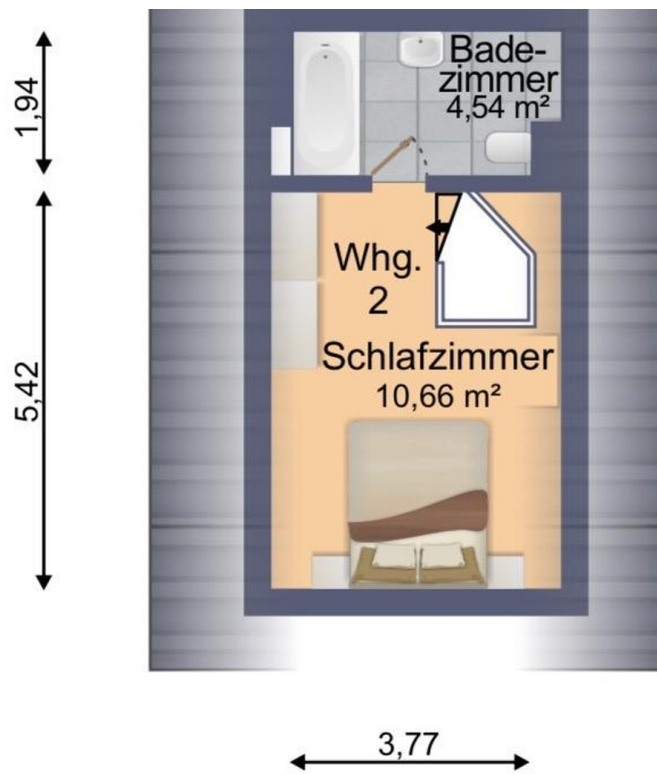
Exposé - Galerie



Aufgang



Exposé - Galerie



Grundriss DG

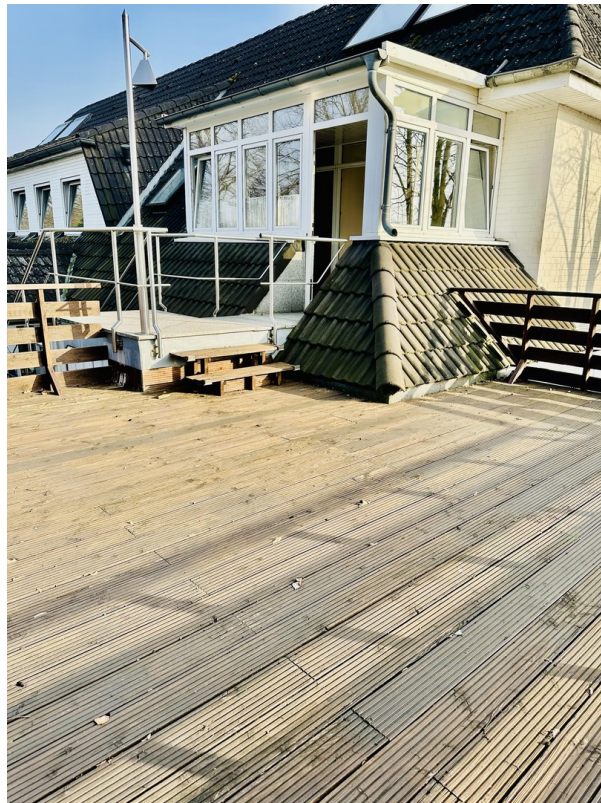


Kaltwintergarten aus Wohnzimmer

Exposé - Galerie



Wohnzimmer



Dachterrasse

Exposé - Galerie



Dachterrasse



Schlafzimmer

Exposé - Galerie



Schrank Ankleidezimmer



Ankleidezimmer

Exposé - Galerie



Bad DG

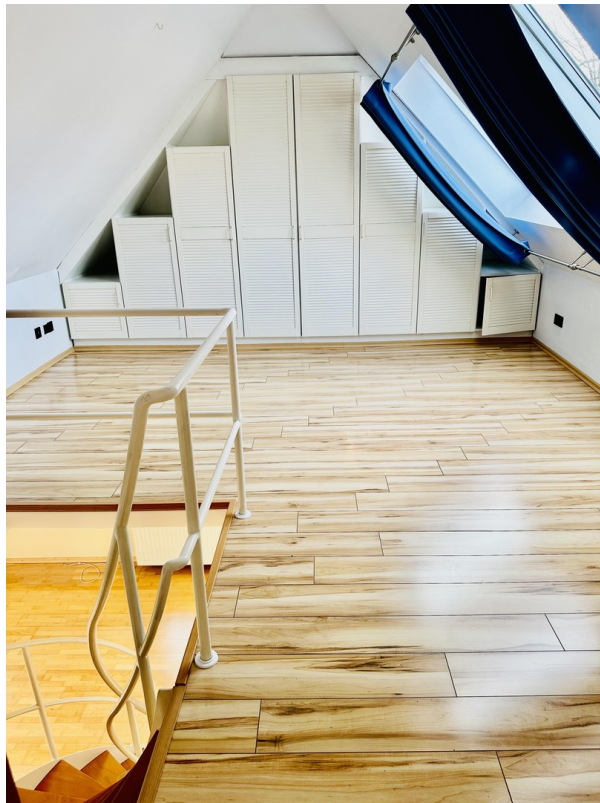


Wannenbad DG

Exposé - Galerie



DG



DG

Exposé - Galerie



Duschbad OG



Küche

Exposé - Galerie



Eingang



Eingang über Kaltwintergarten

Exposé - Galerie



Hausansicht



separater Aufgang

Exposé - Galerie



Aufgang