

# Exposé

## Dachgeschosswohnung in Altenmedingen Wohnen und Leben in alten Gemäuern



Objekt-Nr. **OM-447688**

### Dachgeschosswohnung

Vermietung: **550 € + NK**

Ansprechpartner:  
sabine von borries

Niendorfer Weg 12  
29575 Altenmedingen  
Niedersachsen  
Deutschland

Etagen	1	Übernahme	ab Datum
Zimmer	2,00	Übernahmedatum	01.05.2026
Wohnfläche	68,00 m <sup>2</sup>	Zustand	renoviert
Nutzfläche	68,00 m <sup>2</sup>	Schlafzimmer	1
Nebenkosten	100 €	Badezimmer	1
Heizkosten	130 €	Etage	1. OG
Summe Nebenkosten	230 €	Stellplätze	1
Mietsicherheit	1.500 €		

# Exposé - Beschreibung

## Objektbeschreibung

Unser Spatzennest freut sich auf einen neuen Bewohner bzw. eine neue Bewohnerin.

Wer gerne im Grünen auf einer wunderschönen Hofanlage am Ortsrand leben möchte, wird sich hier wohlfühlen.

Parkplatz, Sauna und, wenn gewünscht, ein paar Beete in unserem Gemeinschaftsgarten zum Selbstbeackern sind die Extras, die unser historischer Hof Ihnen bietet.

## Ausstattung

Hochwertige Eichendielen und eine hochwertige Einbauküche mit Granitarbeitsplatte findet man im Spatzennest vor, ebenso ist es gut isoliert, sodass es auch im Winter keine exorbitant hohen Heizkosten gibt.

### **Fußboden:**

Parkett

### **Weitere Ausstattung:**

Terrasse, Garten, Sauna, Einbauküche

## Lage

Altenmedingen ist ein ruhiges Dorf mit einer alten Kirche und umgeben von Wiesen, Feldern und Wäldern. Lüneburg ist in knapp 30 Minuten mit dem Auto erreichbar, Bad Bevensen ist 7 km entfernt.

### **Infrastruktur:**

Lebensmittel-Discount, Kindergarten, Grundschule, Öffentliche Verkehrsmittel

# Exposé - Galerie



Südterrasse



Hofanlage am Ortsrand

# Exposé - Galerie



Küche



Blick ins Grüne

# Exposé - Galerie



Wiesen, ganz in der Nähe



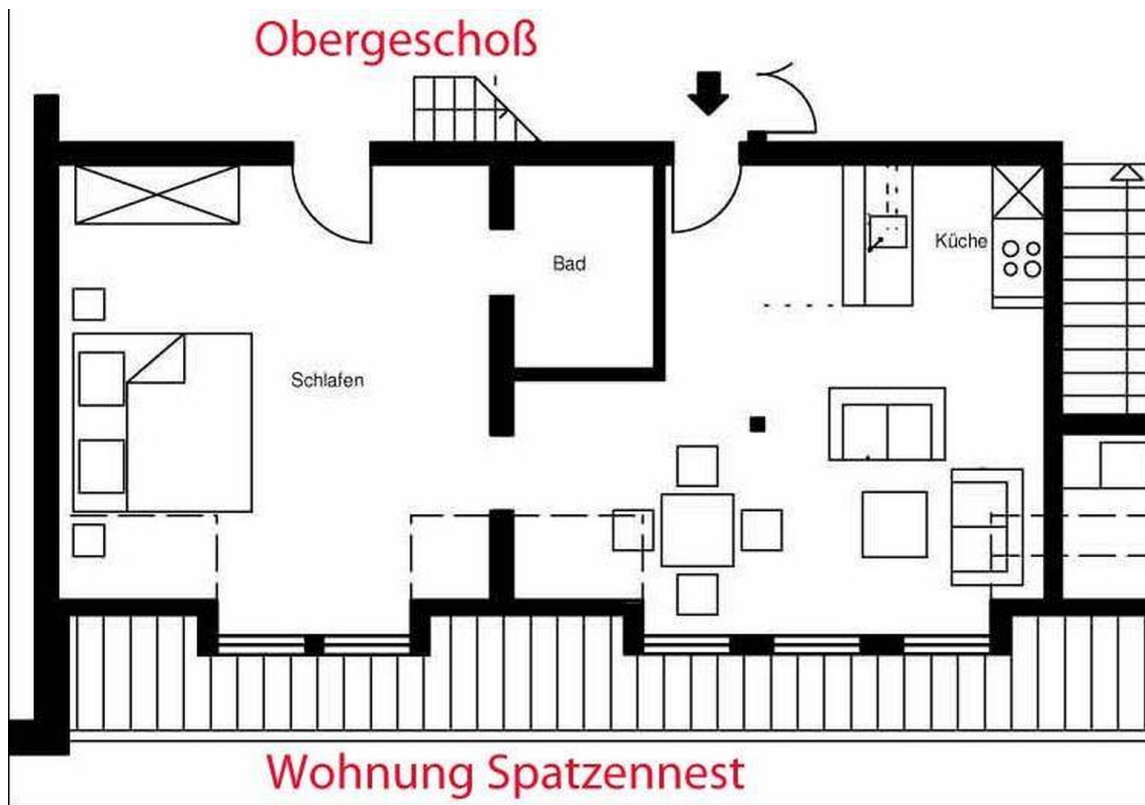
Unsere Landschaft

# Exposé - Galerie



Sonnenuntergang

# Exposé - Grundrisse



Grundriss