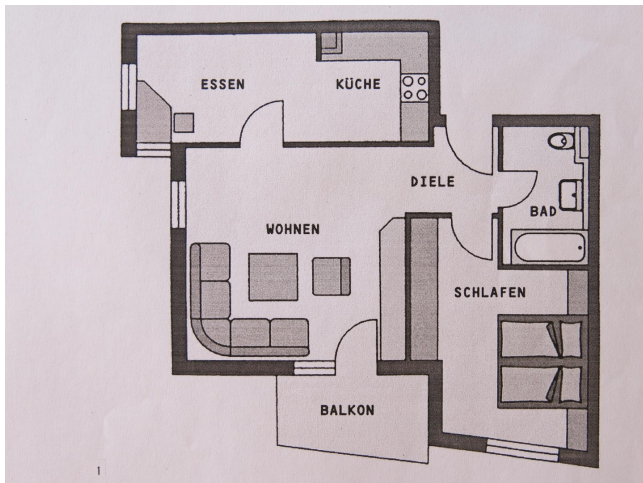


Exposé

Wohnung in Zell unter Aichelberg

Helle 2,5 Zimmerwohnung zu vermieten - 1. Stock



Objekt-Nr. OM-447624

Wohnung

Vermietung: **630 € + NK**

Kirchheimer Str. 9
73110 Zell unter Aichelberg
Baden-Württemberg
Deutschland

Baujahr	1994	Übernahme	Nach Vereinbarung
Zimmer	2,50	Zustand	gepflegt
Wohnfläche	60,00 m ²	Schlafzimmer	1
Energieträger	Gas	Badezimmer	1
Summe Nebenkosten	180 €	Etage	1. OG
Miete Garage/Stellpl.	60 €	Tiefgaragenplätze	1
Mietsicherheit	1.890 €	Heizung	Zentralheizung

Exposé - Beschreibung

Objektbeschreibung

Diese helle 2,5-Zimmer Wohnung mit ca. 60 m² Wohnfläche befindet sich im 1. Obergeschoss eines gepflegten Mehrfamilienhauses aus dem Jahr 1996 in Zell unter Aichelberg. Die Wohnung verfügt über einen Balkon, der zum Entspannen einlädt, sowie eine normale Innenausstattung. Eine Einbauküche ist bereits vorhanden und die Beheizung erfolgt über eine Gasheizung. Ein eigener Garagenstellplatz und ein Kellerabteil runden das Angebot ab. Die Wohnung ist für maximal zwei Personen geeignet, Haustiere sind nicht gestattet.

Ausstattung

Weitere Ausstattung:

Balkon, Keller, Duschbad, Einbauküche

Lage

Zell unter Aichelberg bietet eine gute Infrastruktur mit Einkaufsmöglichkeiten für den täglichen Bedarf sowie Ärzten und eine Apotheke. Die Anbindung an das öffentliche Verkehrsnetz ist durch Buslinien gegeben, die regelmäßige Verbindungen in die umliegenden Städte und Gemeinden sicherstellen. Die ländliche Umgebung lädt zu Freizeitaktivitäten im Freien ein, während die Nähe zu größeren Zentren eine gute Erreichbarkeit von weiterführenden Dienstleistungen und kulturellen Angeboten gewährleistet.

Infrastruktur:

Apotheke, Lebensmittel-Discount, Allgemeinmediziner, Kindergarten, Grundschule, Öffentliche Verkehrsmittel

Exposé - Energieausweis

Energieausweistyp	Verbrauchsausweis
Erstellungsdatum	ab 1. Mai 2014
Endenergieverbrauch	180,00 kWh/(m ² a)
Energieeffizienzklasse	B

Exposé - Galerie



Außenansicht

Exposé - Galerie



Duschbad



Balkon nach Osten

Exposé - Galerie



Ausblick Balkon



Einbauküche I



Einbauküche II