

Exposé

Wohnung in Gräfensteinberg

Wunderschöne 2- Zimmer Terrassenwohnung!



Objekt-Nr. OM-447623

Wohnung

Vermietung: **950 € pro Monat**

Ansprechpartner:
Andreas

91729 Gräfensteinberg
Bayern
Deutschland

Etagen	1	Heizung	Zentralheizung
Zimmer	2,00	Mietdauer min.	6
Wohnfläche	60,00 m ²	Frei ab	01.05.2026
Mietsicherheit	1.900 €	Mobilar	Vollmöbliert
Pauschalmiete	950 € pro Monat	Raucher	Ja
Zustand	gepflegt	Geschlecht	Keine Einschr.
Etage	Erdgeschoss	Max. Personen	1
Stellplätze	1	Haustiere	Nicht erlaubt

Exposé - Beschreibung

Objektbeschreibung

Willkommen in deinem neuen Zuhause auf Zeit.

Wir vermieten ab sofort eine wunderschöne und voll ausgestattete und möblierte 2 - Zimmer Wohnung mit einer ca 25qm Terrasse.

Die Miete ist inklusive aller Nebenkosten wie Strom, Heizung, Internet, Wasser usw. usw.

Bevorzugt an einen Wochenendheimfahrer oder eine Berufstätige Einzelperson.

Die Wohnung bietet dir alles was du benötigst um lediglich mit dem Koffer anzukommen und direkt einzuziehen.

Die zwei Zimmer teilen sich auf in ein separates Schlafzimmer und ein großes Wohn/ Esszimmer mit offener Küche und dem Ausgang zur Terrasse.

Das Badezimmer ist ausgestattet mit Regendusche, Handtuchheizkörper und Möbeln.

Ein Parkplatz steht dir direkt vor der Haustür zur Verfügung.

Wir freuen uns auf deine Anfrage und einen Besichtigungstermin.

Ausstattung

Vollmöbliert - Voll ausgestattet!

Insbesondere:

- Einbauküche mit komplettem Geschirr, Besteck, Töpfen usw.
- Boxspringbett mit Matratze - lediglich ein Topper ist selbst zu besorgen
- XXL BIG Sofa
- SmartTV mit Amazon Fire TV Stick
- Einbauschränk, Badmöbel und sonstige Möbel
- Schreibtisch - auf Wunsch zu ersetzen durch eigenen Esstisch
- Terrassenmöbel inkl. Polster
- Vorhänge, elektrische Rollos
- Internet
- Parkplatz
- und vielem mehr

Weitere Ausstattung:

Terrasse, Garten, Einbauküche

Lage

Gräfensteinberg ist ein wunderschöner und ruhiger Ort mitten gelegen im beliebten Fränkischen Seenland. Die ruhige, naturnahe Umgebung bietet eine hohe Lebensqualität und schnellem Zugang zu vielfältigen Freizeitmöglichkeiten rund um die Seen.

Die nahegelegene Stadt Gunzenhausen ist in wenigen Fahrminuten erreichbar und gewährleistet eine sehr gute Infrastruktur mit Einkaufsmöglichkeiten, Ärzten und Schulen.

Die Lage überzeugt durch die ideale Kombination aus entspanntem Wohnen im Grünen und guter Anbindung – sowohl für Eigennutzer als auch als attraktive Ferien- oder Zweitwohnsitzlage.

Infrastruktur:

Apotheke, Lebensmittel-Discount, Allgemeinmediziner, Kindergarten, Grundschule, Hauptschule, Gymnasium, Gesamtschule, Öffentliche Verkehrsmittel

Exposé - Galerie



Die Terrasse



Wohnzimmer / Esszimmer

Exposé - Galerie



Die Küche



Arbeitsplatz

Exposé - Galerie



Arbeitsplatz



Schreibtisch ggfls. Esstisch

Exposé - Galerie



Die Küche



Wohnzimmer - Küche

Exposé - Galerie



Ausblick



Wohnzimmer

Exposé - Galerie



Das Bad

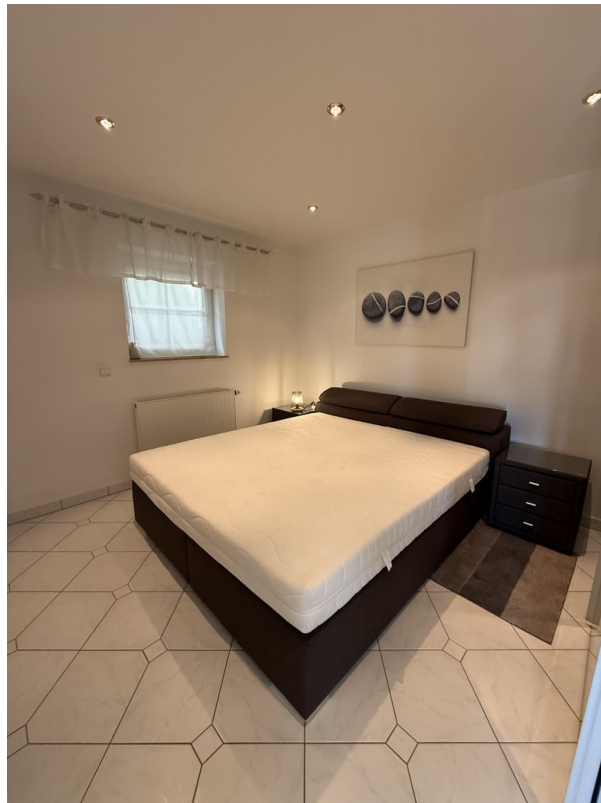


Das Bad

Exposé - Galerie



Schlafzimmer



Schlafzimmer

Exposé - Galerie



Flur