

# Exposé

## Wohnung in Erlangen

### 1 Zimmer Apartment für 1 max. 2 Personen!



Objekt-Nr. OM-447621

### Wohnung

Vermietung: **820 € pro Monat**

Ansprechpartner:  
Andreas

Goethestrasse  
91054 Erlangen  
Bayern  
Deutschland

Baujahr	1890	Heizung	Etagenheizung
Etagen	1	Mietdauer min.	6
Zimmer	1,00	Frei ab	18.04.2026
Wohnfläche	21,60 m <sup>2</sup>	Mobilar	Vollmöbliert
Energieträger	Gas	Raucher	Nein
Mietsicherheit	1.000 €	Geschlecht	Keine Einschr.
Pauschalmiete	820 € pro Monat	Max. Personen	2
Zustand	gepflegt	Haustiere	Nicht erlaubt
Etage	1. OG		

# Exposé - Beschreibung

## Objektbeschreibung

Willkommen in deinem neuen 1 Zimmer Apartment in direkter Innenstadtlage in der Goethestraße nahe dem Bahnhof

Wir vermieten ab sofort - voll möbliert und ausgestattet für eine oder maximal 2 Personen und ab sofort!

Auf den Bildern sieht man 2 Betten - wenn du alleine einziehen möchtest werden wir eines entfernen.

Auf Wunsch eben für 2 oder für 1 Person.

Die Miete versteht sich als Warmmiete inklusive aller Nebenkosten und Möbeln.

## Ausstattung

### Weitere Ausstattung:

Einbauküche

## Lage

TOP Lage - direkt in der Nähe vom Bahnhof!

Die Goethestraße befindet sich in zentraler und begehrter Innenstadtlage von Erlangen, nur wenige Gehminuten vom Hauptbahnhof entfernt. Die unmittelbare Umgebung zeichnet sich durch eine hervorragende Infrastruktur sowie kurze Wege zu allen wichtigen Einrichtungen des täglichen Bedarfs aus.

Zahlreiche Einkaufsmöglichkeiten, Cafés, Restaurants und Dienstleister sind fußläufig erreichbar. Die Erlanger Innenstadt sowie die Fußgängerzone liegen praktisch vor der Haustür. Auch das Universitätsklinikum sowie Einrichtungen der Friedrich-Alexander-Universität Erlangen-Nürnberg sind schnell erreichbar, was die Lage besonders für Studierende, Berufspendler und medizinisches Personal attraktiv macht.

Die Anbindung an den öffentlichen Nahverkehr ist hervorragend: Der Hauptbahnhof Erlangen befindet sich in unmittelbarer Nähe und bietet schnelle Verbindungen in Richtung Nürnberg, Fürth und Bamberg. Zudem bestehen sehr gute Busverbindungen innerhalb des Stadtgebiets.

Trotz der zentralen Lage bietet die Umgebung durch nahegelegene Grünflächen und Parks auch Möglichkeiten zur Erholung. Die Goethestraße selbst ist geprägt von einer Mischung aus historischer Bausubstanz und urbanem Leben, teilweise mit denkmalgeschützten Gebäuden aus dem 17. und 18. Jahrhundert .

Insgesamt überzeugt die Lage durch ihre Kombination aus Urbanität, optimaler Verkehrsanbindung und hoher Lebensqualität – ideal für alle, die zentrales Wohnen in Erlangen schätzen.

### Infrastruktur:

Apotheke, Lebensmittel-Discount, Allgemeinmediziner, Kindergarten, Grundschule, Hauptschule, Realschule, Gymnasium, Gesamtschule, Öffentliche Verkehrsmittel

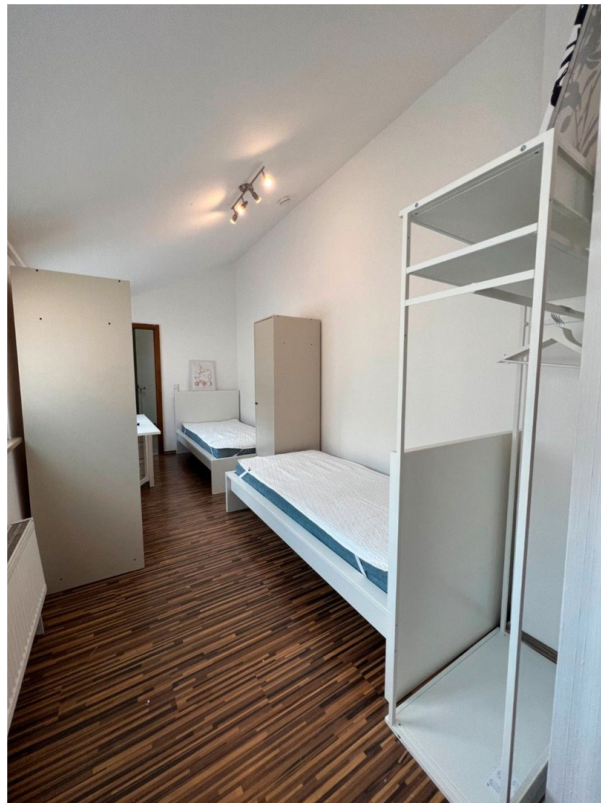
# Exposé - Galerie



# Exposé - Galerie



# Exposé - Galerie



# Exposé - Grundrisse

