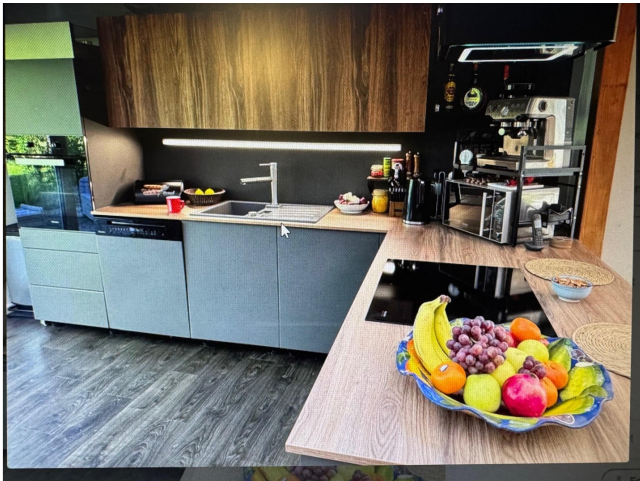


Exposé

Erdgeschosswohnung in Berlin - Reinickendorf

Exklusives Rentnerparadies in Bestlage Berlin-Lübars



Objekt-Nr. **OM-447619**

Erdgeschosswohnung

Vermietung: **999 € + NK**

Ansprechpartner:
Frank Schroeder

13469 Berlin - Reinickendorf
Berlin
Deutschland

Baujahr	1980	Mietsicherheit	2.997 €
Zimmer	1,00	Übernahme	Nach Vereinbarung
Wohnfläche	120,00 m ²	Zustand	gepflegt
Nutzfläche	813,00 m ²	Schlafzimmer	1
Energieträger	Gas	Badezimmer	1
Nebenkosten	99 €	Etage	Erdgeschoss
Heizkosten	99 €	Stellplätze	3
Summe Nebenkosten	198 €	Heizung	Zentralheizung
Miete Garage/Stellpl.	59 €		

Exposé - Beschreibung

Objektbeschreibung

Wohnen mit Komfort, Ruhe und Lebensqualität im grünen Norden Berlins:

In exklusiver Lage von Berlin-Lübars entstehen 2-3 hochwertige Wohnräume für Rentner oder Rentnerehepaare mit direktem Zugang zum großzügigen Gemeinschaftsgarten.

Die stilvoll ausgestatteten Räume bieten in jedem Zimmer:

komfortables Doppelbett

Fernseher

Internetzugang/WLAN

Schreibtisch

gepflegte und hochwertige Möblierung

ruhiges, helles Wohnambiente mit direkten oder nahegelegenen Zugang zum Gemeinschaftsgarten

Die Wohnräume wurden so gestaltet, dass Komfort, Ruhe und Lebensqualität im Mittelpunkt stehen.

Zusätzlich erhalten die Bewohner das umfassende Nutzungsrecht an den gemeinschaftlichen Bereichen:

luxuriöse Gemeinschaftsküche

großes Wohn- und Kaminzimmer

exklusives Spielzimmer mit Billard und Dart

weitläufiger Gemeinschaftsgarten mit Aufenthaltsmöglichkeiten sowie Tischtennis und weitere Sportliche Aktivitäten.

Besonderer Wert wird auf Komfort und Lebensqualität gelegt.

Derzeit entsteht zudem ein modernes behindertengerechtes Badezimmer.

Im monatlichen Mietpreis enthalten:

Stromkosten

Internet

Müllabfuhr

Straßenreinigungskosten

Garten- und Grundstückspflege

Berlin-Lübars zählt zu den ruhigsten und grünsten Wohnlagen der Hauptstadt und verbindet naturnahes Wohnen mit guter Erreichbarkeit der Berliner Innenstadt.

Ideal für:

Rentnerehepaare

Ruhesuchende Senioren

Menschen mit Wunsch nach gehobenem gemeinschaftlichem Wohnen

Langfristiges Wohnen in gepflegter und sicherer Atmosphäre

Ein Ort zum Wohlfühlen, Entspannen und Genießen – mit Gemeinschaft, Komfort und Natur.

Bei ernsthaftem Interesse freue ich mich über eine persönliche Nachricht.

Ausstattung

Hochwertige Ausstattung

Fußboden:

Vinyl / PVC

Weitere Ausstattung:

Terrasse, Garten, Vollbad, Duschbad, Sauna, Einbauküche, Gäste-WC, Kamin, Barrierefrei

Lage

Die Lage verbindet Natur und Alltag perfekt:

- Öffentliche Verkehrsmittel in ca. 100 m Entfernung
- Einkaufsmöglichkeiten, Ärzte, Apotheken und Kindergärten in ca. 2 km erreichbar
- Schnelle Anbindung an das Berliner Stadtzentrum

Ausstattung & Highlights

Die Zimmer überzeugen durch helle Räume, bodentiefe Wärmeschutzfenster sowie elektrische Jalousien, die Komfort, Energieeffizienz und modernes Design harmonisch verbinden.

- Es gibt drei Stellplätze direkt vor den Häusern, die bei Bedarf gesondert angemietet werden können..

- Das Haus hat eine hochwertige Heizungsanlage (Gas und Kamin).

- Zu jedem Haus gehört ein elektrisches Einfahrtstor mit einer eigenen Fernbedienung.

- Ruhige, verkehrsberuhigte Lage mit hoher Privatsphäre

Infrastruktur:

Apotheke, Lebensmittel-Discount, Allgemeinmediziner, Kindergarten, Grundschule, Hauptschule, Realschule, Gymnasium, Gesamtschule, Öffentliche Verkehrsmittel

Exposé - Energieausweis

Energieausweistyp	Verbrauchsausweis
Erstellungsdatum	ab 1. Mai 2014
Endenergieverbrauch	54,00 kWh/(m ² a)
Energieeffizienzklasse	B



Exposé - Galerie



Gemeinschaftszimmer

Exposé - Galerie



Gemeinschaftszimmer



Gemeinschaftszimmer / Küche

Exposé - Galerie



Küche/Kaminzimmer



Kamin- und Billardzimmer

Exposé - Galerie



Wohnraum A



Wohnraum A

Exposé - Galerie



Wohnraum B