

Exposé

Bürofläche in Berlin

Büroflächen/Atelier unweit Kudamm



Objekt-Nr. OM-447397

Bürofläche

Vermietung: **1.350 € + NK**

Schlüterstrasse
10629 Berlin
Berlin
Deutschland

Etagen	4	Zustand	Erstbez. n. Sanier.
Energieträger	Fernwärme	Etage	4. OG
Übernahme	ab Datum	Büro-/Praxisfläche	62,00 m ²
Übernahmedatum	01.05.2026	Gesamtfläche	77,00 m ²

Exposé - Beschreibung

Objektbeschreibung

Frisch sanierte Räume in zentraler Bestlage in repräsentativem Altbau unweit Kudamm und Savignyplatz. 2 miteinander verbundene und trennbare, helle Räume mit Fischgrätenparkett. Ideal für Büro, Coachingräume, stilles Gewerbe, Atelier, Therapie/Trainingsfläche

Ausstattung

Neu saniertes Fschgrätenparkett, neu gespachtelte Wände, neue Deckenlichter, saniertes Bad in gehobener Ausstattung. Moderne Videosprechanlage. Glasfaseranschluss vorhanden

Fußboden:

Parkett, Fliesen

Weitere Ausstattung:

Vollbad, Gäste-WC

Lage

Zentrale Lage in Charlottenburg unweit Ku'damm mit etlichen Geschäften, Restaurants, Cafés etc.

S-Bahn Savignyplatz fußläufig in 1min erreichbar. Etliche Parkplätze vorhanden, sichere, gepflegte und stimmungsvolle Nachbarschaft.

Infrastruktur:

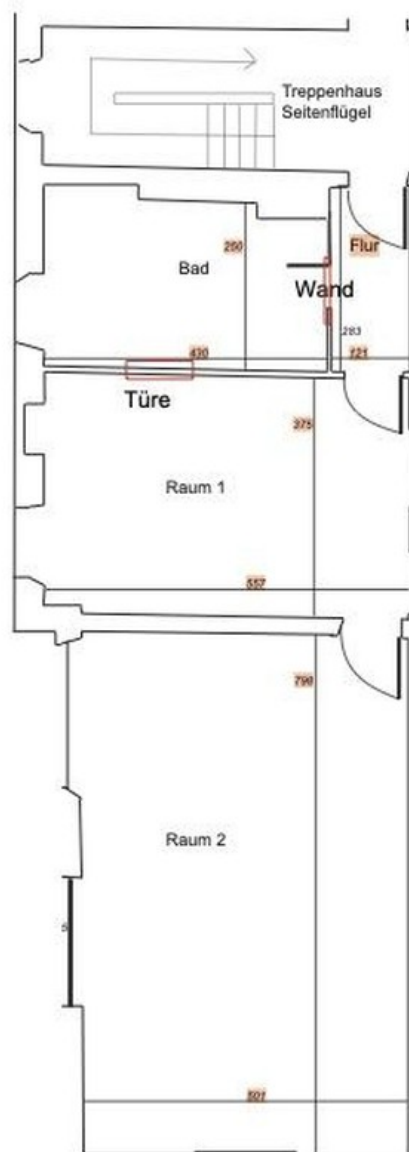
Apotheke, Lebensmittel-Discount, Allgemeinmediziner, Kindergarten, Grundschule, Hauptschule, Realschule, Gymnasium, Gesamtschule, Öffentliche Verkehrsmittel

Exposé - Galerie



Raum 2

Exposé - Grundrisse



4.OG, Seitenflügel

Raum	ca. Fläche in m ² laut originale Grundriss
Flur	3,4
Bad	11,5
Raum 1	21,3
Raum 2	40,5