

Exposé

Wohnung in Magdeburg

Barrierefreie 2-Raum-Seniorenwohnung in Magdeburg-Buckau



Seniorenwohnung mit Stil

Sorgenfrei leben in Buckau

Altersgerecht und sicher. Barrierefreies Gebäude mit Hausnotruf und zuvorkommenden Zusatzservices (z.B. Einkauf, Reinigung oder Wäsche) auf Wunsch.

Bestens gelegen. Cafés, Ärzte und Kultur, aber auch Elbe, Klosterberggarten und ÖPNV-Anschluss zur Innenstadt direkt vor Ihrer Haustür.

Für alles gewappnet. Mit der WUP als Vermieter den kürzesten Draht zu bester Pflege und Unterstützung, ganz nach Ihrem Bedarf. Auf Kosten der Pflegekasse.

Wir pflegen Magdeburg!

Objekt-Nr. OM-447389

Wohnung

Vermietung: **874 € + NK**

Ansprechpartner:
Jennifer Schellhase

Budenbergstraße 9
39104 Magdeburg
Sachsen-Anhalt
Deutschland

Baujahr	1885
Zimmer	2,00
Wohnfläche	42,00 m ²
Nebenkosten	100 €
Heizkosten	88 €
Summe Nebenkosten	188 €

Übernahme	sofort
Zustand	Erstbezug
Schlafzimmer	1
Badezimmer	2
Etage	1. OG
Heizung	Fußbodenheizung

Exposé - Beschreibung

Objektbeschreibung

1062 € für 42 m²? Wieso?

Ganz einfach – weil das hier nicht einfach irgendeine weitere Wohnung ist!

Im Budenbergstift der WUP finden Sie eine barrierefreie Seniorenwohnung, die genauestens auf die Bedürfnisse älterer Menschen zugeschnitten ist. Besichtigen Sie diverse individuelle, frisch sanierte 2- und 3-Raum-Wohnungen und finden Sie Ihren Favoriten. Die Größen variieren von 42 bis 74 m² in Preisklassen von 1.062 bis 1.843 € (Gesamtpreis, d.h. Nebenkosten und co. bereits inbegriffen). All unsere Seniorenwohnungen locken mit bester Lage, Top-Ausstattung und vielen weiteren Vorzügen.

Bei der WUP mieten Sie nicht einfach eine Wohnung. Hier schaffen Sie sich eine ruhige und sorgenfreie Zukunft, in der Sie für alle Eventualitäten gewappnet sind. Denn sollte irgendwann der Bedarf an Pflege oder Unterstützung aufkommen, haben Sie mit uns als Vermieter den kürzesten Draht zu erstklassigen Pflege- und Zusatzleistungen – natürlich auf Kosten der Pflegekasse!

Kontaktieren Sie uns jetzt und vereinbaren Sie noch heute Ihren Besichtigungstermin!

Ausstattung

In den altersgerechten Wohnungen des Budenbergstifts sind eine Vielzahl praktischer Vorteile bereits im Mietpreis inbegriffen.

- Sicherheit im Alltag durch praktischen Hausnotruf
- Stilvolle, moderne und barrierefreie Gebäudeeinrichtung mit Fahrstuhl auf allen Etagen
- Diverse Zusatzleistungen (z.B. Reinigungs-, oder Essensservice) auf Wunsch (bei Bedarf trägt auch hier die Pflegekasse einen Kostenanteil)
- Erleichterte Hausarztsuche durch aktive Vermittlung zu nahegelegener Praxis
- Parkanlage und Aufenthaltsraum für Besuche oder nachbarschaftliche Aktivitäten
- Vollständiger Internet-, TV- und Telefonanschluss
- Fußbodenheizung
- Ebenerdiges Bad mit Dusche
- Viele Wohnungen mit Balkon (ausgenommen Erdgeschoss)
- Mietbarer PKW-Stellplatz

Fußboden:

Parkett, Fliesen

Weitere Ausstattung:

Balkon, Garten, Aufzug, Gäste-WC, Barrierefrei

Sonstiges

Außerdem warten noch viele weitere charmante Besonderheiten auf Sie – z.B. ein eleganter Festsaal, den Sie für Ihre eigenen privaten Anlässe reservieren können.

Lage

Praktisch gelegen im Zentrum des idyllischen Buckau bietet das Budenbergstift die perfekte Balance zwischen Ruhe und Stadtleben.

- Kulturreiches Viertel mit nahegelegenen Cafés, Ärzten, Einkaufsmöglichkeiten und Apotheke

-Erstklassige ÖPNV-Anbindung – Sie erreichen die Innenstadt binnen weniger Minuten

-Von wegen Betonwüste – Elbe, Klosterberggarten und Rothehornpark fast direkt vor Ihrer Haustür

Infrastruktur:

Apotheke, Lebensmittel-Discount, Allgemeinmediziner, Öffentliche Verkehrsmittel

Exposé - Energieausweis

Energieausweistyp	Bedarfsausweis
Erstellungsdatum	ab 1. Mai 2014
Endenergiebedarf	62,10 kWh/(m ² a)
Energieeffizienzklasse	B



Exposé - Galerie



Beispielbild Wohnraum

Exposé - Galerie



Beispielbild Balkonsicht



Beispielbild Badezimmer

Exposé - Galerie



Beispielbild ebenerdige Dusche



Beispielbild Schlafzimmer 1

Exposé - Galerie



Beispielbild Schlafzimmer 2



Beispielbild Zweitbad

Exposé - Galerie



Flur zum Aufzug

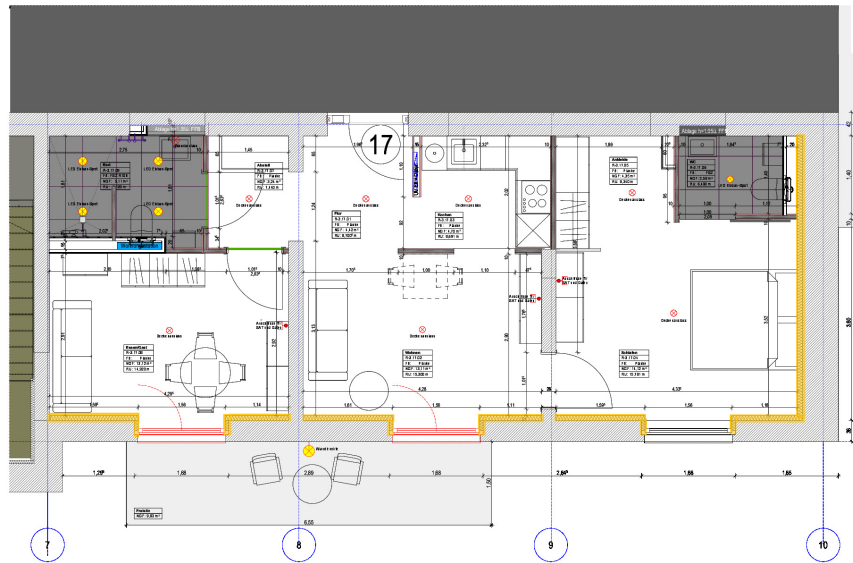


Klingelanlage

Exposé - Grundrisse



Wohnen und Pflegen Magdeburg
gemeinnützige GmbH



Wohnen im Budenbergstift
Umbau und Sanierung Einzeldenkmal
Budenbergstraße 9 | 39104 Magdeburg

Grundriss Wohnung 17

Maßstab 1:50, Änderungen während des Bauablaufs vorbehalten, Stand 05.11.2024

Das Bohren und Anbringen jeglicher Gegenstände an diesen farblich gekennzeichneten Wandflächen ist ohne vorherige Zustimmung des Vermieters strengstens untersagt.

