

Exposé

Praxis in Sankt Augustin

Repräsentative Praxis zu vermieten



Objekt-Nr. OM-447281

Praxis

Vermietung: **12.000 € + NK**

Ansprechpartner:
A. Simon

53757 Sankt Augustin
Nordrhein-Westfalen
Deutschland

Baujahr	2019	Büro-/Praxisfläche	350,00 m ²
Etagen	2	Gesamtfläche	550,00 m ²
Energieträger	Strom	Garagen	1
Mietsicherheit	25.000 €	Stellplätze	6
Übernahme	sofort	Heizung	Fußbodenheizung
Zustand	Neuwertig		

Exposé - Beschreibung

Objektbeschreibung

Repräsentative Gewerbeimmobilie mit barrierefreiem Erdgeschoss

Dieses exklusive Objekt wird derzeit als Fachklinik für ästhetische Medizin genutzt und überzeugt durch ein modernes, hochwertiges Ambiente. Ein besonderes Merkmal ist das vollständig barrierefreie Erdgeschoss, das einen komfortablen und diskreten Zugang für alle Patienten und Kunden ermöglicht.

Nutzungsmöglichkeiten:

Die Immobilie eignet sich ideal für die Weiterführung als Klinik oder Praxis. Dank der flexiblen Raumstruktur und des schwellenlosen Zugangs im Erdgeschoss ist sie zudem perfekt als Kanzlei, Beratungszentrum oder für den gehobenen Einzelhandel nutzbar.

Ausstattung

Fußboden:

Sonstiges (s. Text)

Weitere Ausstattung:

Balkon, Terrasse, Garten, Dachterrasse, Vollbad, Duschbad, Einbauküche, Gäste-WC, Kamin, Barrierefrei

Sonstiges

Jedes Behandlungszimmer hat einen Waschbecken.

Lage

Lagebeschreibung: Zentraler Knotenpunkt in der Wirtschaftsregion Bonn/Rhein-Sieg

1. Makrolage: Wachstumsmotor Rhein-Sieg

Sankt Augustin ist mit rund 56.000 Einwohnern die zweitgrößte Stadt im Rhein-Sieg-Kreis und ein bedeutender Wirtschafts- und Wissenschaftsstandort. Die Stadt profitiert von ihrer unmittelbaren Nähe zur Bundesstadt Bonn und der schnellen Erreichbarkeit der Metropole Köln. Als Sitz der Hochschule Bonn-Rhein-Sieg und zahlreicher renommierter medizinischer Einrichtungen (u. a. die Asklepios Kinderklinik) bietet Sankt Augustin ein kaufkräftiges und stabiles Umfeld für Praxis- und Gewerbeflächen.

2. Mikrolage: Das „Herz“ von Sankt Augustin

Die Frankfurter Straße 1 befindet sich in einer exponierten Ecklage direkt im pulsierenden Zentrum der Stadt.

Hohe Sichtbarkeit: Durch die Lage an einer der meistfrequentierten Verkehrsachsen der Stadt ist eine maximale Werbewirksamkeit und einfache Auffindbarkeit für Patienten und Klienten garantiert.

Infrastruktur:

Apotheke, Lebensmittel-Discount, Allgemeinmediziner, Kindergarten, Grundschule, Öffentliche Verkehrsmittel

Exposé - Galerie



Exposé - Galerie



Exposé - Galerie



Exposé - Galerie



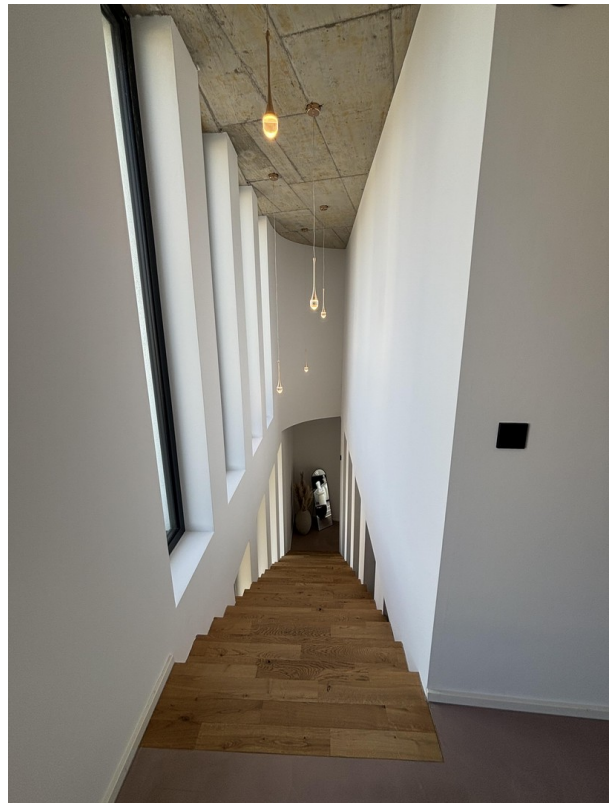
Exposé - Galerie



Exposé - Galerie



Exposé - Galerie



Exposé - Galerie



Exposé - Galerie

