

Exposé

Halle in Büdingen

Befahrbare Scheune mit vielseitiger Lagerfläche in Büdingen



Objekt-Nr. OM-447260

Halle

Vermietung: **600 € + NK**

Ansprechpartner:
Gräther, Marcus

63654 Büdingen
Hessen
Deutschland

Baujahr	1950	Zustand	modernisiert
Etagen	3	Etage	Erdgeschoss
Nebenkosten	25 €	Gesamtfläche	140,00 m ²
Mietsicherheit	1.200 €	Lager-/Prod.fläches	140,00 m ²
Übernahme	ab Datum	Heizung	Sonstiges
Übernahmedatum	01.05.2026		

Exposé - Beschreibung

Objektbeschreibung

Befahrbare Scheune mit vielseitiger Lagerfläche in Büdingen-Wolf

Diese großzügige, befahrbare Scheune bietet ca. 140 m² Lagerfläche auf mehreren Ebenen und eignet sich ideal für Handwerker, Gewerbetreibende oder als private Lagerlösung.

Ausstattung & Highlights:

- Neue Elektrik mit LED-Hallenbeleuchtung
- Zahlreiche Steckdosen sowie 16A-Drehstromanschluss
- Neu gepflasterte Böden für sauberes und stabiles Arbeiten
- Direkte Befahrbarkeit für einfaches Be- und Entladen

Optional:

Eine angrenzende Garage (ca. 3 × 8,5 m) kann zusätzlich angemietet werden.

Bei Interesse oder weiteren Fragen einfach unter 0171-4734309 melden.

Ausstattung

Weitere Ausstattung:

Keller

Lage

Das Objekt ist gut erreichbar und liegt im Ortsteil Wolf, ca. 4 KM vom Ortszentrum Büdingen entfernt. In keinen 10 Minuten erreichen Sie die Autobahn A45, der Bus hält vor der Tür.

Exposé - Galerie



Rechte Lagerebene

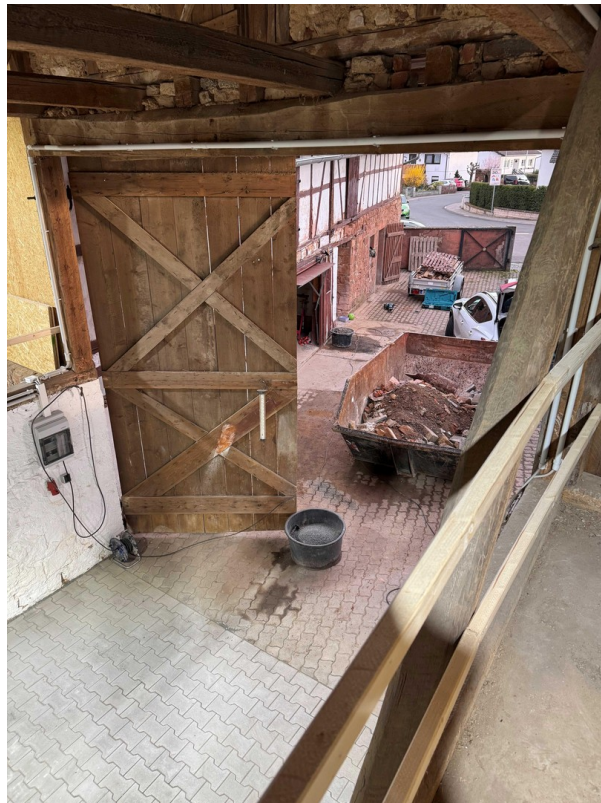


Dach, hohe Lagerfläche

Exposé - Galerie



Blick vom Übergang nach unten



Einfahrt

Exposé - Galerie



Linker Lagerbereich n. hinten



Linker Lagerbereich n. vorne

Exposé - Galerie



Rechter Lagerbereich n. hinten



Rechter Lagerbereich n. vorne

Exposé - Galerie



Keller groß



Keller groß Eingang

Exposé - Galerie



Keller klein