

Exposé

Wohnung in Zeven

Moderne 4-Zimmer-Wohnung mit Balkon in Zeven



Objekt-Nr. OM-447242

Wohnung

Vermietung: **1.075 € + NK**

Ansprechpartner:
Steffen Brunckhorst

Meyerstr 4a
27404 Zeven
Niedersachsen
Deutschland

Baujahr	2017	Mietsicherheit	2.000 €
Etagen	2	Übernahme	ab Datum
Zimmer	4,00	Übernahmedatum	01.10.2026
Wohnfläche	97,60 m ²	Zustand	Neuwertig
Nutzfläche	8,00 m ²	Schlafzimmer	2
Energieträger	Gas	Badezimmer	1
Nebenkosten	30 €	Etage	1. OG
Heizkosten	90 €	Carports	1
Summe Nebenkosten	120 €	Heizung	Fußbodenheizung

Exposé - Beschreibung

Objektbeschreibung

Diese gut geschnittene 4-Zimmer-Wohnung in Zeven überzeugt durch eine durchdachte Raumaufteilung und ein angenehmes Wohnambiente.

Das Herzstück der Wohnung bildet der helle Wohn- und Essbereich mit angrenzender Küche. Über eine Treppe im Flur gelangen Sie in die Loggia im Dachgeschoss mit angrenzendem überdachten Balkon, der zusätzlichen Raum zum Entspannen bietet und den Wohnbereich ideal erweitert.

Die Schlafzimmer bieten ausreichend Platz für Bett und Kleiderschrank. Das moderne Badezimmer verfügt über eine komfortable Größe sowie einen Anschluss für die Waschmaschine.

Die Wohnung eignet sich ideal für Paare oder kleine Familien, die eine funktionale und zugleich gemütliche Wohnlösung suchen.

Ausstattung

Die Wohnung überzeugt durch eine funktionale und zeitgemäße Ausstattung. Der helle Wohn- und Essbereich mit offener, moderner Einbauküche schafft eine angenehme Wohnatmosphäre.

Das Badezimmer verfügt über eine komfortable Größe sowie einen Anschluss für eine Waschmaschine.

Die großzügige Loggia mit überdachtem Balkon erweitert den Wohnraum und bietet Platz für eine Sitzgelegenheit im Freien.

Die durchdachte Raumaufteilung ermöglicht eine vielseitige Nutzung und eignet sich ideal für Paare oder kleine Familien.

Fußboden:

Laminat, Fliesen

Weitere Ausstattung:

Balkon, Einbauküche, Barrierefrei

Lage

Die Wohnung befindet sich in der Meyerstraße 4 in zentraler und dennoch ruhiger Wohnlage von Zeven. Die Umgebung ist geprägt von gepflegter Wohnbebauung und bietet eine angenehme Nachbarschaft mit hoher Lebensqualität.

Die Innenstadt von Zeven mit ihren vielfältigen Einkaufsmöglichkeiten, Cafés und Dienstleistern ist in wenigen Minuten fußläufig erreichbar. Supermärkte, Bäckereien sowie Apotheken und Ärzte befinden sich ebenfalls in unmittelbarer Nähe und decken den täglichen Bedarf optimal ab.

Die Verkehrsanbindung ist gut: Über die nahegelegenen Bundesstraßen und die Autobahn A1 sind die umliegenden Städte wie Bremen und Hamburg zügig erreichbar, wodurch sich die Wohnung auch für Pendler eignet. Zudem besteht eine Anbindung an den öffentlichen Nahverkehr.

Zeven bietet darüber hinaus zahlreiche Freizeit- und Erholungsmöglichkeiten. Grünflächen, Spazierwege sowie Sport- und Freizeitangebote befinden sich in der näheren Umgebung und tragen zu einem hohen Wohnkomfort bei.

Insgesamt überzeugt die Lage durch eine ausgewogene Kombination aus ruhigem Wohnen, guter Infrastruktur und solider Verkehrsanbindung.

Infrastruktur:

Apotheke, Lebensmittel-Discount, Allgemeinmediziner, Kindergarten, Grundschule, Hauptschule, Realschule, Gymnasium, Gesamtschule, Öffentliche Verkehrsmittel

Exposé - Energieausweis

Energieausweistyp	Bedarfsausweis
Erstellungsdatum	ab 1. Mai 2014
Endenergiebedarf	41,70 kWh/(m ² a)
Energieeffizienzklasse	A



Exposé - Galerie



Exposé - Galerie



Exposé - Galerie



Exposé - Galerie



Exposé - Galerie



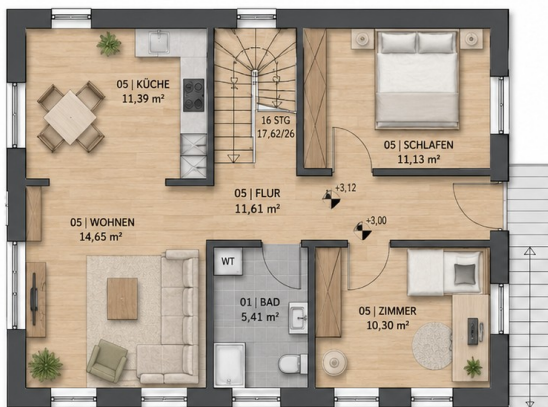
Exposé - Galerie



Exposé - Grundrisse

GRUNDRISS

OBERGESCHOSS & DACHGESCHOSS



OBERGESCHOSS

05 Küche	11,39 m ²
05 Wohnen	14,65 m ²
05 Schlafen	11,13 m ²
05 Zimmer	10,30 m ²
01 Bad	5,41 m ²
05 Flur	11,61 m ²

Gesamt Obergeschoss 64,49 m²

Alle Angaben sind ca.-Werte. Änderungen vorbehalten.



DACHGESCHOSS

Loft	27,55 m ²
Loggia (50%)	5,56 m ²
Gesamt Dachgeschoss	33,11 m²

