

Exposé

Wohnung in Frankfurt am Main

Moderne 2-Zimmer-Wohnung in Frankfurt-Bonames – Erstbezug nach Sanierung



Objekt-Nr. OM-447200

Wohnung

Vermietung: **870 € + NK**

Ansprechpartner:
Münch Familien Verwaltungs GbR

Fleckenbühlstr. 20
60437 Frankfurt am Main
Hessen
Deutschland

Etagen	3	Übernahmedatum	01.08.2026
Zimmer	2,00	Zustand	renoviert
Wohnfläche	48,50 m ²	Schlafzimmer	1
Energieträger	Strom	Badezimmer	1
Summe Nebenkosten	129 €	Etage	3. OG
Mietsicherheit	2.610 €	Heizung	Sonstiges
Übernahme	ab Datum		

Exposé - Beschreibung

Objektbeschreibung

Sie suchen ein modernes, energieeffizientes Zuhause im Grünen und doch stadtnah? Diese ca. 48,5 m² große 1-Zimmer-Wohnung in Frankfurt-Bonames wurde gerade erst umfassend saniert und bietet höchsten Wohnkomfort auf kompaktem Raum.

Besonders hervorzuheben ist die energetische Optimierung: Das Gebäude ist vollständig gedämmt und mit neuen 3-fach verglasten Fenstern sowie elektrischen Rollläden ausgestattet. In Kombination mit der neuen Wohnungseingangstür genießen Sie hier absolute Ruhe und ein hervorragendes Raumklima.

Ausstattung der Extraklasse

- Wohn-/Schlafraum: Ausgelegt mit einem sehr hochwertigen Parkettboden, der dem Raum eine edle und gemütliche Note verleiht.
- Küche: moderne Einbauküche – voll ausgestattet mit Geschirrspüler, Herd, Kochfeld, Spüle und einem Kühlschrank inklusive Gefrierfach.
- Badezimmer: Frisch saniertes Design-Bad mit einladender Badewanne.
- Technik: Die Beheizung erfolgt über Strom. Dank der hervorragenden Isolierung (Vollwärmeschutz) und der modernen Fenster bleibt die Wärme optimal in der Wohnung.
- Sicherheit: Neue, robuste Wohnungseingangstür für besten Schallschutz.
- Stauraum: Ein eigenes Kellerabteil gehört zur Wohnung.

Ausstattung

- Wohnfläche: 48,5 m²
- Zimmer: 2 (ohne Balkon)
- Zustand: Frisch saniert / Erstbezug nach Sanierung
- Kaltmiete: 870,00 €
- Betriebskostenvorauszahlung: 129,00 €
- Warmmiete (zzgl. Strom/Heizung): 999,00 €
- Verfügbar ab: 01.08.2026

Fußboden:

Parkett

Weitere Ausstattung:

Keller, Vollbad, Einbauküche

Sonstiges

Ihr Weg zur Besichtigung

Haben wir Ihr Interesse geweckt? Zögern Sie nicht, uns für weitere Informationen oder zur Vereinbarung eines Besichtigungstermins zu kontaktieren.

WhatsApp: Gerne können Sie uns auch unkompliziert eine Nachricht schreiben.

Wir freuen uns darauf, Sie kennenzulernen und Ihnen Ihr neues Zuhause vorzustellen!

Lage

Die Wohnung befindet sich im beliebten Stadtteil Bonames. Hier profitieren Sie von einer gewachsenen Infrastruktur und der Nähe zum Nidda-Ufer für Sport und Entspannung.

- Fahrrad: Praktische Abstellplätze befinden sich direkt vor dem Haus.
- PKW: Kostenlose Parkplätze sind in der Straße direkt vor dem Objekt ausreichend vorhanden.
- Anbindung: Sehr gute Erreichbarkeit des ÖPNV (U-Bahn-Linie U2) und schneller Anschluss an die Autobahn.

Infrastruktur:

Apotheke, Lebensmittel-Discount, Allgemeinmediziner, Kindergarten, Grundschule, Hauptschule, Realschule, Gymnasium, Gesamtschule, Öffentliche Verkehrsmittel

Exposé - Galerie



Küche



Küche

Exposé - Galerie



Küche



Zimmer

Exposé - Galerie



Bad

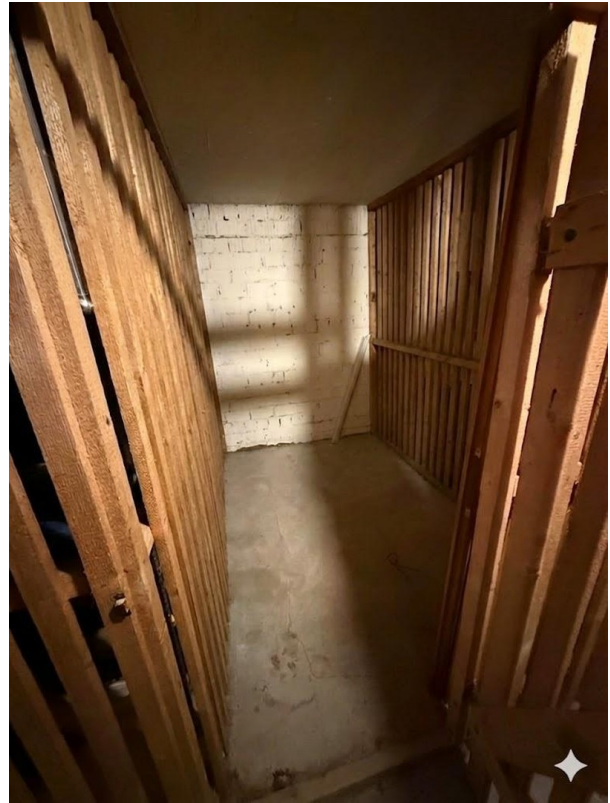


Flur

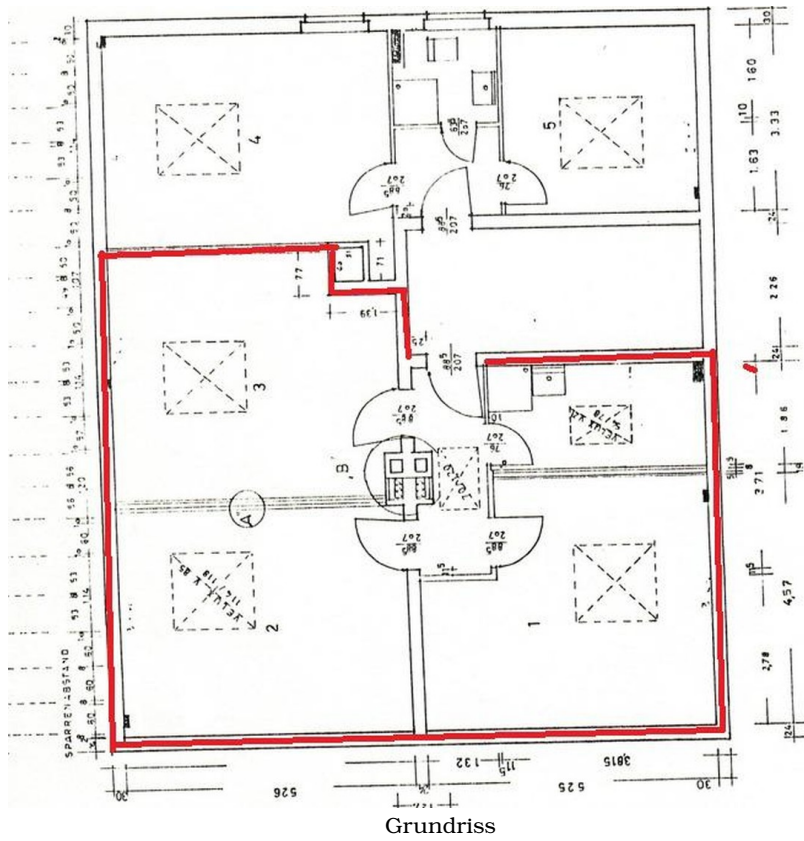
Exposé - Galerie



Einbauschränk



Keller



Grundriss