

Exposé

Maisonette in Korntal-Münchingen

Stielvolle Massionette Wohnung in ruhiger Wohnlage



Objekt-Nr. OM-447168

Maisonette

Vermietung: **1.200 € + NK**

Ansprechpartner:
TP

70825 Korntal-Münchingen
Baden-Württemberg
Deutschland

Baujahr	2005	Mietsicherheit	2.400 €
Etagen	4	Übernahme	ab Datum
Zimmer	3,00	Übernahmedatum	01.07.2026
Wohnfläche	80,00 m ²	Zustand	gepflegt
Nutzfläche	10,00 m ²	Schlafzimmer	1
Energieträger	Gas	Badezimmer	1
Nebenkosten	100 €	Etage	4. OG
Heizkosten	100 €	Tiefgaragenplätze	1
Summe Nebenkosten	200 €	Heizung	Zentralheizung
Miete Garage/Stellpl.	60 €		

Exposé - Beschreibung

Objektbeschreibung

Die 3-Zimmer Maisonett Wohnung überzeugt durch Großzügigkeit und Helligkeit und bietet mit einer Dachterasse Freiraum für Singles und Paare. Das Wohnzimmer, sowie die Schlafzimmer, sind mit Parkett ausgestattet. Ein großes Hauptbad mit Badewanne und Dusche stehen in der Wohnung zur Verfügung. Zusätzlich gibt es noch ein Gäste WC. Im Keller steht ein Abstellraum zur Verfügung. Die zentrale Lage mit kurzen Wegen mit nahen Einkaufsmöglichkeiten runden das Wohnerlebnis in Korntal ab.

Ausstattung

3 Zimmer Wohnungen mit toller Aufteilung

- im Wohn-, Ess-, und Schlafbereichen

hochwertiger Parkett

- in den Bädern und Küche hochwertige Fliesen

- Bad mit Dusche, WC, Waschtisch, Badewanne

- helle lichtdurchflutete Räume

- Dachterase mit ca. 5m²

- großzügiger Kellerraum

- 1 TG-Platz

Fußboden:

Parkett, Fliesen

Weitere Ausstattung:

Keller, Dachterasse, Vollbad, Gäste-WC

Sonstiges

Haben wir Ihr Interesse geweckt? Gerne stehen wir Ihnen für einen Besichtigungstermin jederzeit zur Verfügung. Wir freuen uns auf Ihre Anfrage.

Lage

Korntal-Münchingen liegt im malerischen Landkreis Ludwigsburg und verbindet ländlichen Charme mit städtischer Anbindung. Die ruhige, familienfreundliche Gemeinde bietet eine ausgezeichnete Infrastruktur mit Schulen, Kindergärten und vielfältigen Einkaufsmöglichkeiten. Naturliebhaber kommen hier ebenfalls auf ihre Kosten, dank zahlreicher Wander- und Radwege in der Umgebung. Durch die Nähe zur B27 und die gute Anbindung an den öffentlichen Nahverkehr, sind die Städte Stuttgart und Ludwigsburg schnell erreichbar. Die Kombination aus idyllischem Wohnen und urbanen Freizeitmöglichkeiten macht Korntal zu einem attraktiven Wohnort für Jung und Alt.

Infrastruktur:

Apotheke, Lebensmittel-Discount, Allgemeinmediziner, Kindergarten, Grundschule, Hauptschule, Realschule, Gymnasium, Gesamtschule, Öffentliche Verkehrsmittel

Exposé - Energieausweis

Energieausweistyp	Verbrauchsausweis
Erstellungsdatum	ab 1. Mai 2014
Endenergieverbrauch	77,20 kWh/(m²a)
Energieeffizienzklasse	C



Exposé - Galerie



Wohnbereich

Exposé - Galerie



Wohnbereich



Essplatz

Exposé - Galerie



Küche



Dachterasse

Exposé - Galerie



Bad



Bad



Schlafzimmer

Exposé - Galerie



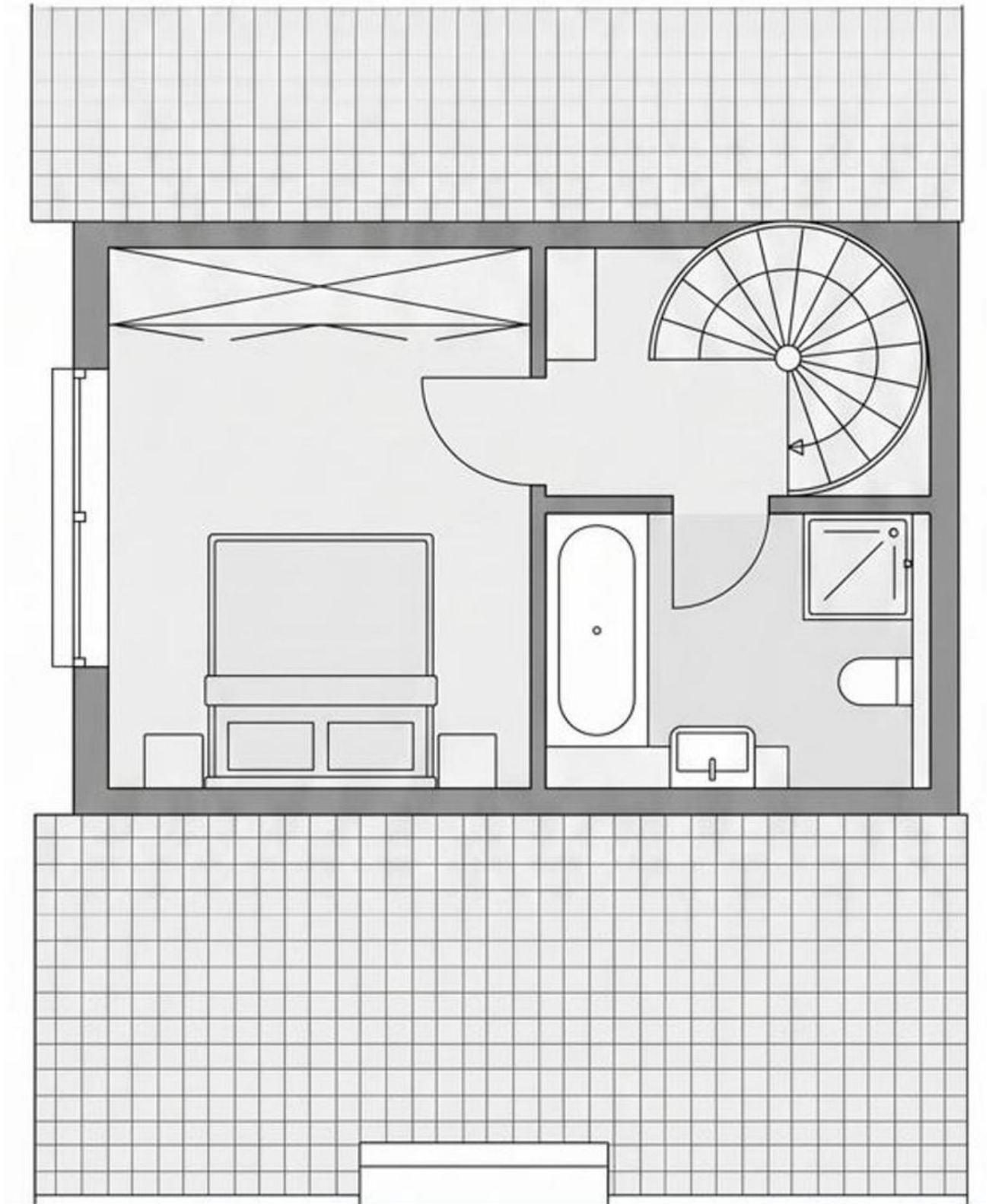
Gäste WC

Exposé - Grundrisse



Grundriss untere Etage

Exposé - Grundrisse



Grundriss obere Etage