

Exposé

Garage in Bremen

Garage zu vermieten | Bremen Neustadt



Objekt-Nr. OM-447157

Garage

Vermietung: **150 € + NK**

Ansprechpartner:
Heike Steininger

Gellertstraße 89
28201 Bremen
Bremen
Deutschland

Nutzfläche	13,11 m ²	Etage	Keller
Übernahme	ab Datum	Garagen	1
Übernahmedatum	01.04.2026	Heizung	Sonstiges
Zustand	keine Angaben		

Exposé - Beschreibung

Objektbeschreibung

Garage zu vermieten!

Wir bieten Ihnen eine Garage mit brandneuem elektrischem Rolltor für maximalen Komfort. Die Garage verfügt über eine großzügige Grundfläche von 13,11 m² bei optimalen Maßen von 5,46 m Breite und 2,40 m Tiefe.

Besonders praktisch ist die 3 m lange Zufahrt über eine Rampe, die ein bequemes Ein- und Ausfahren ermöglicht.

Highlights:

- Neues elektrisches Rolltor - wird vor Mietbeginn eingebaut
- 13,11 m² Garagenfläche
- Komfortable Rampen-Zufahrt
- Ideal für alle gängigen Größen von PKW

Interessiert? Dann freuen wir uns auf Ihre Kontaktaufnahme!

Ausstattung

- Neues elektrisches Rolltor (Wird vor Mietbeginn eingebaut)
- 13,11 m² Garagenfläche
- Komfortable Rampen-Zufahrt
- Ideal für alle gängigen Größen von PKW

Weitere Ausstattung:

Einbauküche

Sonstiges

Ab sofort

Miete 150,-- €

Bei Interesse schreiben Sie uns bitte

- 1) Ihren Namen,
- 2) Ihre Telefonnummer,

Besichtigungen sind zeitnah möglich. Wir freuen uns auf Ihre Anfrage und kontaktieren Sie im Anschluss für einen Termin.

Lage

- Bremen-Neustadt

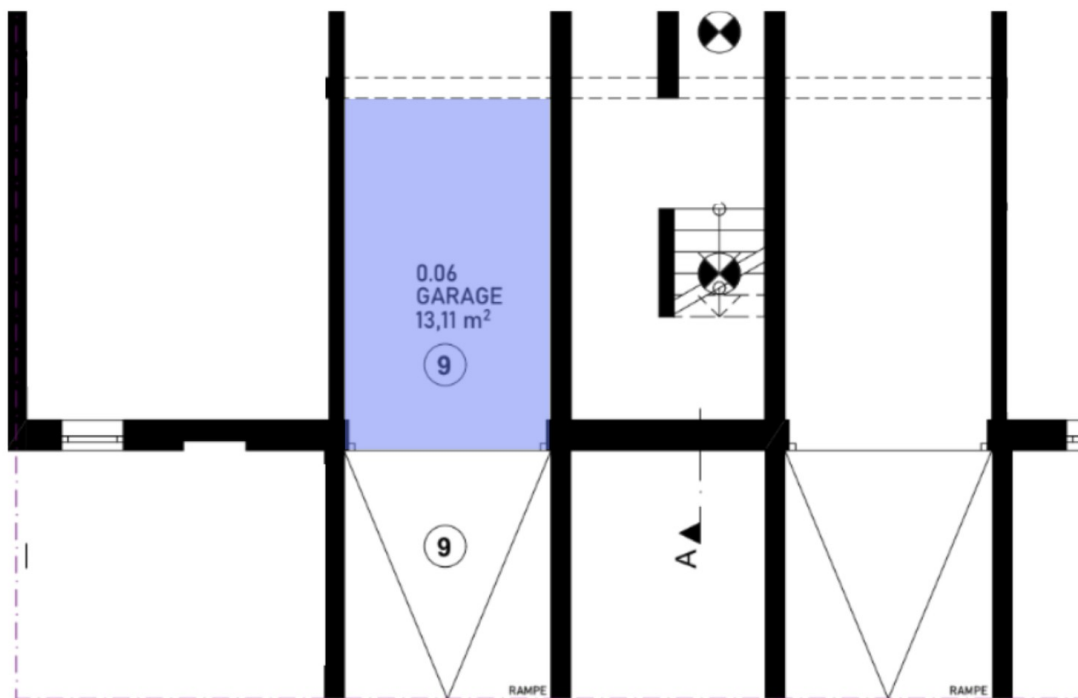
Infrastruktur:

Apotheke, Lebensmittel-Discount, Allgemeinmediziner, Kindergarten, Grundschule, Hauptschule, Realschule, Gymnasium, Gesamtschule, Öffentliche Verkehrsmittel

Exposé - Energieausweis

Energieausweistyp	Verbrauchsausweis
Erstellungsdatum	ab 1. Mai 2014

Exposé - Grundrisse



Grundriss