

Exposé

Wohnung in Darmstadt

!!! Mehrere Wohnungen in zwei Häusern 43 m² bis 200 m² DA- Johannesviertel!!!



Objekt-Nr. OM-447121

Wohnung

Verkauf: **589.000 €**

Ansprechpartner:
Albert Berndt

Wilhelm-Leuschner-Str. 40
64293 Darmstadt
Hessen
Deutschland

Baujahr	1900	Hausgeld mtl.	290 €
Etagen	3	Übernahme	Nach Vereinbarung
Zimmer	6,00	Badezimmer	2
Wohnfläche	152,00 m ²	Etage	2. OG
Nutzfläche	10,00 m ²	Heizung	Etagenheizung
Energieträger	Gas		

Exposé - Beschreibung

Objektbeschreibung

- + Haus mit nur 7 Wohnungen + Seitenbau mit 2 WE
- + Der Preis bezieht sich auf die 2. Etage insgesamt (unrenoviert) 151 m²; 6-Zimmer. Es sind eigentlich zwei in sich abgeschlossene Wohnungen, die aber nur zusammen verkauft werden.
- + Andere Wohnungen können auch einzeln gekauft werden
- + Weitere ETWs im Haus - ab nur 178.500,- EUR (vermietet)
- + Beispiel: Im Dachgeschoss (renoviert) 4,5-Zimmer Wohnung 107 m² mit ausgebautem Spitzboden (zusammen ca. 150 m²) für nur 429.400,- (die WE könnte bei Eigenbedarf in ca. 9 Monaten frei werden)
- + Zusammenlegung von zwei Eigentumswohnungen zu einer Etagenwohnung, im Dachgeschoss (renoviert) mit 150 m² zusätzlich ausgebautem Spitzboden (zusammen ca. 200 m² Fläche
- + Zwei Kellerräume
- + alle Wohnungen sind vermietet - bis auf eine im Dachgeschoss (2-Zi.links), die gerade renoviert wird

Ausstattung

- + Kamin im DG rechts
- + Sonnenbalkon
- + Im DG ist Teil-Spitzboden ausgebaut
- + mehrere 2-Zimmer ETWs (eine davon sofort frei und renoviert)
- + Seitenbau mit je einer Etagenwohnung (vermietet)

Fußboden:

Parkett, Fliesen, Vinyl / PVC

Weitere Ausstattung:

Balkon, Keller, Vollbad, Kamin

Sonstiges

- + Mehrere Garagen können auf dem Grundstück dazugekauft werden
- + bei Bedarf wird ein Durchbruch im DG gemacht, der die Wohnungen vereint (gestrichelte Linie im Flur)
- + Eine Wand mit Tür wird noch in der rechten Wohnung eingebaut (gestrichelte Linie)
- + Besichtigungen können nur nach einem Kapitalnachweis oder einer Finanzierungsbestätigung einer deutschen Bank erfolgen - wir bitten um Ihr Verständnis!

Lage

- + Beliebte Lage im Johannesviertel von Darmstadt

- + Innenstadt zu Fuß leicht erreichbar
- + Sehr gut Anbindungen nach allen Seiten

Exposé - Galerie



Ansicht Rückseite

Exposé - Galerie



2.OG rechts



2.OG rechts Balkon

Exposé - Galerie

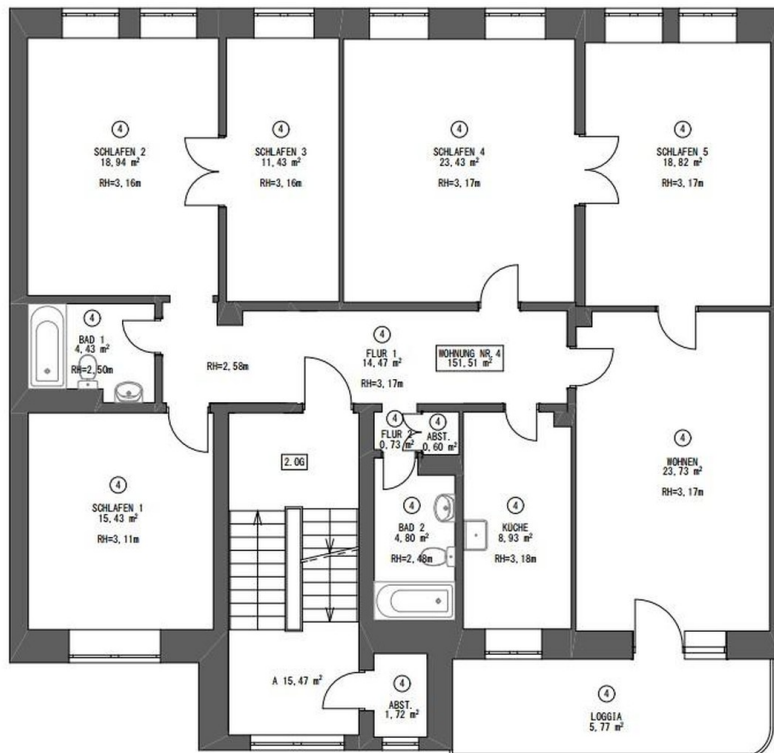


2.OG rechts, Zimmer



2. OG rechts

Exposé - Galerie



2.OG ganze Etage



2.OG rechts Küche

Exposé - Galerie



2.OG links, Zimmer



2. OG Bad rechts

Exposé - Galerie



2.OG Bad links



2.OG links Küche

Exposé - Galerie



2.OG links, Zimmer



Exposé - Galerie



Dachg. rechts



Wohnung Dachgeschoss rechts

Exposé - Galerie



Wohnung Dachgeschoss rechts



Wohnung Dachgeschoss rechts

Exposé - Galerie



Wohnung Dachgeschoss rechts



Wohnung Dachgeschoss rechts

Exposé - Galerie



Wohnung Dachgeschoss rechts



Wohnung Dachgeschoss rechts

Exposé - Galerie



Wohnung Dachg. Bad rechts



Wohnung Dachg. Bad rechts

Exposé - Galerie



Dachg. rechts Spitzboden



Dachg. rechts Spitzboden

Exposé - Galerie



Dachg. rechts Spitzboden



Exposé - Galerie

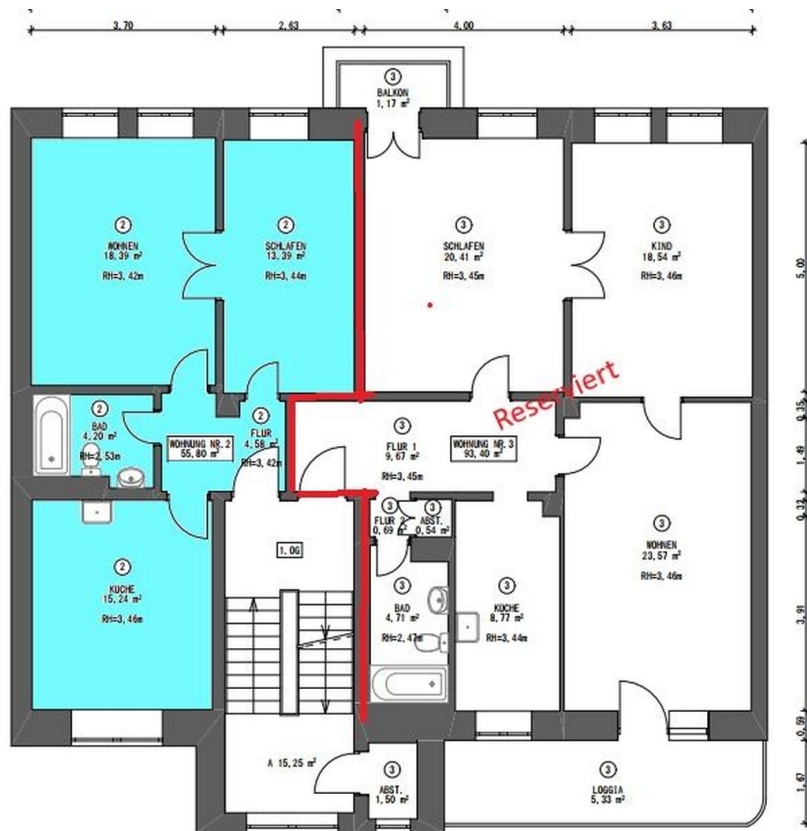


Garagen Hof



Wohnung Dachg. rechts

Exposé - Galerie



1. OG Wohnung links