

Exposé

Erdgeschosswohnung in DORTMUND

2-Zimmer-Wohnung - Nähe Westfalenpark und Phönixsee



Objekt-Nr. **OM-447092**

Erdgeschosswohnung

Vermietung: **445 € + NK**

Dessauerstr. 9
44263 DORTMUND
Nordrhein-Westfalen
Deutschland

Baujahr	1954	Mietsicherheit	1.200 €
Etagen	4	Übernahme	sofort
Zimmer	2,00	Zustand	modernisiert
Wohnfläche	41,50 m ²	Schlafzimmer	1
Energieträger	Gas	Badezimmer	1
Nebenkosten	100 €	Etage	Erdgeschoss
Heizkosten	45 €	Heizung	Zentralheizung
Summe Nebenkosten	145 €		

Exposé - Beschreibung

Objektbeschreibung

Bei dieser ansprechenden Immobilie handelt es sich um eine 2026 sanierte Wohnung im 1. Stock. Die Wohnung verfügt über ein gutgeschnittenes Zimmer und eine große Wohnküche.

Zu der Wohnung gehören außerdem ein Kellerraum und ein Trockenboden.

Ausstattung

Die Renovierung der Wohnung wurde gerade fertiggestellt und verfügt über ein neues Duschbad, einen neuen Vinylfußboden bzw. Fliesen und Einbauleuchten.

Fußboden:

Fliesen, Vinyl / PVC

Weitere Ausstattung:

Keller, Duschbad

Sonstiges

Keine Tierhaltung

Lage

Die Immobilie befindet sich in beliebter ruhiger Wohnlage in Dortmund Süd in unmittelbarer Nähe zum Phoenixsee und Westfalenpark. In direkter Umgebung finden Sie einige Restaurants, Cafés, Bäckereien, Supermärkte und Ärzte vor.

Infrastruktur:

Lebensmittel-Discount, Öffentliche Verkehrsmittel

Exposé - Energieausweis

Energieausweistyp	Verbrauchsausweis
Erstellungsdatum	ab 1. Mai 2014
Endenergieverbrauch	164,50 kWh/(m²a)
Energieeffizienzklasse	F

Exposé - Galerie



Küchenbereich

Exposé - Galerie



Wohnbereich



Bad

Exposé - Galerie



Dusche

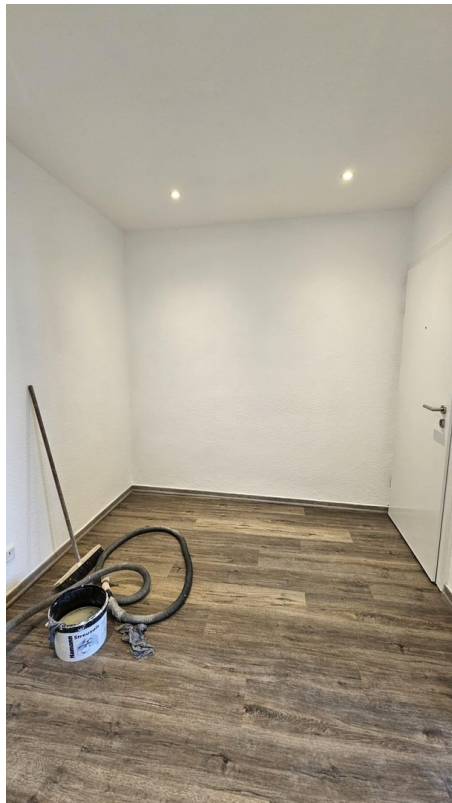


Schlafzimmer

Exposé - Galerie



Diele



Diele