

Exposé

Ferienhaus in Göhren-Lebbin

Ferienhaus am Fleesensee - Mecklenb. Seenpl. zu verkaufen



Objekt-Nr. OM-447060

Ferienhaus

Verkauf: **160.000 €**

Ansprechpartner:
Kretschmar

Zur Seetreppe 2
17213 Göhren-Lebbin
Mecklenburg-Vorpommern
Deutschland

Baujahr	1985	Zustand	saniert
Grundstücksfläche	290,00 m ²	Schlafzimmer	1
Zimmer	2,00	Badezimmer	1
Wohnfläche	55,00 m ²	Carports	1
Nutzfläche	75,00 m ²	Stellplätze	1
Energieträger	Strom	Heizung	Sonstiges
Übernahme	sofort		

Exposé - Beschreibung

Objektbeschreibung

Wenn Sie auf der Suche nach einem Feriendomizil sind, vielleicht als Golfspieler, als Wassersportler, oder einfach nur als jemand, der am Wochenende aus der Stadt entfliehen möchte - dann sollten Sie sich dieses Objekt in Untergöhren/ Göhren-Lebbin direkt am Fleesensee unbedingt anschauen!

Bei diesem Objekt handelt es sich um ein 55 qm massiv gebautes Stein auf Stein Ferienhaus, auf einem ca. 290 qm großen Grundstück.

Die traumhafte, unverbaubare Weitsicht auf den bekannten Golfplatz Göhren-Lebbin bis hoch zum Schloss Blücher (Jetzt Radisson 5* Hotel) lässt besonders Golfspielern das Herz höherschlagen. In die andere Richtung hat man sogar ein bisschen Seeblick.

Das kleine Häuschen mit 2 großen Terrassen (eine überdacht) bietet 1 Wohnzimmer mit gemütlichem Kaminofen, den direkten Zugang zur Garten-Terrasse, ein Schlafzimmer, eine Küche und ein Duschbadezimmer.

Das Dach & ordentliche Dämmung aus 2014, die Frischwasserleitungen (2017), Strom Kupferleitungen + moderner Verteilerkasten (2000), geheizt wird mit Stiebel Eltron Heizkörpern in jedem Raum oder mit dem Kaminofen, der ein schönes Ambiente und wohlige Wärme verbreitet.

Sie haben die Möglichkeit, das Haus um ein weiteres Geschoss aufzustocken, Statik wie Genehmigung sind kein Problem.

An heißen Sommertagen ins Wasser springen und sich erfrischen - das ist Genuss pur. Sind Sie Wassersportler? Das Haus liegt nur 3 Gehminuten (250m) vom See und Hafen entfernt.

Die berühmten fünf Golfplätze von Göhren-Lebbin befinden sich quasi vis-a-vis, ebenso der einzige Robinson Club innerhalb Deutschlands, dessen Angebote man auch als „Externer“ nutzen kann. Mit dem Fleesensee Spa hat man eine Wellness Oase in unmittelbarer Nähe auch an kälteren Tagen

Da das Haus sich in einem sehr gepflegten Zustand befindet, ist eine sofortige Nutzung möglich.

Sind Sie neugierig geworden? Dann vereinbaren Sie einen Besichtigungstermin.

Provisionsfrei vom Eigentümer

Ausstattung

Fußboden:
Fliesen

Weitere Ausstattung:
Terrasse, Garten, Duschbad, Einbauküche, Kamin

Lage

Untergöhren- das "Sylt" der Seenplatte: 250 m zum Fleesensee, 100m zum Golfplatz (zu einem der 5), 2km zum Schloss in Göhren- Lebbin

Die Lage und der Blick von der Terrasse in die Weite sind einzigartig

Infrastruktur:
Apotheke, Lebensmittel-Discount, Allgemeinmediziner, Kindergarten, Grundschule, Realschule, Öffentliche Verkehrsmittel

Exposé - Galerie



überdachte Terrasse vorne



Ausblick hinten

Exposé - Galerie



Wohnzimmer mit Kamin



Carport

Exposé - Galerie



Carport



hochwertiger Geräteschuppen

Exposé - Galerie

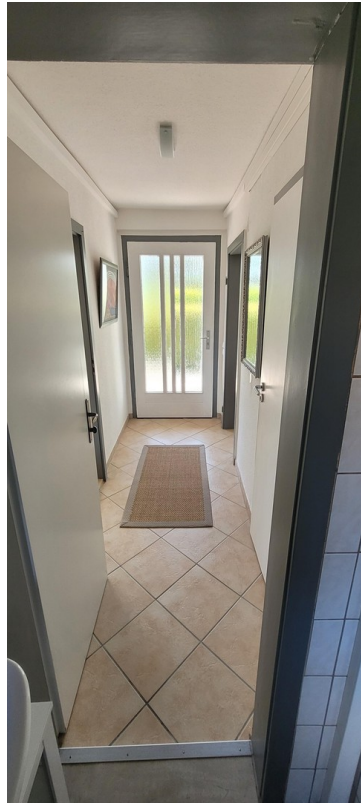


Terrasse hinten

Exposé - Galerie



Exposé - Galerie



Flur



Schlafzimmer

Exposé - Galerie



Schlafzimmer



Küche



vor der Überdachung

Exposé - Galerie

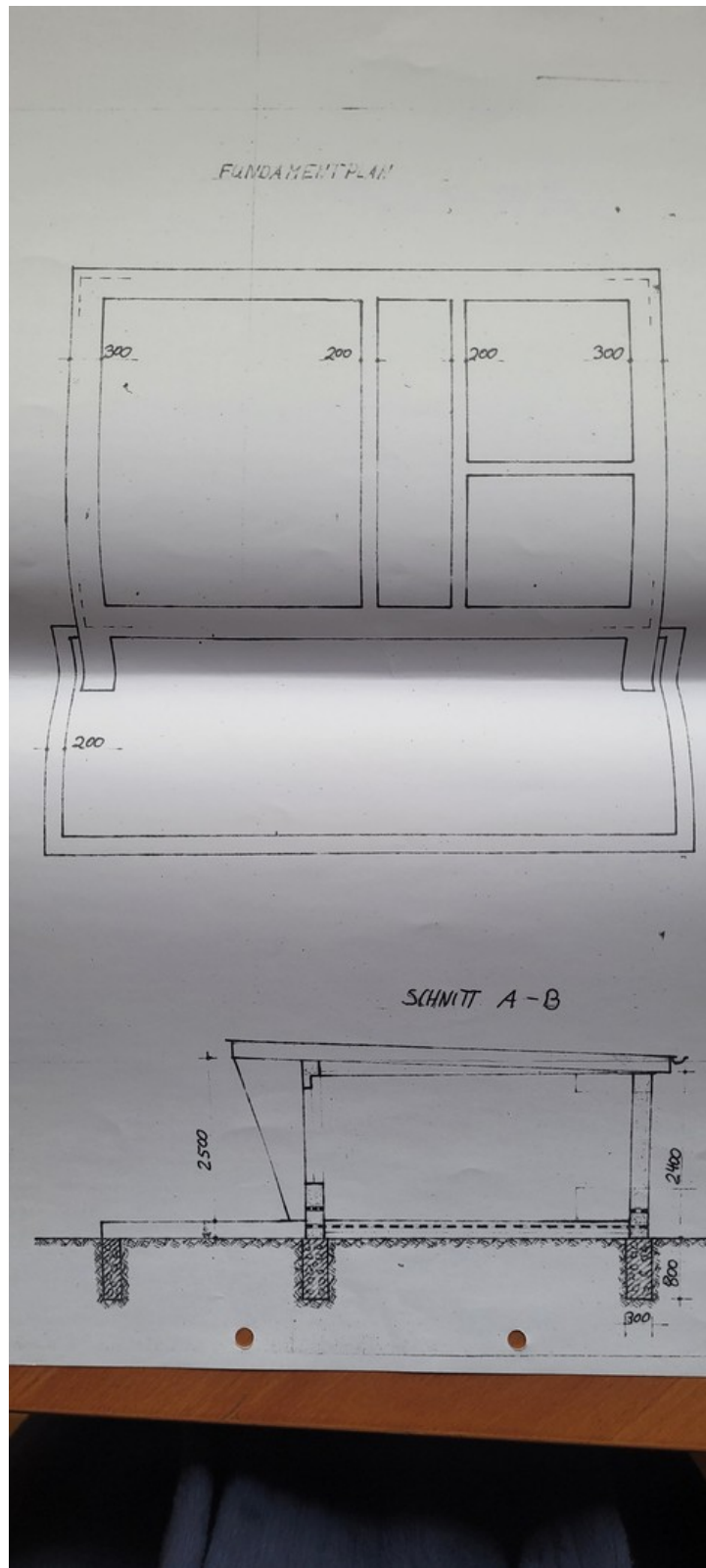


bischen Seeblick nach vorne



Ausblick morgens

Exposé - Grundrisse



Exposé - Grundrisse

