

Exposé

Doppelhaushälfte in Kaiserslautern

CHARMANTE DOPPELHAUSHÄFTE NAHE INNENSTADT



Objekt-Nr. OM-447043

Doppelhaushälfte

Verkauf: **370.000 €**

Ansprechpartner:
Schakeela Stark

Rörschwaldstraße 3i
67659 Kaiserslautern
Rheinland-Pfalz
Deutschland

Baujahr	1998	Übernahme	sofort
Grundstücksfläche	259,00 m ²	Zustand	renovierungsbedürftig
Etagen	3	Schlafzimmer	3
Zimmer	5,00	Badezimmer	1
Wohnfläche	161,00 m ²	Heizung	Zentralheizung
Energieträger	Gas		

Exposé - Beschreibung

Objektbeschreibung

Die charmante Doppelhaushälfte, die im Jahr 1998 fertiggestellt wurden, befindet sich im Norden von Kaiserslautern, mit direkter Lage zum Morlauterer Wald und bietet damit eine freie, unverbaute Weitsicht auf die Stadt. Die Straße ist eine Sackgasse mit Wendehammer, wodurch man in absoluter Ruhe wohnt.

Im EG betreten Sie das Haus durch einen freundlichen Eingangsbereich, in dem sich das Treppenhaus befindet, über das Sie in den Keller und die Obergeschosse gelangen. Hier befindet sich ein geräumiger Essbereich mit Küche als auch ein Gäste WC. Über wenige Stufen gelangt man in das mit 23 m² ebenfalls sehr geräumige Wohnzimmer mit Balkon.

Im OG befinden sich 3 lichtdurchflutete Schlafzimmer sowie ebenfalls ein weiterer Balkon. Im Keller befinden sich 3 Kellerräume sowie ein ausgebauten Zimmer, über das man zur Terrasse und in den Garten gelangt.

Die Immobilie ist aktuell unbewohnt und hat einen Renovierungsbedarf. Ein Einzug wäre nach Vereinbarung möglich.

Ausstattung

Fußboden:

Laminat, Fliesen

Weitere Ausstattung:

Balkon, Terrasse, Garten, Keller, Einbauküche, Gäste-WC

Lage

Die Immobilie liegt am Ortsrand Richtung Morlautern.

Infrastruktur:

Apotheke, Lebensmittel-Discount, Allgemeinmediziner, Kindergarten, Grundschule, Hauptschule, Realschule, Gymnasium, Gesamtschule, Öffentliche Verkehrsmittel

Exposé - Galerie



Rückansicht Haus



Privatstraße Haus

Exposé - Galerie



Bad



Garten

Exposé - Galerie



Gäste WC



Küche und Esszimmer

Exposé - Galerie



Schlafzimmer 1



Treppenhaus



Vorderansicht Haus

Exposé - Galerie

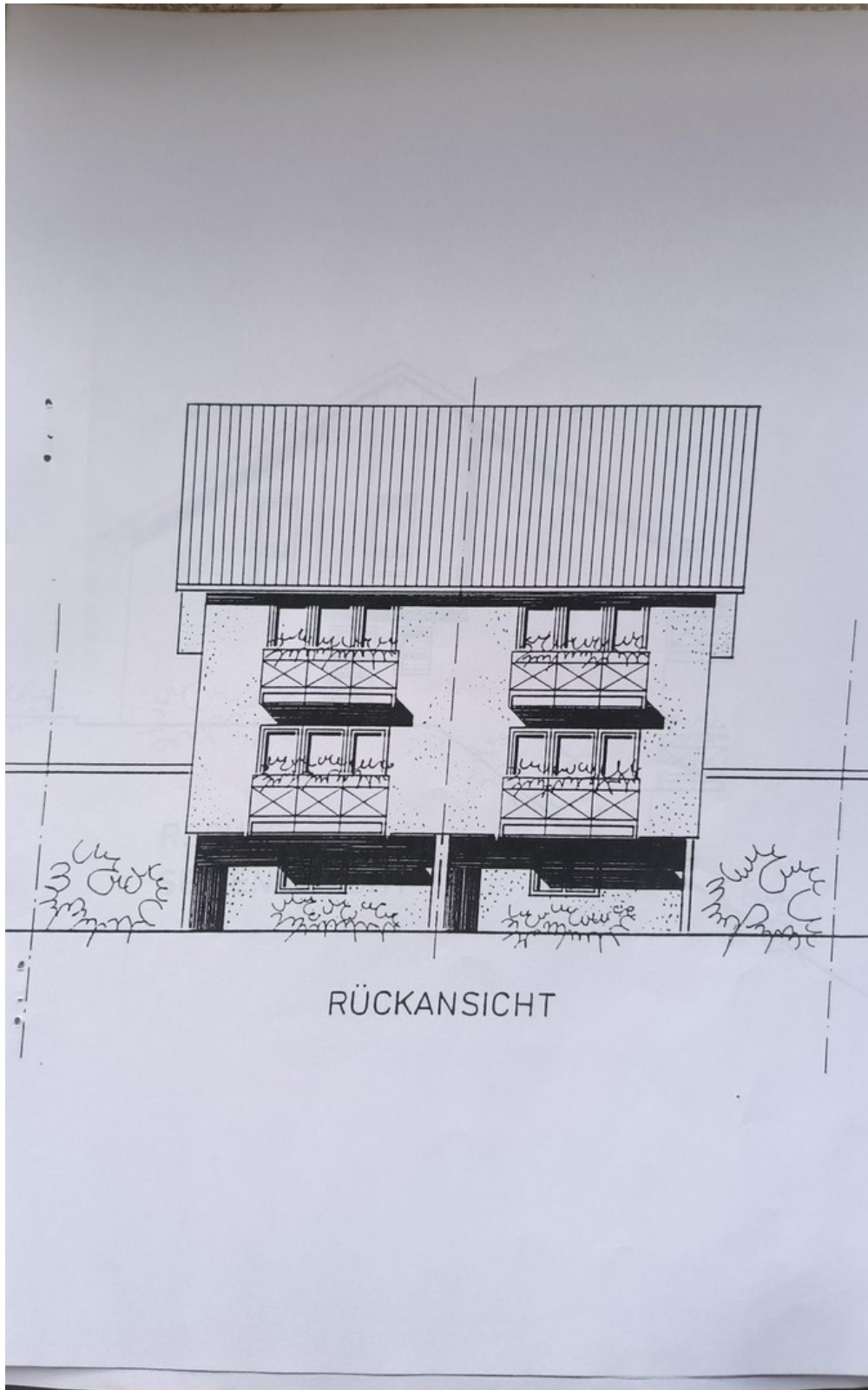


Wohnzimmer



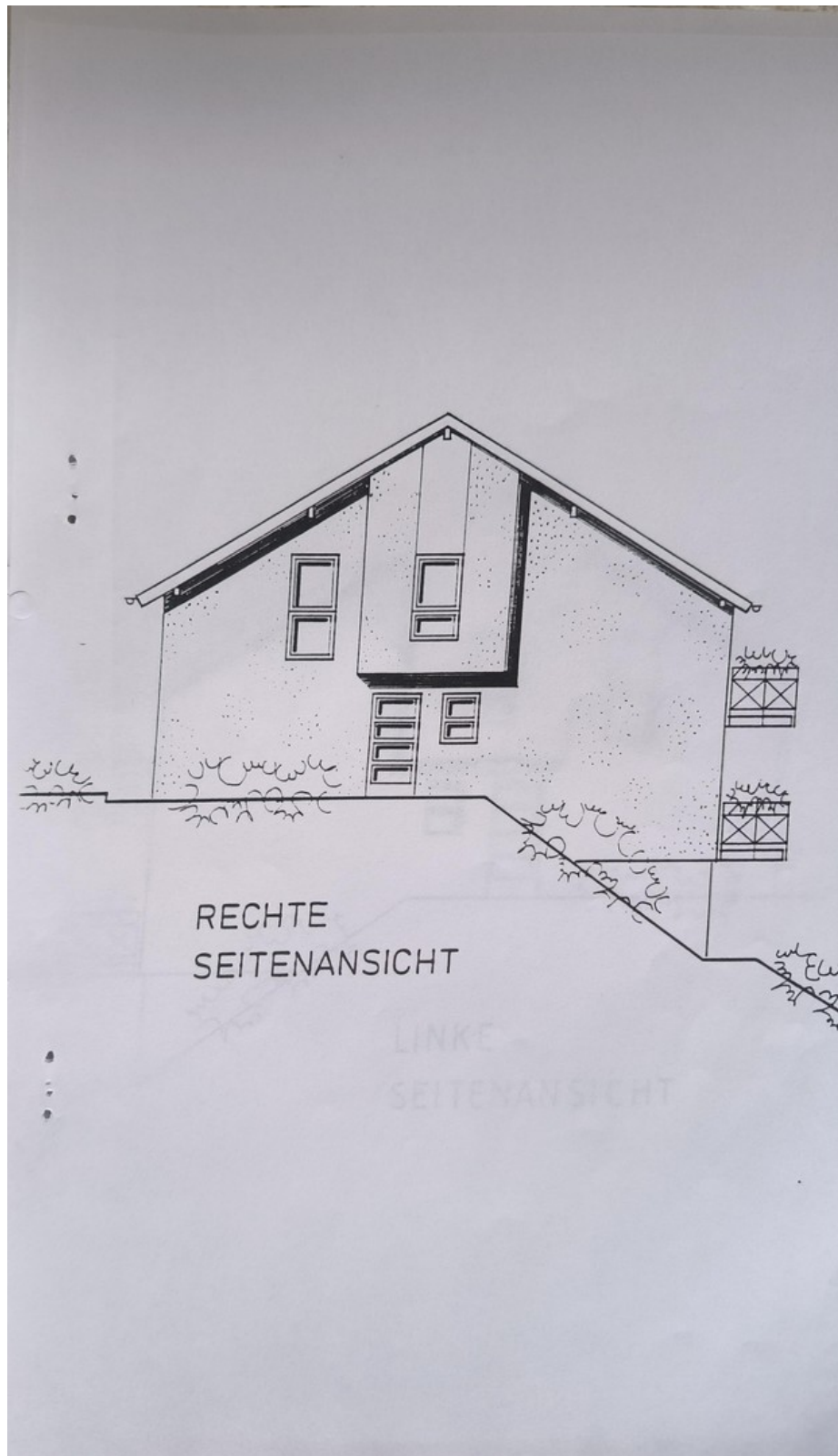
Schlafzimmer 2

Exposé - Grundrisse



Rückansicht

Exposé - Grundrisse



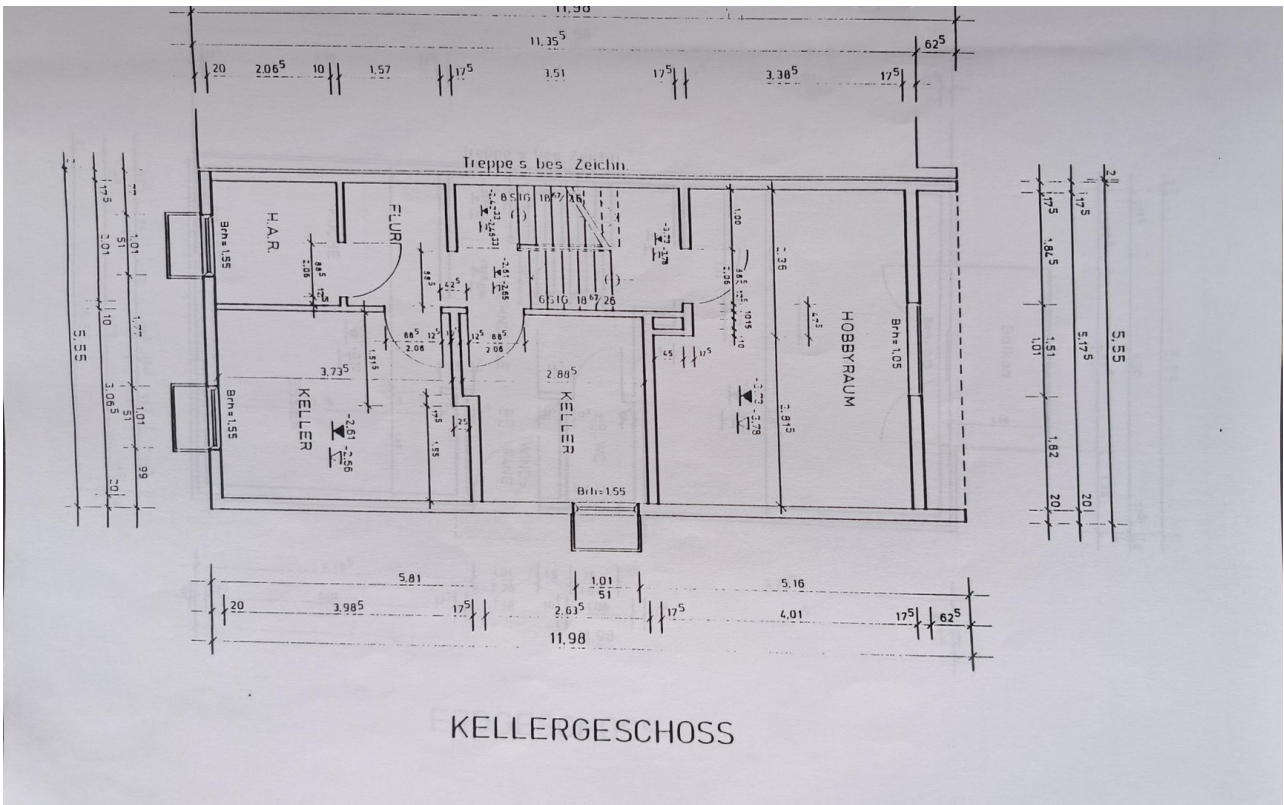
Seitenansicht

Exposé - Grundrisse



Vorderansicht

Exposé - Grundrisse

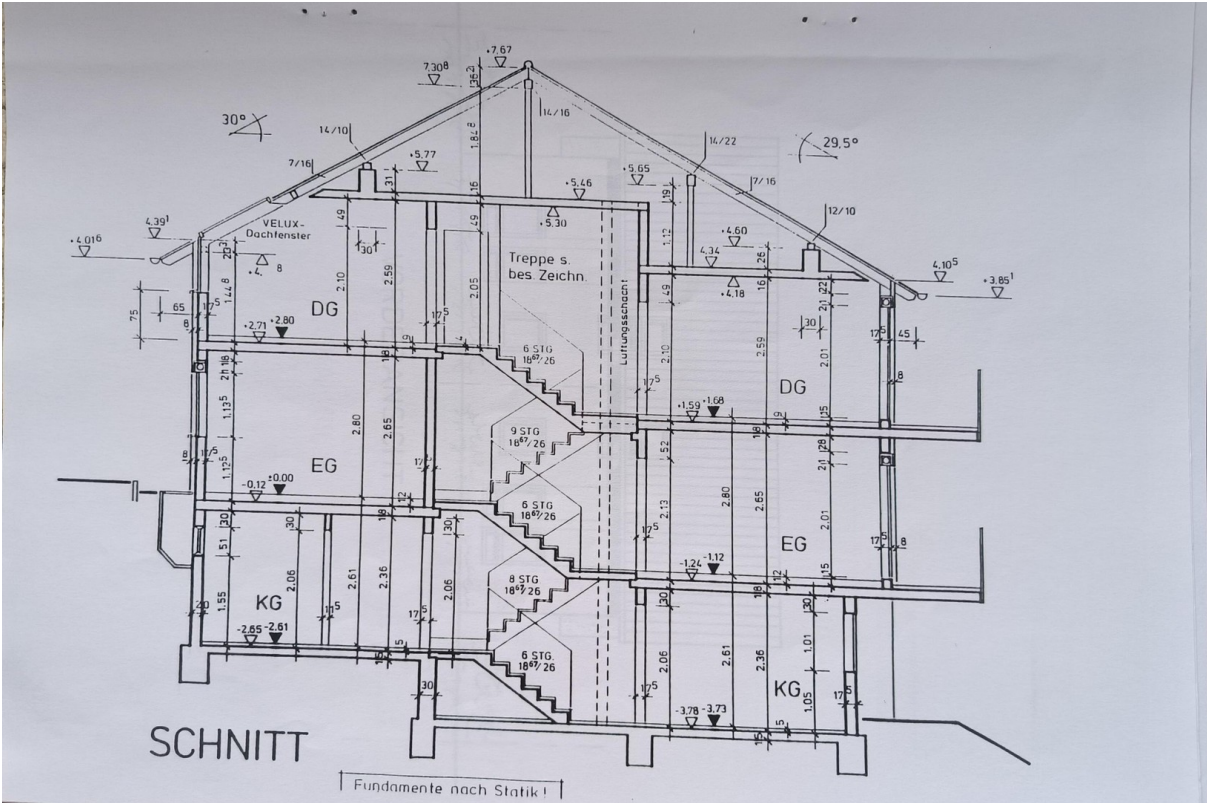


Grundriss Keller



Lageplan

Exposé - Grundrisse



Schnitt

Exposé - Anhänge

1. Expose DHH

CHARMANTE DOPPELHAUSHÄFTE NAHE INNENSTADT



WOHNFLÄCHE	161 M ²
GRUNDSTÜCKSFLÄCHE	259 M ²
ZIMMER	5
BAUJAHR	1998

Kaufpreis: 370.000€ (provisionsfrei, von privat)

Kontakt: Schakeela Stark, Telefon: 0176-70978695, E-Mail: schakeela.stark@web.de

LAGE

LAGEKARTE



OBJEKTbeschreibung

Die charmante Doppelhaushälfte, die im Jahr 1998 fertiggestellt wurden, befindet sich im Norden von Kaiserslautern, mit direkter Lage zum Morlauterer Wald und bietet damit eine freie, unverbaute Weitsicht auf die Stadt. Die Straße ist eine Sackgasse mit Wendehammer, wodurch man in absoluter Ruhe wohnt.

Im EG betreten Sie das Haus durch einen freundlichen Eingangsbereich, in dem sich das Treppenhaus befindet, über das Sie in den Keller und die Obergeschosse gelangen. Hier befindet sich ein geräumiger Essbereich mit Küche als auch ein Gäste WC. Über wenige Stufen gelangt man in das mit 23 m² ebenfalls sehr geräumige Wohnzimmer mit Balkon.

Im OG befinden sich 3 lichtdurchflutete Schlafzimmer sowie ebenfalls ein weiterer Balkon. Im Keller befinden sich 3 Kellerräume sowie ein ausgebautes Zimmer, über das man zur Terrasse und in den Garten gelangt.

Die Immobilie ist aktuell unbewohnt und hat einen Renovierungsbedarf. Ein Einzug wäre nach Vereinbarung möglich.

KÜCHE UND ESSZIMMER



WOHNZIMMER



ZIMMER OG



TREPPENHAUS



GÄSTE- WC



BADEZIMMER



VORDERANSICHT



RÜCKANSICHT

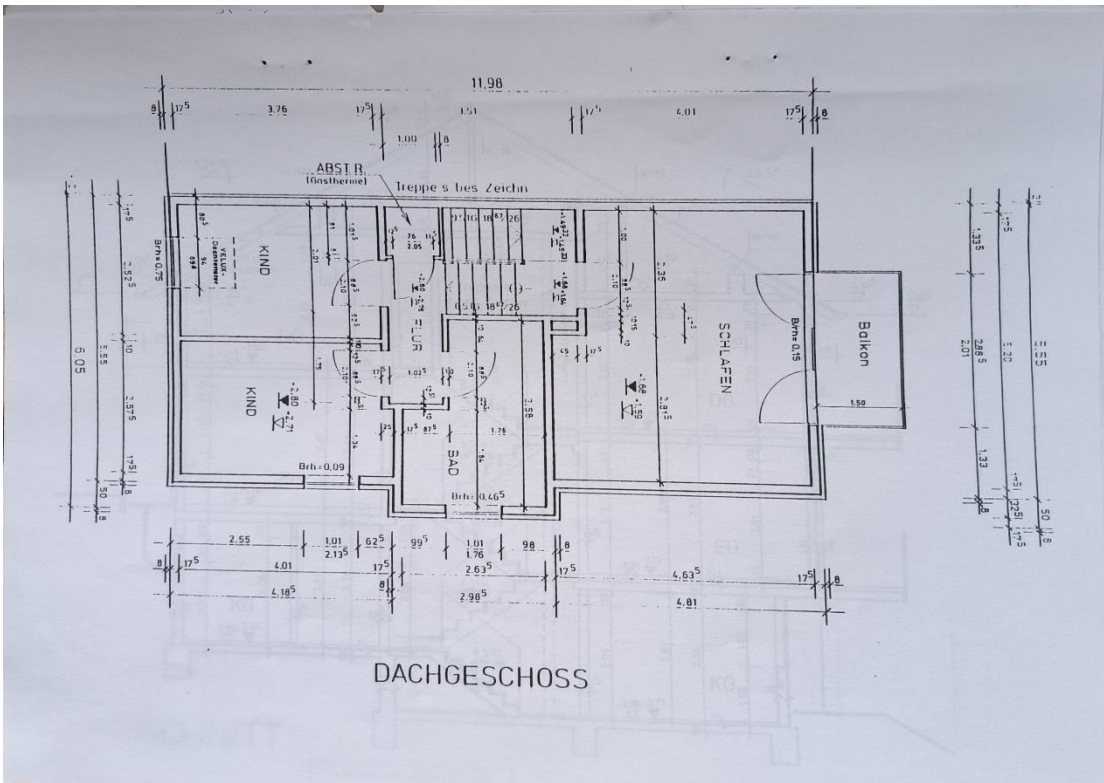


ANSICHT STRAÙE

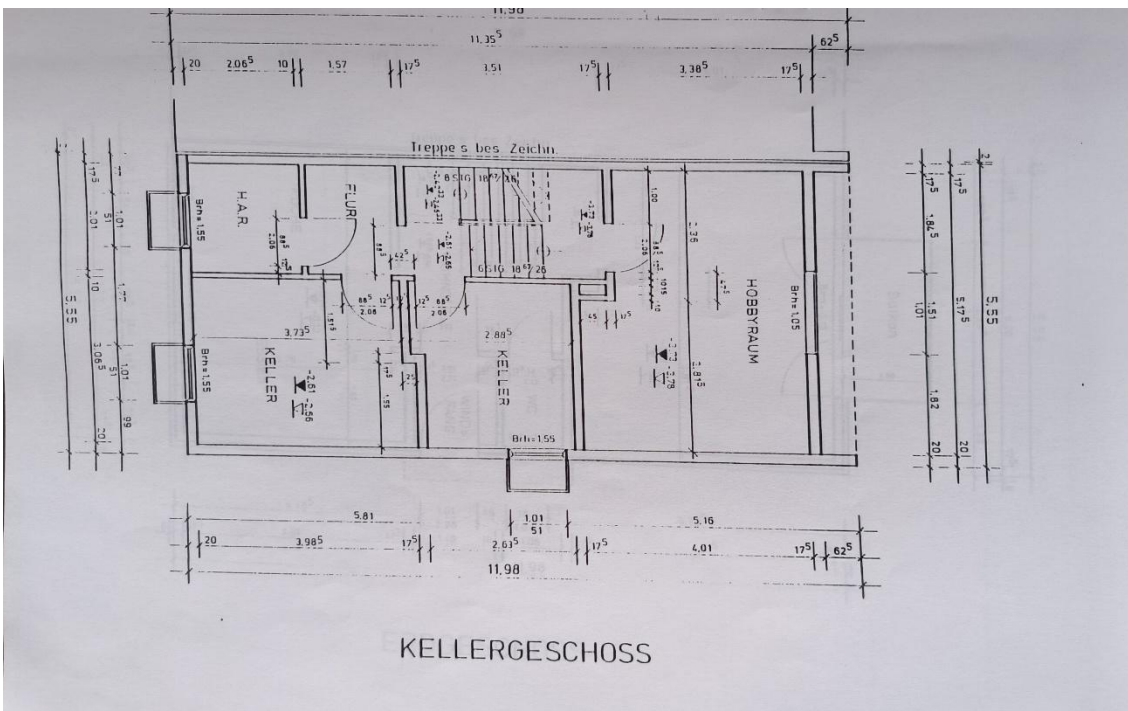


GARTEN





GRUNDRISS DACHGESCHOSS



GRUNDRISS KELLER

DATEN DER IMMOBILIE IM ÜBERBLICK

ECKDATEN

Objektart	Doppelhaushälfte
Adresse	Rörschwaldstr. 3 i
Stadt-/Ortsteil/Gemeinde	Kaiserslautern

KAUFPREIS & VERFÜGBARKEIT

Kaufpreis	370.000 €
Provision	Provisionsfrei, von privat
Verfügbar ab	sofort
Aktuelle Nutzung	unbewohnt
Nutzung bei Übergabe	Frei

FLÄCHEN & ZIMMER

Wohnfläche	161 m ²
Grundstücksgröße	269 m ²
Anzahl Zimmer	5
Anzahl Schlafzimmer	4
Anzahl Badezimmer	1
Anzahl separater WCs	1
Anzahl Wohnen/Wohnzimmer	1
Anzahl Kellerräume	3
Anzahl zus. Abstellräume	1

BAUWEISE

Baujahr	1998
Bauweise	Massiv
Dachform	Satteldach
Deckenhöhe (durchschnittlich)	2,40 m
Anzahl Etagen (inkl. Keller)	4
Anzahl Wohneinheiten	1
Keller	Vollkeller
Anzahl Stellplätze	2 Außenstellplätze

HEIZUNG

Baujahr Heizung	2020
Befeuerung	Gas
Heizungsart	Heizkörper

KONTAKT & BESICHTIGUNGSTERMIN

Ansprechpartner	Schakeela Stark
E-Mail-Adresse	Schakeela.stark@web.de
Telefonnummer	0176- 709 786 95