

# Exposé

## Reihenhaus in Quickborn

### Reihenmittelhaus mit 4,5 Zimmer im Quickborn



Objekt-Nr. OM-447042

### Reihenhaus

Vermietung: **1.700 € + NK**

25451 Quickborn  
Schleswig-Holstein  
Deutschland

|                   |                       |                |                 |
|-------------------|-----------------------|----------------|-----------------|
| Baujahr           | 2018                  | Übernahme      | ab Datum        |
| Grundstücksfläche | 250,00 m <sup>2</sup> | Übernahmedatum | 01.06.2026      |
| Etagen            | 3                     | Zustand        | Neuwertig       |
| Zimmer            | 4,50                  | Schlafzimmer   | 3               |
| Wohnfläche        | 123,50 m <sup>2</sup> | Badezimmer     | 2               |
| Energieträger     | Gas                   | Stellplätze    | 1               |
| Nebenkosten       | 100 €                 | Heizung        | Fußbodenheizung |
| Mietsicherheit    | 5.100 €               |                |                 |

# Exposé - Beschreibung

## Objektbeschreibung

Wir bieten einer netten Familie oder Paar, ein modernes und komfortables Neuwertiges - Reihenmittelhaus in Quickborn-Heide, um ihr Glück zu vervollständigen.

Es handelt sich um ein gut geschnittenes Energie-Effizienz Haus KfW 70 , mit 4,5 Zimmern auf 3 Vollgeschossen und Fußbodenheizung in allen Räumen.

Die 4,5 Zimmer sind wie folgend verteilt:

-Im EG wartet der offen gestaltete Küchen-/Wohn-/Essbereich mit ca. 35 m<sup>2</sup> , ein HWR und ein Gäste-WC.

-Über die hochwertig geflieste Betontreppe erreicht man das OG. Dort öffnen sich 2 gut geschnittene Kinderzimmer, je ca. 15m<sup>2</sup> , mit bodentiefen Fenstern sowie das Badezimmer mit bodenebener Dusche und Badewanne.

-Ein weiteres Highlight ist das Staffelgeschoss mit insgesamt 26m<sup>2</sup> , wo das Elternschlafzimmer mit einem hellen Ankleidezimmer und einem zusätzlichen Abstellraum, den Zugang zu dem großzügigen Dach-Terrasse mit WPC Dielen bietet.

## Ausstattung

Um Ihnen eine hohe Lebensqualität anbieten zu können, haben wir eine gehobene , hochwertige Ausstattung ausgewählt.

- Energie-Effizienz Haus mit Buderus Gas-Therme und Solar Anlage
- Fußbodenheizung im ganzen Haus
- hochwertige, grifflose, vollausgestattete Einbauküche von Schüller mit Hochglanz Fronten
- 6 weiße Aufbauspot im Wohnzimmer
- Rolläden im ganzen EG
- Gäste WC im EG
- bodentiefe Fenster in allen Räumen
- Vollbad mit Badewanne und bodentiefe Dusche
- Glas Duschkabine und Regendusche
- helle Ankleidezimmer im DG
- zusätzliche Abstellraum im DG
- Sanitär Objekte von Duravit und Grohe
- Fernsehenanschluss und Glasfaser-Internet in allen Räumen
- Terrasse im Dachgeschoss mit WPC Dielen und Glas Brüstung
- Hochwertige Bodenbeläge
- Parkplatz
- großzügigem, gut geschnittenen Garten

### **Fußboden:**

Teppichboden, Fliesen, Vinyl / PVC

### **Weitere Ausstattung:**

Terrasse, Garten, Dachterrasse, Vollbad, Einbauküche, Gäste-WC

## Sonstiges

Ein Stellparkplatz steht zur Verfügung, Mietpreis 50€/ Monat

Strom, Heizkosten, Wasser/Abwasser , Internet und Telefon sind nicht im Nebenkosten Erhalten. Die werden von Mieter direkt abgeschlossen mit dem jeweiligen Anbieter!

## Lage

Verkehrsgünstige aber ruhige zurückgezogene Lage mit direkter Anbindung an die A7 innerhalb von 2 Fahrminuten. Norderstedt ist in ca 10 Minuten erreichbar. Geschäfte des täglichen Bedarfs sowie Freizeitaktivitäten in unmittelbarer Nähe.

### **Infrastruktur:**

Apotheke, Lebensmittel-Discount, Allgemeinmediziner, Kindergarten, Grundschule, Hauptschule, Realschule, Gymnasium, Gesamtschule, Öffentliche Verkehrsmittel

# Exposé - Galerie



# Exposé - Galerie



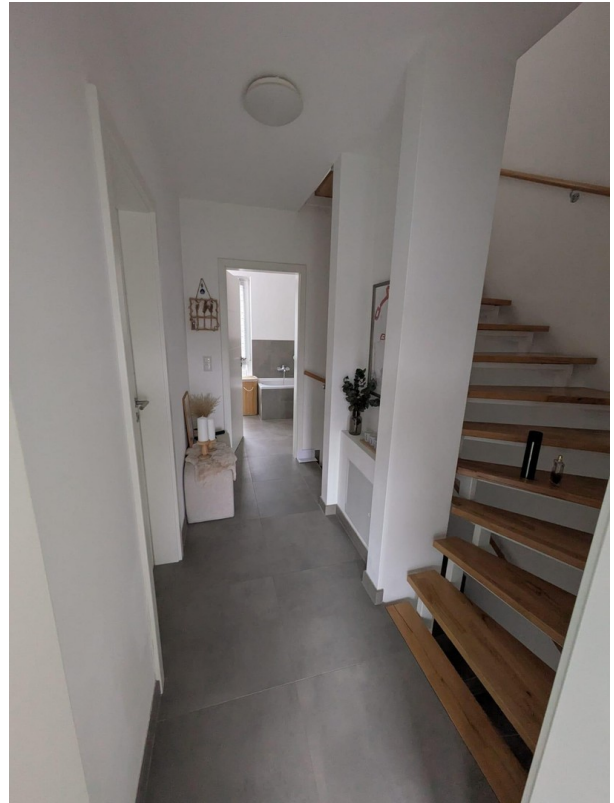
# Exposé - Galerie



# Exposé - Galerie



# Exposé - Galerie



# Exposé - Galerie



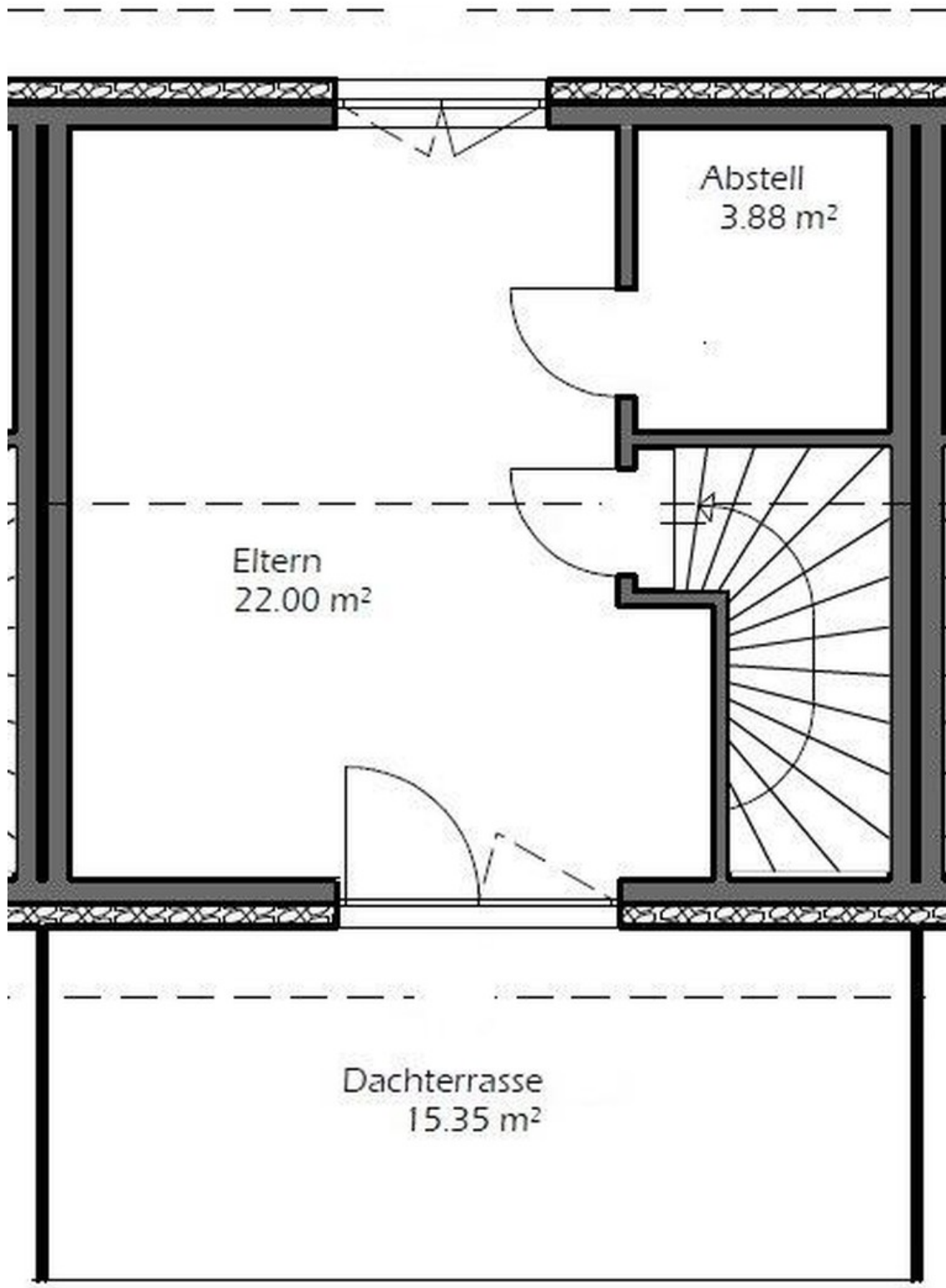
# Exposé - Galerie



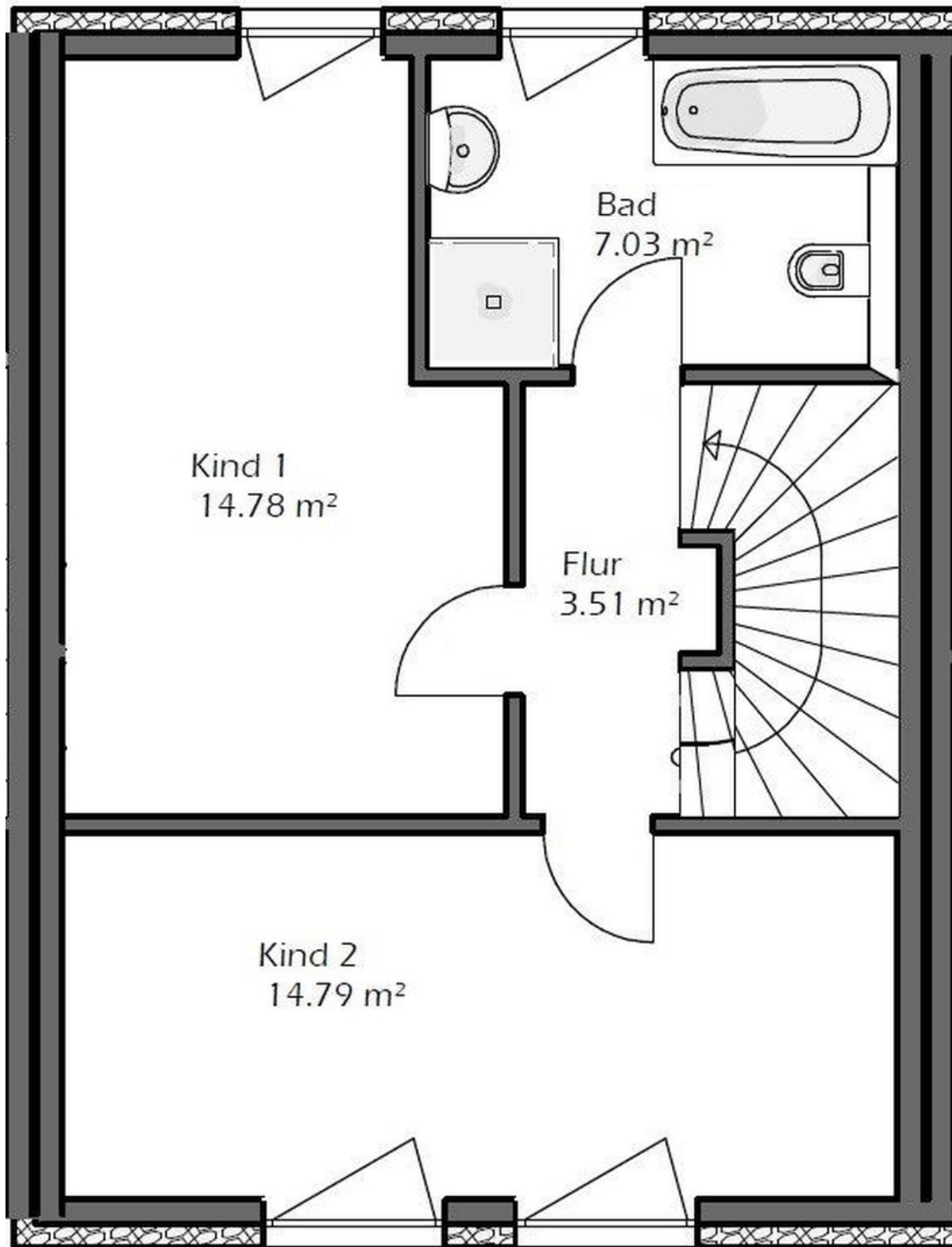
# Exposé - Galerie



# Exposé - Grundrisse



# Exposé - Grundrisse



# Exposé - Grundrisse



# Exposé - Grundrisse



# Exposé - Grundrisse

