

Exposé

Wohnung in Hamburg

Attraktive 4-Zi-Whg mit Süd-Balkon nahe U-Bahn Kellinghusenstr.



Objekt-Nr. OM-447036

Wohnung

Vermietung: **1.508 € + NK**

Schrammsweg 21
20249 Hamburg
Hamburg
Deutschland

Baujahr	1894	Mietsicherheit	4.524 €
Zimmer	4,00	Übernahme	sofort
Wohnfläche	74,01 m ²	Zustand	gepflegt
Energieträger	Fernwärme	Badezimmer	1
Nebenkosten	101 €	Etage	2. OG
Heizkosten	140 €	Heizung	Sonstiges
Summe Nebenkosten	241 €		

Exposé - Beschreibung

Objektbeschreibung

Die attraktive 4-Zimmer-Wohnung befindet sich im 2.OG eines 1894 erbauten Gebäudes und ist sehr gut geschnitten. Zwei Zimmer, die mit einer klassischen 2-flügeligen Tür verbunden sind, liegen gen Süden zum Schrammsweg. Die beiden weiteren Zimmer sind zum schönen Innenhof ausgerichtet. Besonders praktisch sind die kleine Abstellkammer und der zugehörige Dachbodenraum. Die weiße Einbauküche ist mit einem Ceran-Kochfeld, einem Backofen und einer Dunstabzugshaube ausgestattet. In der Einbauküche ist ein Stellplatz und Anschluss für eine Waschmaschine und eine Geschirrspülmaschine vorhanden.

Ausstattung

- Dachbodenraum
- Waschmaschinen- & Geschirrspülmaschinenanschluss
- Süd-Balkon
- Einbauküche

Fußboden:

Parkett, Fliesen

Weitere Ausstattung:

Balkon, Duschbad, Einbauküche

Sonstiges

2 Jahre Kündigungsausschluss

Hamburger Mietvertrag mit Indexmiete

Alle Angaben in diesem Exposé wurden sorgfältig und so vollständig wie möglich gemacht. Gleichwohl kann das Vorhandensein von Fehlern nicht ausgeschlossen werden. Die Angaben in diesem Exposé erfolgen daher ohne jede Gewähr.

Lage

Das Mehrfamilienhaus liegt mittig des Schrammswegs, einer 30er Zone, nur wenige Fußminuten entfernt von der Eppendorfer Landstraße. Dort befinden sich viele Geschäfte für den täglichen Bedarf, Boutiquen und Restaurants. Auch das Bäderland Holthusenbad und der Hayns- und Kellinghusenpark befinden sich in unmittelbarer Nähe.

Die Hamburger Innenstadt ist in nur 10 Minuten mit öffentlichen Verkehrsmitteln zu erreichen. Die U1/U3 Haltestelle Kellinghusenstraße ist nur 5 Gehminuten entfernt.

Infrastruktur:

Apotheke, Lebensmittel-Discount, Allgemeinmediziner, Kindergarten, Grundschule, Gesamtschule, Öffentliche Verkehrsmittel

Exposé - Energieausweis

Energieausweistyp	Verbrauchsausweis
Erstellungsdatum	ab 1. Mai 2014
Endenergieverbrauch	149,00 kWh/(m ² a)
Energieeffizienzklasse	E

Exposé - Galerie



Blick Innehof

Exposé - Galerie



Flurblick vom Eingang



Zimmer Vorderseite



Stuckdecke

Exposé - Galerie



Moderne Einbauküche



Zimmer

Exposé - Galerie



Duschbad



Duschbad

Exposé - Galerie



Blick Innenhof



Exposé - Galerie

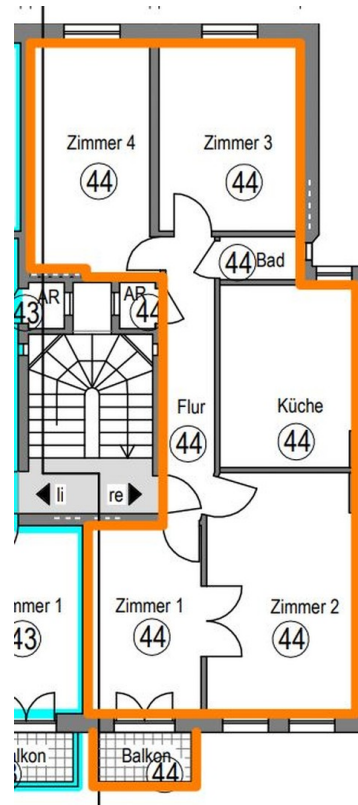


Zimmer Vorderseite

Exposé - Galerie



Exposé - Galerie



Grundriss