

Exposé

Erdgeschosswohnung in Böblingen

Zentrale Erdgeschosswohnung - TOP Lage



Objekt-Nr. **OM-446979**

Erdgeschosswohnung

Vermietung: **990 € + NK**

Ansprechpartner:
Rodolfo Rath

Stuttgarter Strasse 40
71032 Böblingen
Baden-Württemberg
Deutschland

| | | | |
|-----------------------|----------------------|-------------------|----------------|
| Baujahr | 1990 | Übernahme | sofort |
| Etagen | 2 | Zustand | renoviert |
| Zimmer | 2,00 | Schlafzimmer | 1 |
| Wohnfläche | 62,00 m ² | Badezimmer | 1 |
| Energieträger | Erdwärme | Etage | Erdgeschoss |
| Miete Garage/Stellpl. | 100 € | Tiefgaragenplätze | 1 |
| Mietsicherheit | 2.970 € | Heizung | Zentralheizung |

Exposé - Beschreibung

Objektbeschreibung

Diese 2-Zimmer-Wohnung im Herzen von Böblingen vereint zentrale Lage mit Komfort. Sie verfügt über ein helles Wohnzimmer, ein ruhiges Schlafzimmer, eine moderne Küche und ein gepflegtes Bad. Ein Tiefgaragenstellplatz rundet das Angebot ab. Die Ausstattung überzeugt durch Qualität, sodass Sie direkt einziehen und sich wohlfühlen können.

Ausstattung

Die Wohnung verfügt über eine neue Einbauküche mit: Spülmaschine, Herd, Backofen, frei stehender Kühlschrank. Ebenfalls ist schon ein großer Einbauschränk vorhanden.

Fußboden:

Fliesen, Vinyl / PVC

Weitere Ausstattung:

Terrasse, Einbauküche, Barrierefrei

Lage

Die Stuttgarter Straße zählt zu den zentralen Verkehrsachsen in Böblingen. Einkaufsmöglichkeiten (Discounter, Supermärkte, Feinkost) Cafés, Restaurants sowie Ärzte und Apotheken befinden sich in unmittelbarer Nähe. Auch die Anbindung an den öffentlichen Nahverkehr ist hervorragend – sowohl Bus- als auch S-Bahn-Stationen sind schnell erreichbar und bieten eine optimale Verbindung Richtung Stuttgart und Umgebung.

Für Freizeit und Erholung laden nahegelegene Grünflächen und Spazierwege ein. Gleichzeitig profitieren Berufspendler von der guten Verkehrsanbindung an die umliegenden Wirtschaftsstandorte.

Infrastruktur:

Apotheke, Lebensmittel-Discount, Allgemeinmediziner, Kindergarten, Grundschule, Hauptschule, Realschule, Gymnasium, Gesamtschule, Öffentliche Verkehrsmittel

Exposé - Energieausweis

| | |
|-------------------|-------------------------------|
| Energieausweistyp | Bedarfsausweis |
| Erstellungsdatum | bis 30. April 2014 |
| Endenergiebedarf | 193,00 kWh/(m ² a) |



Exposé - Galerie



Schlafzimmer

Exposé - Galerie



Wohnzimmer



Schlafzimmer



Küche

Exposé - Galerie



Küche



Exposé - Galerie



Treppenhaus



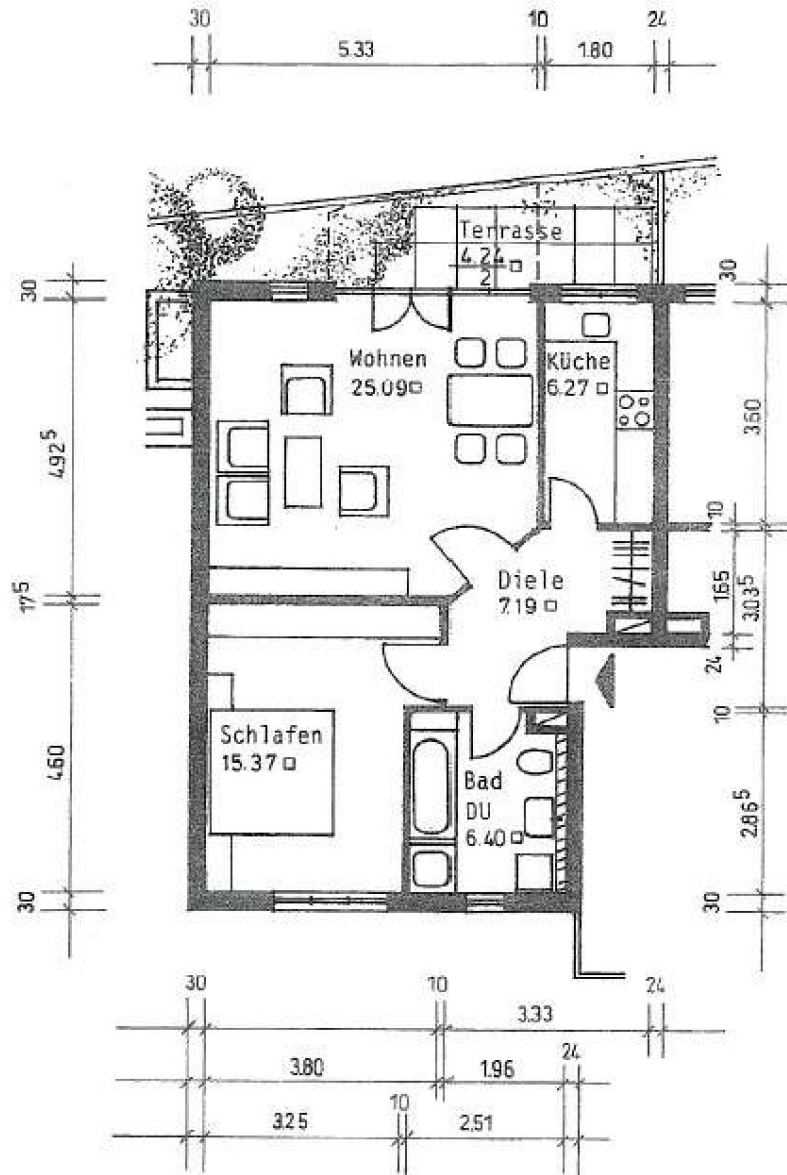
Keller

Exposé - Galerie



TG-Stellplatz

Exposé - Grundrisse



Im Juli 1989

IPB INGENIEUR-UND
PLANUNGSBÜRO
FÜR ARCHITECTUR
UND INGENIEURWESEN
VERGLEICHENDE ARCHITECTUR
VERGLEICHENDE ARCHITECTUR

29