

Exposé

Reihenendhaus in München

Eigenheim-Glück in Pasing: Quattrohaus mit eigenem Garten (137 m²) viel Privatsphäre provisionsfrei



Objekt-Nr. OM-446947

Reihenendhaus

Verkauf: **799.000 €**

81245 München
Bayern
Deutschland

Baujahr	1999	Übernahme	sofort
Grundstücksfläche	147,00 m ²	Zustand	gepflegt
Etagen	4	Schlafzimmer	2
Zimmer	3,00	Badezimmer	2
Wohnfläche	87,00 m ²	Carports	1
Energieträger	Gas	Heizung	Etagenheizung

Exposé - Beschreibung

Objektbeschreibung

Dieses charaktervolle Architekten-Quattrohaus aus dem Jahr 1999 vereint urbane Lage mit einem überraschend privaten Wohngefühl. Auf vier Etagen (Untergeschoss bis 2.OG) entfaltet sich eine Wohnfläche von 87 m², die durch eine elegante Rundtreppe mit repräsentativen Juramarmor-Stufen stilvoll verbunden wird. Das Architekturkonzept verbindet ein vollwertiges Eigenheimgefühl mit Rückzugsmöglichkeiten mit raumsparenden Elementen einer urbanen Dreizimmerwohnung.

Ausstattung & Raumaufteilung

Der hell verglaste Eingangsbereich leitet in das Wohnzimmer mit hochwertigem Holzlaminateboden. Im Obergeschoss befinden sich das Hauptschlafzimmer sowie das Hauptbadezimmer mit Tageslichteinfall und Badewanne. Das zweite Obergeschoss bietet ein Arbeitszimmer mit Ateliercharakter bzw. je nach Lebensphase Kinderzimmer mit Ostbalkon. Ein kompakter Technikraum im 2.OG mit Gasheizung (Bj 1999) gewährleistet eine autarke Wärmeversorgung.

Im Untergeschoss ergänzen ein geräumiger Küchen- / Essbereich mit Einbauküche, ein Gäste-WC mit Waschmaschinenanschluss sowie ein Abstellraum das Raumangebot.

Außenbereich

Eine großzügige Terrasse sowie ein 137 m² praktisch kaum einsehbarer Privatgarten mit hochwertigen Holzplateaus bieten vielfältige Nutzungsmöglichkeiten – vom ruhigen Rückzug bis zur geselligen Bewirtung und Grillabenden. Die Lage in einer gewachsenen Wohnnachbarschaft mit direkten Spazierwegen rundet das Angebot ab.

Garage

1 Duplexgaragenplatz und zusätzlich gute Parkmöglichkeiten im ruhigen Strassenbereich

Ausstattung

Fußboden:

Laminat, Teppichboden, Fliesen

Weitere Ausstattung:

Balkon, Terrasse, Garten, Keller, Vollbad, Einbauküche, Gäste-WC

Lage

Lage – Pasing-Obermenzing

Pasing-Obermenzing zählt zu den gefragtesten Wohnlagen im Münchner Westen – und das aus gutem Grund. Der Stadtteil verbindet urbane Infrastruktur mit einem ruhigen, gewachsenen Wohnumfeld, das sich besonders für Paare mit aktivem Lebensstil empfiehlt.

Die Pasing Arcaden mit ihrem breiten Einzelhandels- und Gastronomieangebot sind in wenigen Minuten erreichbar – für den täglichen Bedarf ebenso wie für den spontanen Abend zu zweit. Die hervorragende Anbindung an die Münchner Stammstrecke macht die Innenstadt schnell und bequem erreichbar, ohne auf das Flair eines ruhigen Wohnviertels verzichten zu müssen. Wer beruflich auch auf das Auto angewiesen ist, schätzt die direkte Nähe zur Autobahn, die eine reibungslose Verbindung in alle Richtungen bietet.

Das weitläufige Grüngelände rund um Schloss Blumenburg liegt praktisch vor der Haustür – mit Wegen entlang der Würm, die zu jeder Jahreszeit zum Spazierengehen einladen.

Ein Stadtteil, der Anspruch und Lebensqualität auf selbstverständliche Weise verbindet.

Infrastruktur:

Apotheke, Lebensmittel-Discount, Allgemeinmediziner, Kindergarten, Öffentliche Verkehrsmittel

Exposé - Galerie



Exposé - Galerie



Exposé - Galerie



Exposé - Galerie



Exposé - Galerie



Exposé - Galerie



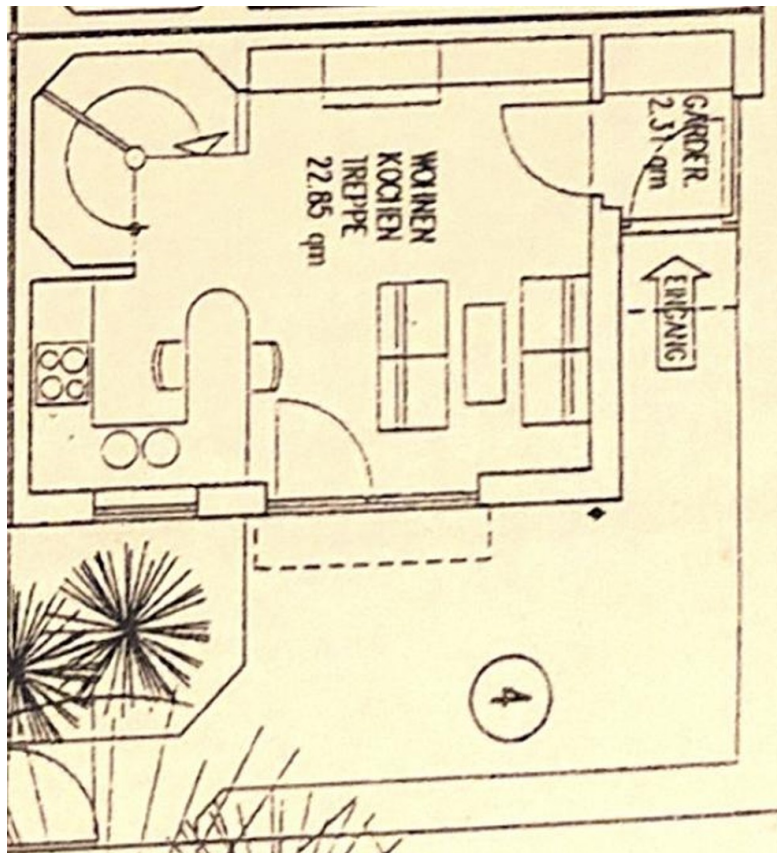
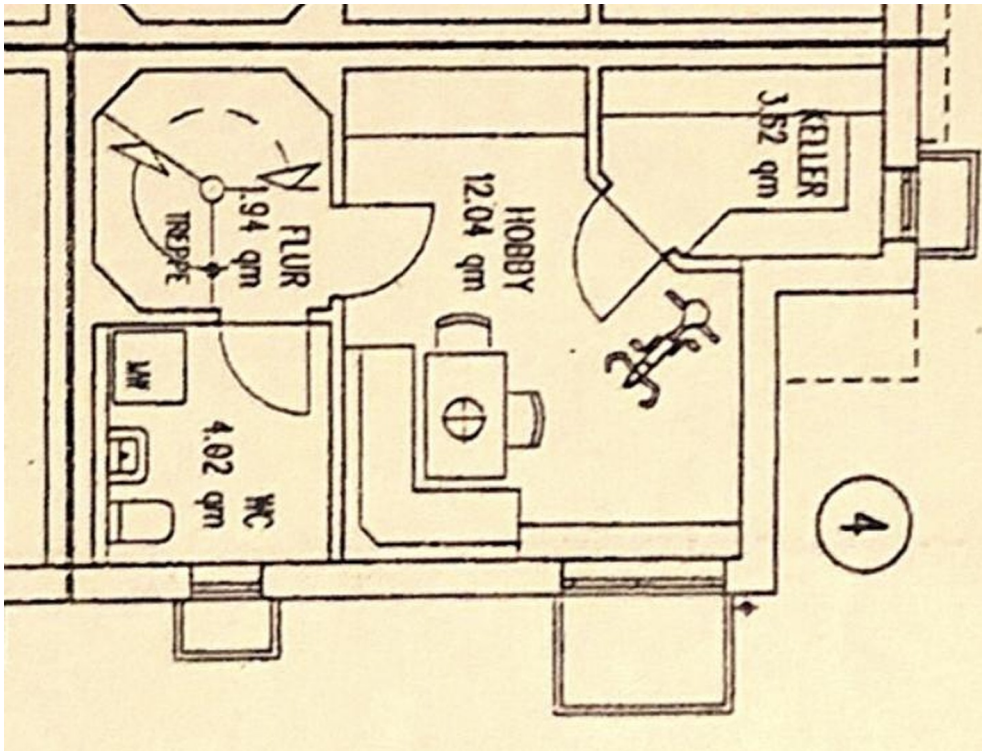
Exposé - Galerie



Exposé - Galerie



Exposé - Galerie



Exposé - Galerie

