

Exposé

Wohnung in Offenbach an der Queich

Einzigartige Fachwerkwohnung mit besonderem Charme



Objekt-Nr. OM-446902

Wohnung

Verkauf: **289.000 €**

76877 Offenbach an der Queich
Baden-Württemberg
Deutschland

| | | | |
|---------------|-----------------------|--------------|-------------------|
| Baujahr | 1910 | Übernahme | Nach Vereinbarung |
| Etagen | 1 | Zustand | saniert |
| Zimmer | 7,00 | Schlafzimmer | 4 |
| Wohnfläche | 190,00 m ² | Badezimmer | 2 |
| Energieträger | Gas | Etage | 1. OG |
| Hausgeld mtl. | 100 € | Heizung | Etagenheizung |

Exposé - Beschreibung

Objektbeschreibung

Diese außergewöhnliche Fachwerkwohnung aus dem Jahr 1910 vereint historischen Charme mit modernem Wohnkomfort auf beeindruckenden ca. 190 m² Wohnfläche.

Im Zuge einer umfassenden Kernsanierung wurde der Innenbereich vollständig modernisiert, sodass sich die Immobilie heute in einem erstklassigen Zustand präsentiert. Es handelt sich um einen Erstbezug nach Kernsanierung, bei dem viel Wert auf eine gelungene Kombination aus zeitgemäßer Ausstattung und dem Erhalt des ursprünglichen Charakters gelegt wurde.

Die großzügige Wohnfläche bietet vielfältige Nutzungsmöglichkeiten und überzeugt durch helle, offene Räume sowie ein angenehmes Wohngefühl. Typische Elemente der Fachwerkbauweise sorgen dabei für ein besonderes Ambiente und verleihen der Wohnung einen einzigartigen Charakter.

Diese Immobilie eignet sich ideal für Liebhaber historischer Bausubstanz, die nicht auf modernen Komfort verzichten möchten. Ob zur Eigennutzung oder als wertstabile Kapitalanlage – hier treffen Stil, Größe und Qualität aufeinander.

Überzeugen Sie sich selbst von dieser besonderen Immobilie bei einer Besichtigung.

Ausstattung

Fußboden:

Fliesen, Vinyl / PVC

Lage

Die Immobilie befindet sich in Offenbach an der Queich (76877), einer attraktiven Ortsgemeinde im Landkreis Südliche Weinstraße in Rheinland-Pfalz. Die Lage überzeugt durch eine gelungene Kombination aus ruhigem Wohnen, guter Infrastruktur und einer naturnahen Umgebung.

Offenbach bietet alle Einrichtungen des täglichen Bedarfs direkt vor Ort. Einkaufsmöglichkeiten, Bäckereien, Ärzte, Apotheken sowie Kindergärten und eine Grundschule sind bequem erreichbar. Weiterführende Schulen befinden sich in den umliegenden Städten, insbesondere in Landau in der Pfalz.

Die Verkehrsanbindung ist sehr gut: Über die nahegelegene Bundesstraße B272 sowie die Autobahn A65 sind Städte wie Landau, Neustadt an der Weinstraße, Karlsruhe und Ludwigshafen schnell erreichbar. Auch der öffentliche Nahverkehr ist gut ausgebaut und sorgt für eine zuverlässige Anbindung in die Region.

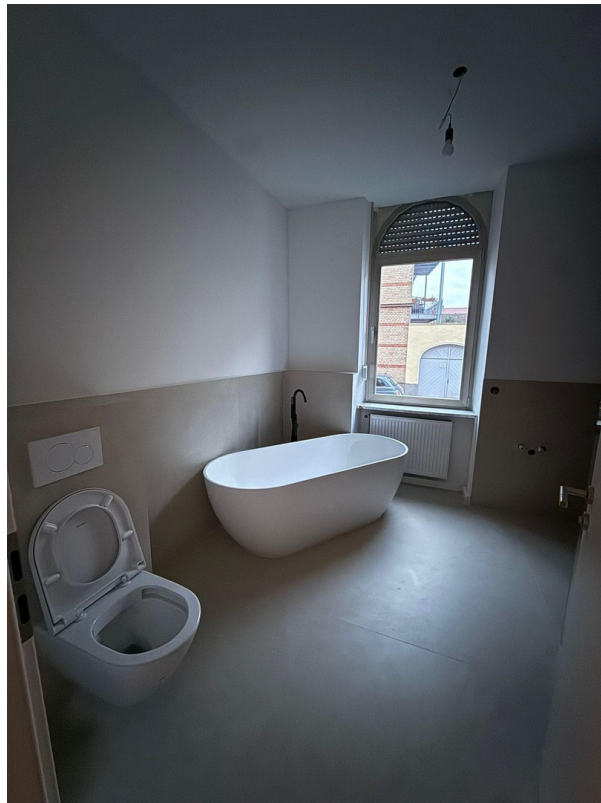
Die Umgebung ist geprägt von Weinbergen, Feldern und weitläufiger Natur, was einen hohen Freizeit- und Erholungswert bietet. Zahlreiche Rad- und Wanderwege sowie die Nähe zur Südlichen Weinstraße machen die Lage besonders attraktiv.

Insgesamt verbindet Offenbach an der Queich ruhiges, naturnahes Wohnen mit einer gleichzeitig guten Anbindung und Infrastruktur – ideal für Eigennutzer und Kapitalanleger.

Infrastruktur:

Apotheke, Lebensmittel-Discount, Allgemeinmediziner, Kindergarten, Grundschule

Exposé - Galerie



Exposé - Galerie



Exposé - Galerie



Exposé - Galerie



Exposé - Galerie



Exposé - Galerie



Exposé - Galerie

