

Exposé

Einfamilienhaus in Großharthau

Großharthau b. Dresden-großes Haus zum Ausbau und Sanierung, großes Grundstück, S-Bahn



Objekt-Nr. OM-446893

Einfamilienhaus

Verkauf: **78.000 €**

Gickelsbergweg 3
01909 Großharthau
Sachsen
Deutschland

Baujahr	1983	Energieträger	Kohle
Grundstücksfläche	1.710,00 m ²	Übernahme	Nach Vereinbarung
Etagen	2	Zustand	Rohbau
Zimmer	6,00	Garagen	3
Wohnfläche	250,00 m ²	Stellplätze	3
Nutzfläche	350,00 m ²	Heizung	Ofenheizung

Exposé - Beschreibung

Objektbeschreibung

älteres kleines Haupthaus mit teilweise niedrigen Deckenhöhen ca. 2 m und neuerer großer massiver Anbau von 1983 s. Baupläne mit komplett neuem Dachstuhl für beide Haushälften

- sehr gut für Fertigstellung / Ausbau geeignet
- großes, vielfältig nutzbares Grundstück
- grüne, ruhige Lage

Ausstattung

Medien liegen an, Stromhausanschluss inkl. Hauptverteilung im Haus und Trinkwasseranschluss neu, einfache Ausstattung jedoch solide Bausubstanz, kompletter Innenausbau inkl. Heizung und Sanitär erforderlich

- eigener Hausbrunnen mit Hauswasserwerk
- teilweise neue Türen (Hauseingangstüren) neue Fenster mit Rollläden

Weitere Ausstattung:

Keller

Sonstiges

Bitte geben Sie bei Interesse ihre vollständigen Kontaktdaten (Name, Vorname, Tel.) an.

Welches Vorhaben besteht ? Ein Hinweis dazu freut uns.

Wir melden uns zeitnah bei Ihnen.

Eine Provision zahlen Sie nicht.

Lage

- schöne, ruhige Lage ca. 25 km vor der Stadtgrenze Dresden-Bühlau,
- schnelle Anbindung an Dresden mit der S-Bahn oder über die B 6,
- sehr gute Infrastruktur

Infrastruktur:

Apotheke, Lebensmittel-Discount, Allgemeinmediziner, Kindergarten, Grundschule, Hauptschule, Gymnasium, Öffentliche Verkehrsmittel

Exposé - Galerie



Hausansicht Hofseite



Rückseite m. Weg (Wegeigentum)

Exposé - Galerie



Garten



Panoramaansicht Haus /Grundst.

Exposé - Galerie



Gartenanteil vor Haus



Grundstücksansicht

Exposé - Galerie



großer Scheunenanbau



Scheunenanbau mit Weg

Exposé - Galerie



älterer Hausteil



Garage

Exposé - Galerie



Schuppen



Elektroverteilung

Exposé - Galerie



Hauskeller mit Brunnen



EG Anbau



Dachgeschoss

Exposé - Galerie



Dachgeschoss



Dachgeschoss

Exposé - Galerie



Dachgeschoss

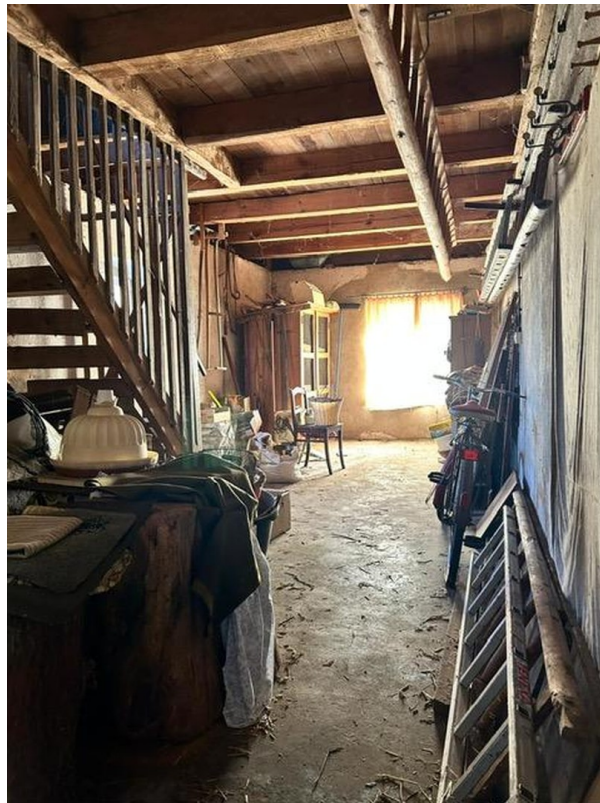


Dachgeschoss

Exposé - Galerie



EG Anbau



EG Anbau

Exposé - Galerie



Flurkarte



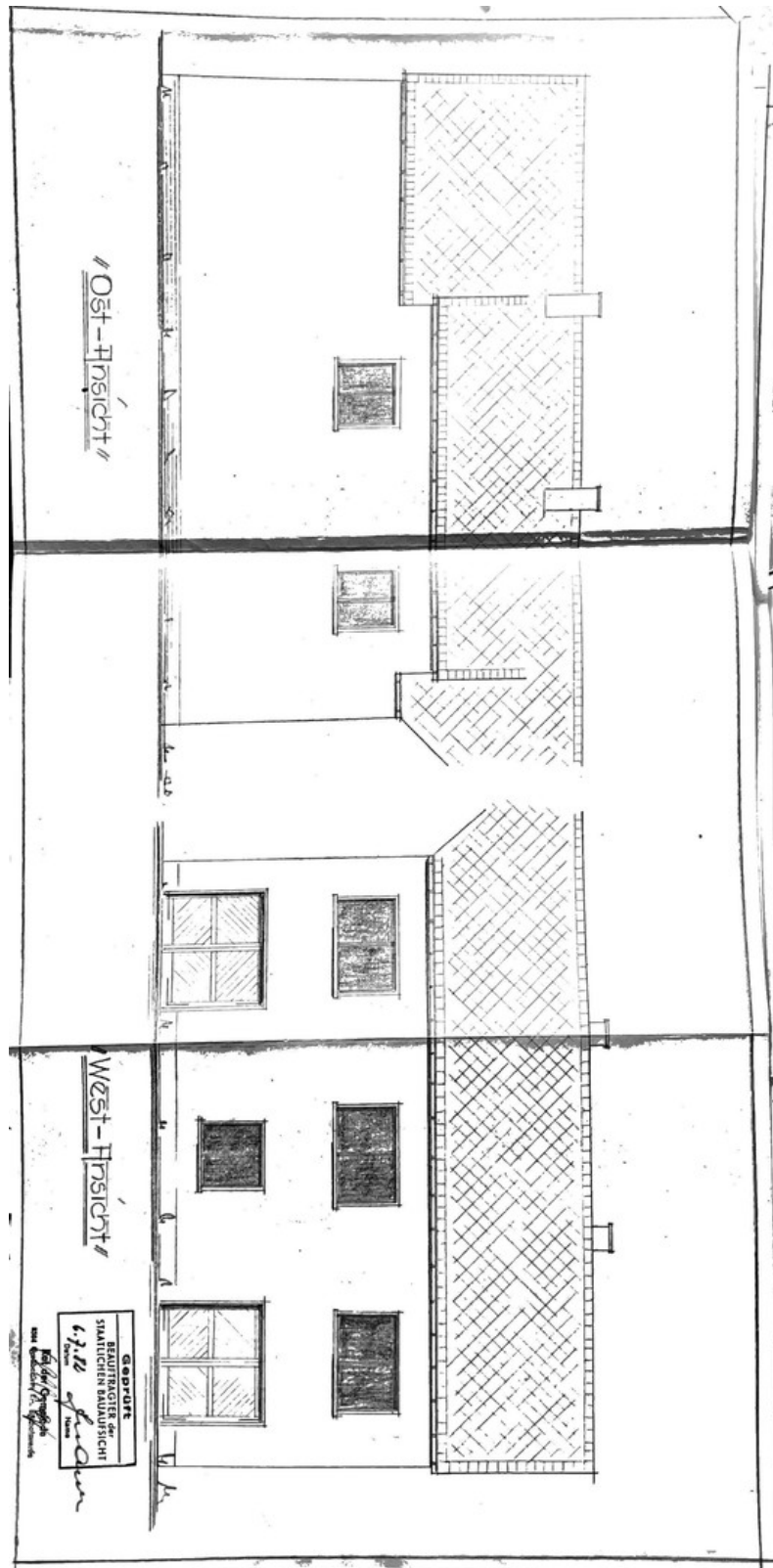
Beispiel nach Fertigstellung

Exposé - Galerie



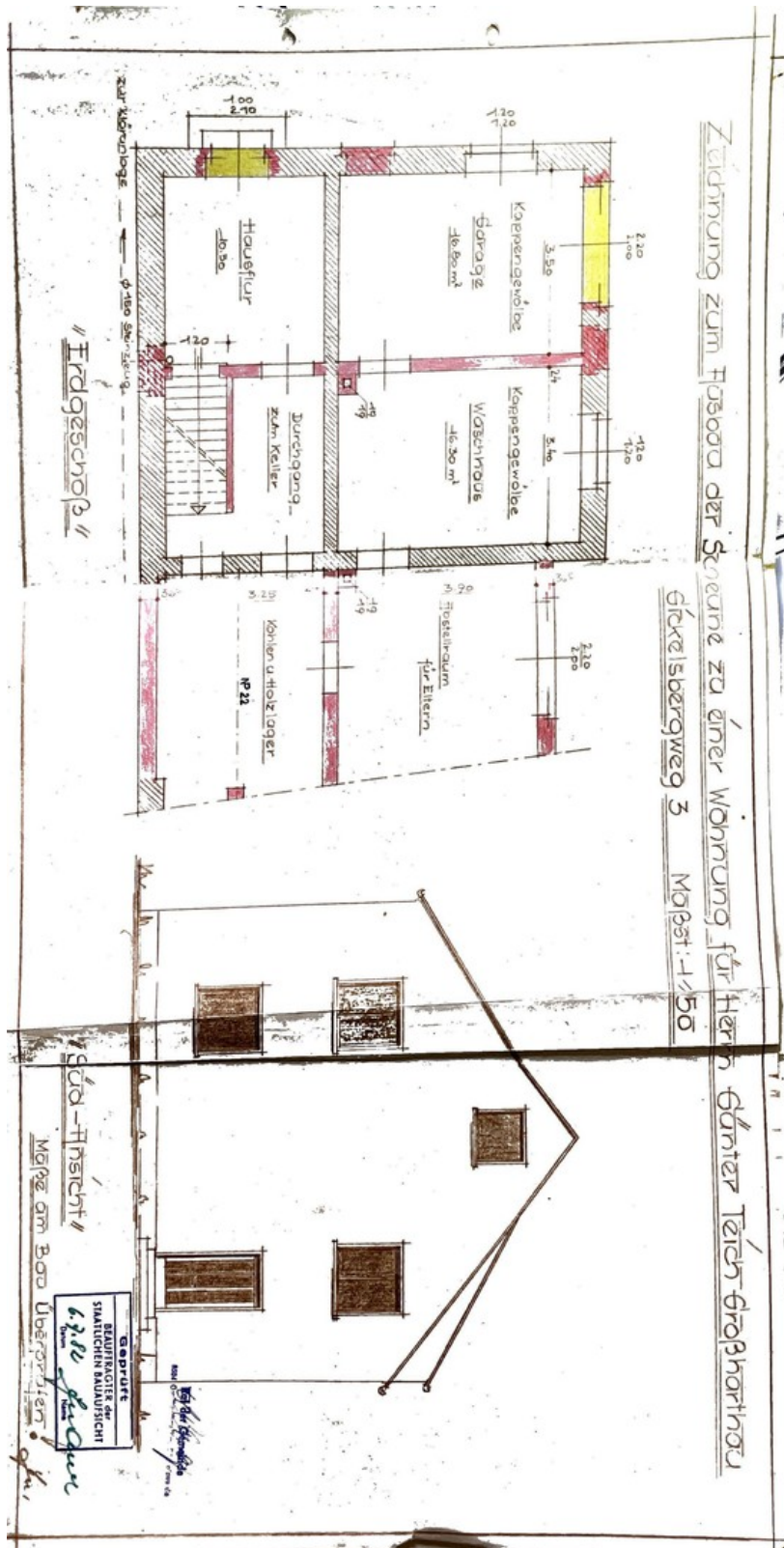
Beispiel nach Fertigstellung

Exposé - Grundrisse



Bauplan BG 1982 Ansichten

Exposé - Grundrisse



Bauplan GR, Ansicht

