

Exposé

Reihenhaus in Bremen

Zentral und ruhig KfW 55 Haus in Bremen



Objekt-Nr. OM-446849

Reihenhaus

Verkauf: **459.000 €**

28329 Bremen
Bremen
Deutschland

Baujahr	2019	Übernahme	Nach Vereinbarung
Grundstücksfläche	139,00 m ²	Zustand	gepflegt
Etagen	2	Schlafzimmer	3
Zimmer	4,50	Badezimmer	1
Wohnfläche	117,00 m ²	Carports	1
Energieträger	Fernwärme	Heizung	Fußbodenheizung

Exposé - Beschreibung

Objektbeschreibung

Modernes Wohlfühl-Zuhause mit Dachterrasse – energieeffizient, ruhig und perfekt für Familien

Willkommen in deinem neuen Zuhause – einem stilvollen und modernen Reihenmittelhaus, das nicht nur durch seine hochwertige Bauweise überzeugt, sondern vor allem durch das Gefühl von Geborgenheit und Lebensqualität.

Auf ca. 120 m² Wohnfläche erwarten dich 5 helle Zimmer, darunter 3–4 flexibel nutzbare Schlafzimmer – ideal für Familie, Gäste oder Homeoffice. Das Haus wurde 2019 gebaut und erfüllt den KfW-55-Standard, was dir nicht nur ein gutes Gewissen, sondern auch spürbar niedrige Energiekosten schenkt.

Schon beim Betreten spürt man: Hier wurde an alles gedacht. Eine hochwertige Einbauküche, ein modernes Vollbad, ein zusätzliches Gäste-WC sowie eine effiziente Lüftungsanlage mit Wärmerückgewinnung sorgen für Komfort auf höchstem Niveau.

Ein echtes Highlight ist der außergewöhnliche Wohnkomfort:

In jedem Raum ist eine fest eingebaute Klimaanlage installiert, die dir zu jeder Jahreszeit ein perfektes Raumklima ermöglicht – angenehm kühl im Sommer und jederzeit individuell regulierbar.

Ausstattung

Weitere Highlights auf einen Blick:

- Energieeffizienzklasse A (nur ca. 42 kWh/m²a)
- Fernwärme – umweltfreundlich & zukunftssicher
- Klimaanlage in jedem Raum (fest installiert)
- Balkon & Terrasse
- Carport / Stellplatz
- Gepflegter Zustand – sofort einziehen und wohlfühlen
- Grundstück ca. 139 m²

Dieses Haus ist mehr als nur eine Immobilie – es ist ein Ort, an dem Erinnerungen entstehen.

Fußboden:

Fliesen, Vinyl / PVC

Weitere Ausstattung:

Terrasse, Garten, Dachterrasse, Vollbad, Einbauküche, Gäste-WC

Lage

Die Lage verbindet Ruhe mit perfekter Anbindung:

In wenigen Gehminuten erreichst du Kindergärten, Schulen, Einkaufsmöglichkeiten und ÖPNV. Gleichzeitig genießt du eine grüne, verkehrsberuhigte Umgebung, ideal für Familien. Die Autobahn ist nur wenige Minuten entfernt – perfekt für Pendler.

Infrastruktur:

Apotheke, Lebensmittel-Discount, Allgemeinmediziner, Kindergarten, Grundschule, Hauptschule, Realschule, Gymnasium, Gesamtschule, Öffentliche Verkehrsmittel

Exposé - Energieausweis

Energieausweistyp	Verbrauchsausweis
Erstellungsdatum	ab 1. Mai 2014
Endenergieverbrauch	42,00 kWh/(m ² a)
Energieeffizienzklasse	A



Exposé - Galerie



Exposé - Galerie



Exposé - Galerie



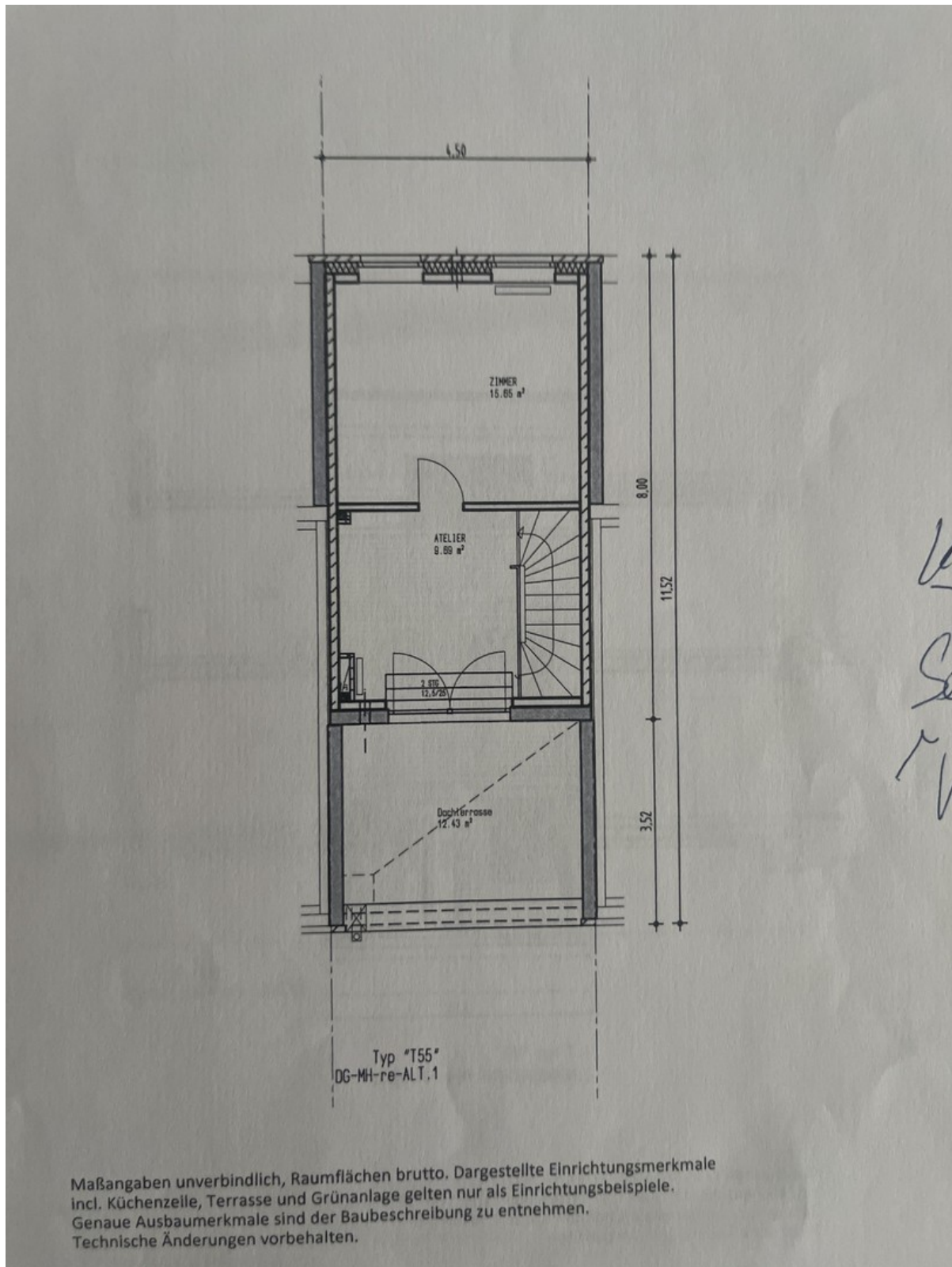
Exposé - Galerie



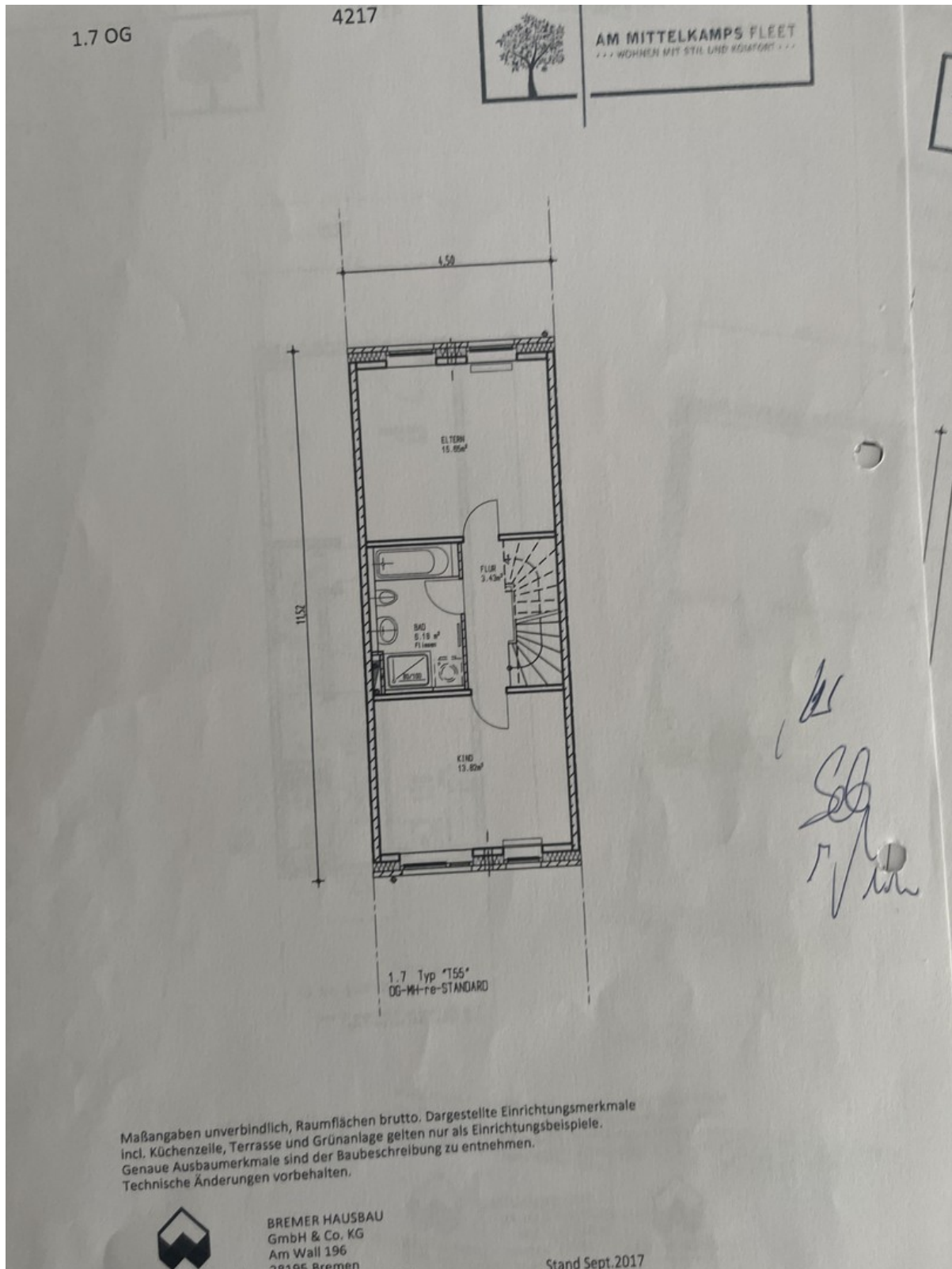
Exposé - Galerie



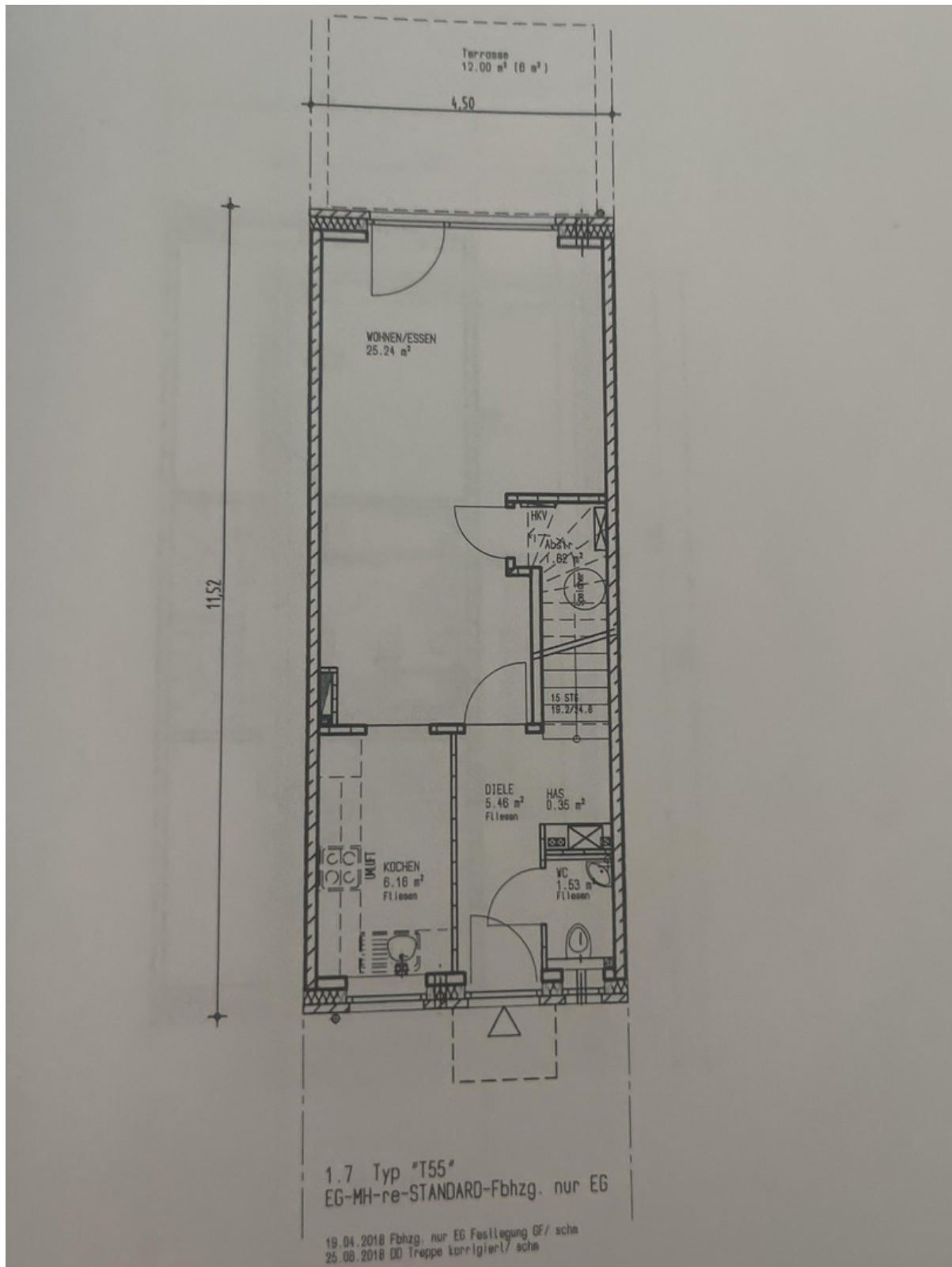
Exposé - Grundrisse



Exposé - Grundrisse



Exposé - Grundrisse



Exposé - Grundrisse

