

Exposé

Wohnung in Karlsruhe

Großzügige, helle 3-Zimmerwohnung in Südstadt



Objekt-Nr. OM-446837

Wohnung

Vermietung: **1.320 € + NK**

Rüppurrer Str. 26
76137 Karlsruhe
Baden-Württemberg
Deutschland

Etagen	6	Übernahmedatum	01.06.2026
Zimmer	3,00	Zustand	gepflegt
Wohnfläche	96,00 m ²	Badezimmer	1
Nebenkosten	180 €	Etage	4. OG
Mietsicherheit	3.960 €	Heizung	Etagenheizung
Übernahme	ab Datum		

Exposé - Beschreibung

Objektbeschreibung

Zur Vermietung steht eine gut geschnittene 3-Zimmer-Wohnung im 4. Obergeschoss (ohne Aufzug) mit hellen Räumen und angenehmer Wohnatmosphäre.

Die Wohnung verfügt über einen großzügigen Flur, einen gut nutzbaren Küchenbereich (EBK wird nicht mitvermietet) sowie ein Badezimmer mit Badewanne. Der Wohnbereich ist mit einem französischen Balkon ausgestattet und sorgt für viel Licht und ein freundliches Raumgefühl.

Ein eigenes Kellerabteil gehört ebenfalls zur Wohnung und bietet zusätzlichen Stauraum. Im Innenhof besteht die Möglichkeit zur Fahrradabstellung.

Die Beheizung erfolgt über eine Gas-Etagenheizung. Hierfür ist ein eigener Vertrag mit dem Energieversorger durch den Mieter abzuschließen.

Die Wohnung eignet sich ideal für Paare, kleine Familien oder Berufstätige, die eine praktische Raumaufteilung und ein angenehmes Wohnumfeld suchen.

Ausstattung

Fußboden:

Laminat, Fliesen

Weitere Ausstattung:

Balkon, Keller

Lage

Die Wohnung befindet sich in der Rüppurrer Straße in der lebendigen und multikulturellen Südstadt von Karlsruhe – einem der charaktervollsten und zentralsten Stadtteile der Fächerstadt.

In wenigen Gehminuten erreicht man das Stadtzentrum mit der Kaiserstraße sowie den Hauptbahnhof – ideal für Pendler und alle, die flexibel unterwegs sein möchten. Auch die Universität (KIT) ist fußläufig erreichbar, was die Lage besonders für Studierende und Berufstätige interessant macht.

Für den täglichen Bedarf sorgen Supermärkte, Bäckereien, Apotheken und Fachgeschäfte direkt im Quartier – darunter das nahegelegene Scheck-In-Center sowie zahlreiche internationale Märkte. Der zentrale Werderplatz mit Wochenmarkt, Cafés und Restaurants bildet das pulsierende Herz der Südstadt.

Familien profitieren von mehreren Schulen, Kindertagesstätten und Spielplätzen in unmittelbarer Nähe. Ärzte und medizinische Einrichtungen sind ebenfalls gut vertreten.

Die Anbindung an den öffentlichen Nahverkehr ist hervorragend: Eine Straßenbahnhaltestelle liegt nur wenige Meter entfernt, mehrere Tram- und Buslinien sorgen für schnelle Verbindungen in alle Stadtteile. Mit dem Auto ist man über die Kriegsstraße zügig im Umland.

Erholung findet man im nahegelegenen Stadtgarten mit Zoo sowie entlang der Alb. Eine zentrale Lage mit echtem Stadtteilcharakter – urban, vielseitig und lebendig mitten in Karlsruhe.

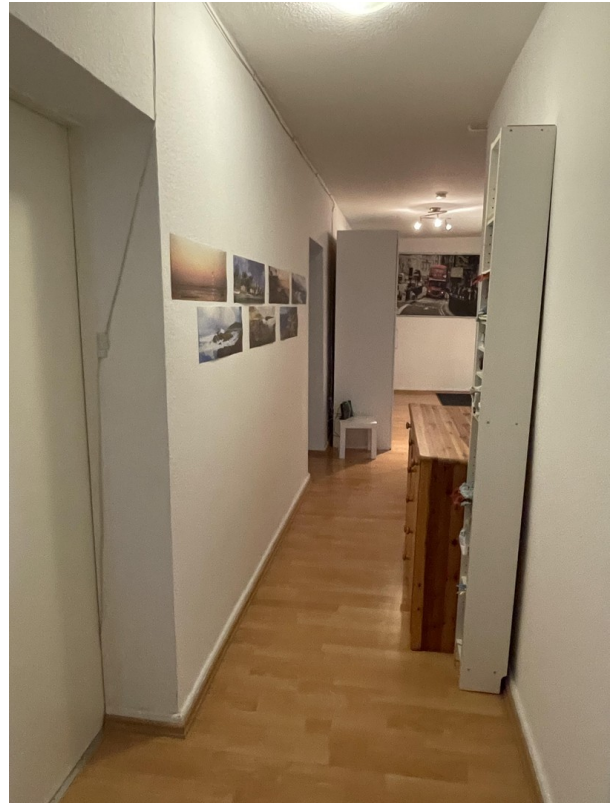
Infrastruktur:

Apotheke, Lebensmittel-Discount, Allgemeinmediziner, Kindergarten, Grundschule, Öffentliche Verkehrsmittel

Exposé - Galerie



Exposé - Galerie



Exposé - Galerie

