

# Exposé

## Laube, Datsche, Gartenhaus in Groß Lindow , Weissenspring

### Ihr Platz für Freizeit und Erholung



Objekt-Nr. **OM-446821**

**Laube, Datsche, Gartenhaus**

Verkauf: **33.000 €**

Ansprechpartner:  
Kerstin Jentsch

Langer Grund e.V. 23  
15295 Groß Lindow , Weissenspring  
Brandenburg  
Deutschland

Baujahr	1988	Übernahme	sofort
Grundstücksfläche	419,00 m <sup>2</sup>	Zustand	keine Angaben
Etagen	1	Schlafzimmer	1
Zimmer	2,00	Badezimmer	1
Wohnfläche	33,00 m <sup>2</sup>	Stellplätze	1
Nutzfläche	6,00 m <sup>2</sup>	Heizung	Ofenheizung
Energieträger	Holz		

# Exposé - Beschreibung

## Objektbeschreibung

Der massive kleine Bungalow hat Platz für 2 Personen. Er ist teilweise möbliert ( Küchenecke, Bett) und bietet mit der großen (22 qm) überdachten Terrasse ein gemütliches Sommerdomizil.

Ein kleines Holzhaus nimmt Gartenmöbel und Geräte auf.

## Ausstattung

WC mit Dusche, möblierte Küche, Schlafraum, Wohnraum, Flur

Das Dach wurde saniert. Der Elektroboiler aus Platzgründen nach Außen verlegt.

Das Grundstück hat einen Brunnen für Gartenwasser.

Elektroversorgung und Wasser erfolgt über die Gemeinschaftsanlage des Vereins. Die Kosten werden nach Verbrauch abgerechnet. Die Abwassergrube wird nach Bedarfsanmeldung vom TAZV geleert.

### Weitere Ausstattung:

Terrasse, Garten, Duschbad, Barrierefrei

## Sonstiges

Die Lage im Außenbereich und die saisonale Wasserversorgung über den Verein begrenzt die Nutzungsdauer auf die warme Jahreszeit. Ein Dauernutzungsrecht als Wohnsitz ist nicht zulässig.

## Lage

Zwischen den Ortsteilen Weissenspring und Schlaubehammer an der Kreisstraße liegt die Erholungssiedlung "Langer Grund" e.V. . Die Verkehrsfläche zwischen den Erholungsgrundstücken (Eigentumsland) ist im zu 1/9tel Anteil im Eigentum der Anlieger. Zwischen dem Oder-Spree-Kanal und dem Brieskower Kanal, nur 6 km entfernt vom Helensee und in Odernähe finden Hobbyangler hier einen perfekten Standort. Das sonnige Eckgrundstück ist eben und liegt direkt an den gemeinschaftlichen Parkflächen.

### Infrastruktur:

Öffentliche Verkehrsmittel

# Exposé - Galerie



Rückseite Bungalow

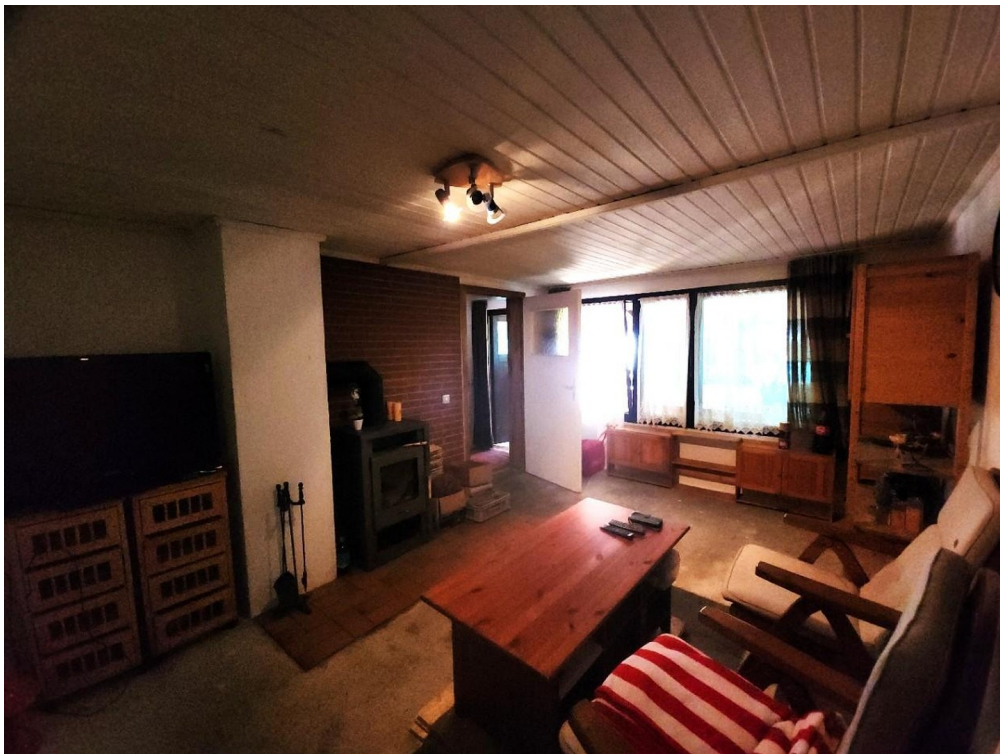


Gartenhaus

# Exposé - Galerie



Terrasse mit Sichtschutz



Wohnraum

# Exposé - Galerie



Schlafraum



WC /Dusche



Küche

# Exposé - Galerie

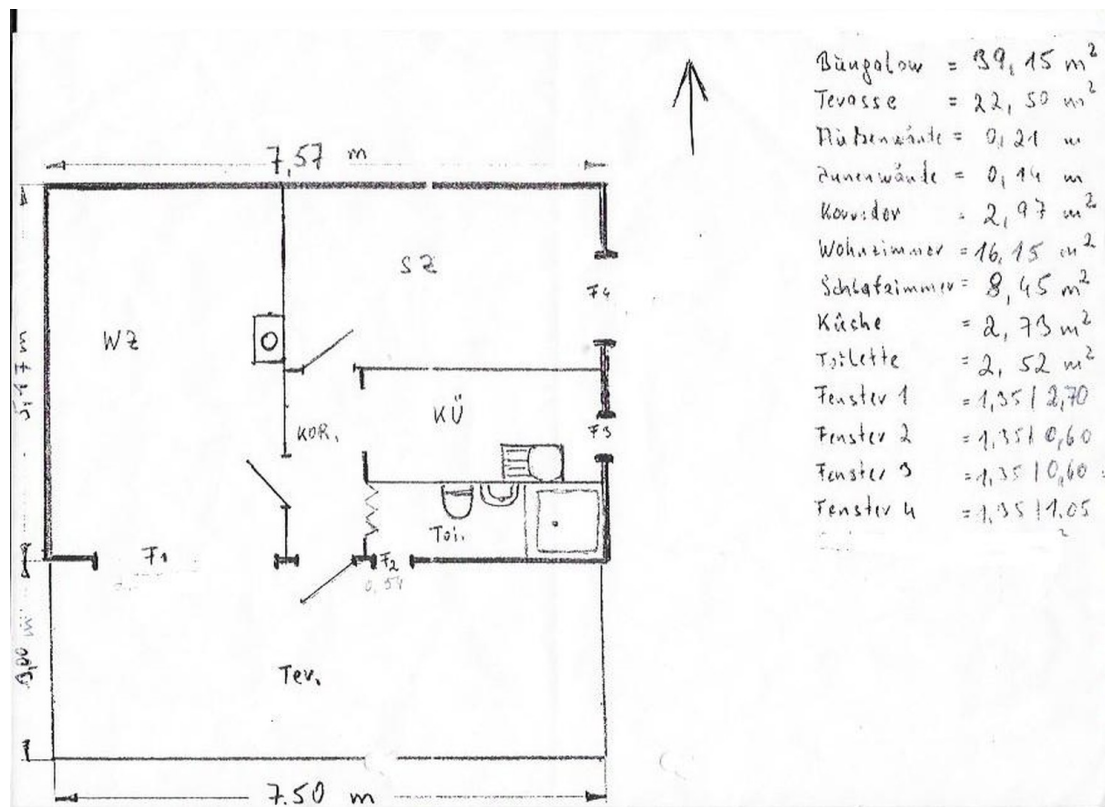


Abwassergrube



Westansicht

# Exposé - Grundrisse



- Bungalow = 39,15 m<sup>2</sup>
- Terrasse = 22,50 m<sup>2</sup>
- Rübenwände = 0,21 m
- Zunehwände = 0,14 m
- Korridor = 2,97 m<sup>2</sup>
- Wohnzimmer = 16,15 m<sup>2</sup>
- Schlafzimmer = 8,45 m<sup>2</sup>
- Küche = 2,73 m<sup>2</sup>
- Toilette = 2,52 m<sup>2</sup>
- Fenster 1 = 1,35 | 2,70
- Fenster 2 = 1,35 | 0,60
- Fenster 3 = 1,35 | 0,60
- Fenster 4 = 1,35 | 1,05

Grundriss