

Exposé

Penthouse in Melle

schöne sonnendurchflutete Penthousewohnung in Melle



Objekt-Nr. OM-446793

Penthouse

Vermietung: **1.700 € + NK**

49324 Melle
Niedersachsen
Deutschland

Baujahr	2024	Übernahme	ab Datum
Etagen	3	Übernahmedatum	01.05.2026
Zimmer	4,00	Zustand	Erstbezug
Wohnfläche	163,00 m ²	Schlafzimmer	3
Nutzfläche	200,00 m ²	Badezimmer	2
Energieträger	Strom	Etage	2. OG
Summe Nebenkosten	350 €	Tiefgaragenplätze	6
Miete Garage/Stellpl.	90 €	Stellplätze	3
Mietsicherheit	5.370 €	Heizung	Fußbodenheizung

Exposé - Beschreibung

Objektbeschreibung

Top Lage, zentral gelegen

Bauweise: Neubau, Massiv

Energieeffizienzklasse: A+

schwellenarm und barrierefrei!

Diese schöne hell durchflutete Penthouse Wohnung im 2.OG zeichnet sich durch eine gehobene Innenausstattung aus und kann "zu sofort" bezogen werden. Das Gebäude wurde nach Kfz 40 plus Standard errichtet und bietet somit neuesten Wohnkomfort bei gleichzeitiger Energieeffizienz.

Ein Highlight ist die stufenlose sonnige Dachterrasse.

Zu dem Objekt zählen neben vier einladenden Zimmern zwei moderne Bäder mit ebenerdiger Dusche, und WC mit beleuchtetem Spiegel zur Verfügung.

Die Wohnung verfügt über eine Fußbodenheizung und elektrische Rollläden.

Der Balkon mit Außenlicht und Steckdose sind vom Wohnzimmer zugänglich.

Zur hochwertigen Ausstattung gehören exclusive, große helle Fliesenböden, weiße Innentüren und abschließbare Fensterrollen.

Mit dem Fahrstuhl gelangen Sie bequem ins entsprechende Stockwerk und die Tiefgarage, wo Sie ein PKW Stellplatz erwartet. Zur Verfügung steht Ihnen außerdem ein mit Granit ausgelegter Kellerraum.

Anschlüsse für E-Autos und E-Fahrräder sind auch vorhanden.

Ausstattung

Bauweise: modern und exklusiv

Fußboden:

Fliesen

Weitere Ausstattung:

Keller, Dachterrasse, Aufzug, Duschbad, Gäste-WC, Barrierefrei

Sonstiges

Für den finalen Abschluss eines Mietvertrags bitten wir folgende Unterlagen einzureichen:

- Schufa-Bonitätsauskunft
- Kopie Personalausweis oder Reisepass
- 3 letzten Gehaltsnachweise
- Mietschuldenfreiheitsbescheinigung des bisherigen Vermieters

Bewerbungen und Besichtigungstermine unter Kontakt oder

01608463717

Lage

Melle ist mit rund 48.537 Einwohnern die größte Stadt im Landkreis Osnabrück und eine selbständige Gemeinde in Niedersachsen etwa in der Mitte zwischen Osnabrück (27 km westlich), Herford (30 km östlich) und Bielefeld (28 km südlich) in einer Tallage des Wiehengebirges im Norden und dem Teutoburger Wald im Süden. Die Stadtteile Buer,

Bruchmühlen, Riemsloh, Neuenkirchen und Wellingholzhausen grenzen an das Land Nordrhein-Westfalen. Unter den bundesweit flächengrößten Gemeinden Deutschlands steht Melle auf Platz 40.

Melle liegt in einem Tal 76 m ü. NN, zwischen dem Wiehengebirge im Norden und dem Teutoburger Wald im Süden etwa je 25 km von den beiden Großstädten Osnabrück (Niedersachsen) und Bielefeld (Ostwestfalen) entfernt an der A 30 (Amsterdam–Berlin). Der Flughafen Münster-Osnabrück ist etwa 60 km entfernt.

Diese exklusive Wohnung befindet sich in 1 km Entfernung vom Zentrum in Melle.

Sämtliche Nahversorger, sowie Arztpraxen, Bushaltestellen, Anbindungen zu den jeweiligen Autobahnen, Schulen und Kindergärten, Schwimmbäder, Restaurants sind in 2 Min. schnell erreichbar.

Infrastruktur:

Apotheke, Lebensmittel-Discount, Allgemeinmediziner, Kindergarten, Grundschule, Hauptschule, Realschule, Gymnasium, Gesamtschule, Öffentliche Verkehrsmittel

Exposé - Energieausweis

Energieausweistyp	Bedarfsausweis
Erstellungsdatum	ab 1. Mai 2014
Endenergiebedarf	13,00 kWh/(m ² a)
Energieeffizienzklasse	A+



Exposé - Galerie

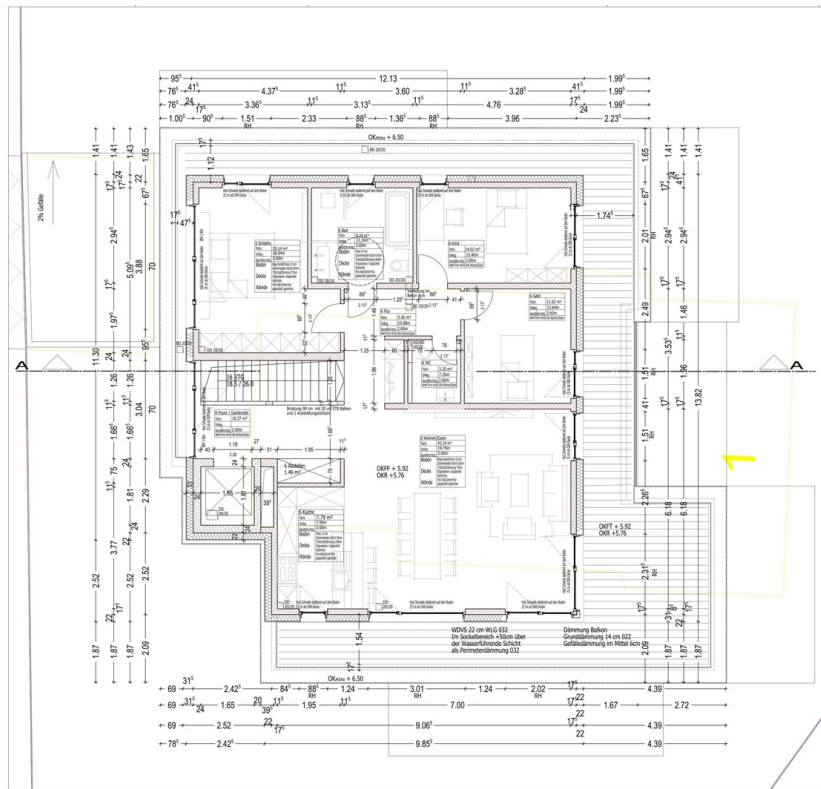


Bad

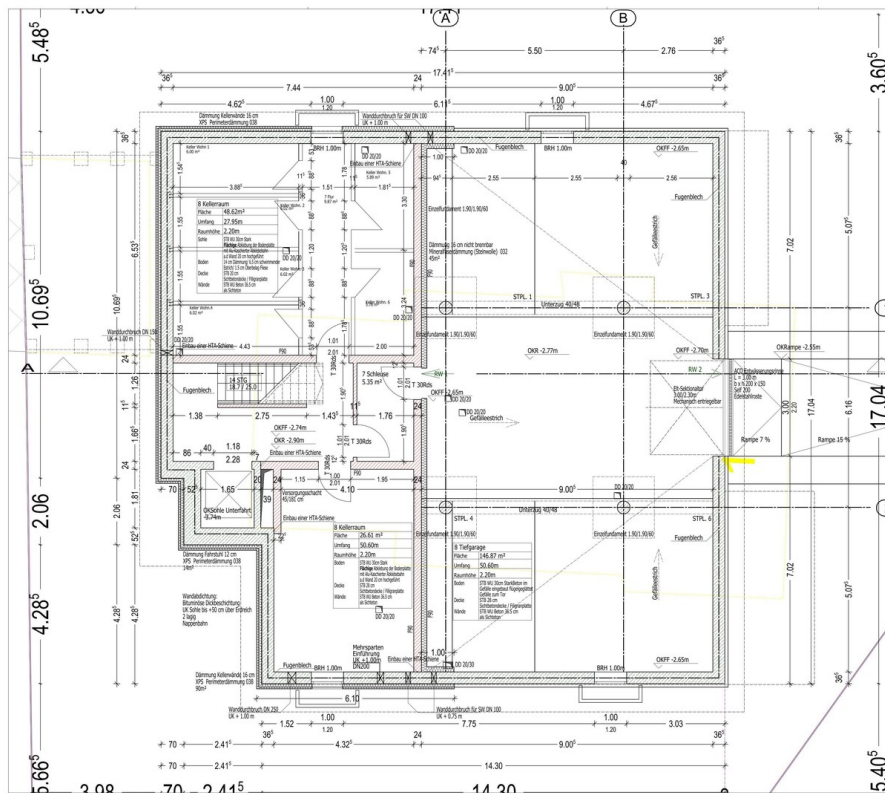
Exposé - Galerie



Exposé - Grundrisse



Penthouse Wohnung



Keller