

Exposé

Zweifamilienhaus in Bergisch Gladbach

***** Saniertes Anwesen in exklusiver Lage*****



Objekt-Nr. OM-446776

Zweifamilienhaus

Verkauf: **995.000 €**

Ansprechpartner:
Peter Molitor

Mutzer Strasse
51467 Bergisch Gladbach
Nordrhein-Westfalen
Deutschland

Baujahr	1974	Übernahme	Nach Vereinbarung
Grundstücksfläche	2.070,00 m ²	Zustand	saniert
Etagen	2	Schlafzimmer	5
Zimmer	9,00	Badezimmer	4
Wohnfläche	240,00 m ²	Garagen	1
Nutzfläche	70,00 m ²	Stellplätze	2
Energieträger	Gas	Heizung	Zentralheizung

Exposé - Beschreibung

Objektbeschreibung

Diese sich in Bestlage von Bergisch Gladbach Hebborn befindliche Liegenschaft wurde in den Jahren 2022/2023 umfassend und liebevoll saniert.

Das Haus besticht durch seine großzügige Aufteilung in zwei getrennten Wohneinheiten mit - Haus im Haus Charakter-.

Sie wohnen ruhig und gleichzeitig sehr zentral.

Highlight ist der parkähnliche Garten mit einer Gesamtfläche von fast 2100 qm Grundstücksfläche.

Es erwartet Sie ein Refugium der Ruhe und Erholung mit sehr zentraler Anbindung.

Ausstattung

- * 2 abgeschlossene Wohnungen mit "Haus im Haus Charakter"
 - * 2 hochwertige Einbauküchen
 - * saniert in 2022/2023
 - * Grosszügiger Garten
 - * weitere Zimmer im Kellerbereich als zusätzliche Büronutzung ohne als Wohnraum dienlich
 - * 2 Innen und ein Außenkamin
 - * hochwertiger Echtholzparkett
 - * 2 Hauptbadezimmer nebst 2 Gäste WC
 - * Doppelgarage mit elektrischem Sektionaltor
 - * Schreiner Innentüren
 - * diverse Stuckarbeiten
 - * teilweise gespachtelte Wände
- etc.

Bei Rückfragen kontaktieren Sie mich gerne telefonisch :

Mobil 0174 693 2222

Fußboden:

Parkett, Fliesen, Vinyl / PVC

Weitere Ausstattung:

Balkon, Terrasse, Garten, Keller, Vollbad, Einbauküche, Gäste-WC, Kamin

Sonstiges

Bei Rückfragen kontaktieren Sie mich gerne telefonisch :

Peter Molitor Mobil 0174 693 2222

Lage

Bestlage im sehr beliebten Bergisch Gladbach Hebborn.

Sie ruhig in einem gehobenen Wohnumfeld und dennoch sehr zentral.

Bei Rückfragen kontaktieren Sie mich gerne telefonisch :

Mobil 0174 693 2222

Infrastruktur:

Apotheke, Lebensmittel-Discount, Allgemeinmediziner, Kindergarten, Grundschule, Hauptschule, Realschule, Gymnasium, Gesamtschule, Öffentliche Verkehrsmittel

Exposé - Energieausweis

Energieausweistyp	Bedarfsausweis
Erstellungsdatum	ab 1. Mai 2014
Endenergiebedarf	149,00 kWh/(m ² a)
Energieeffizienzklasse	C

Exposé - Galerie



Exposé - Galerie



Exposé - Galerie



Exposé - Galerie



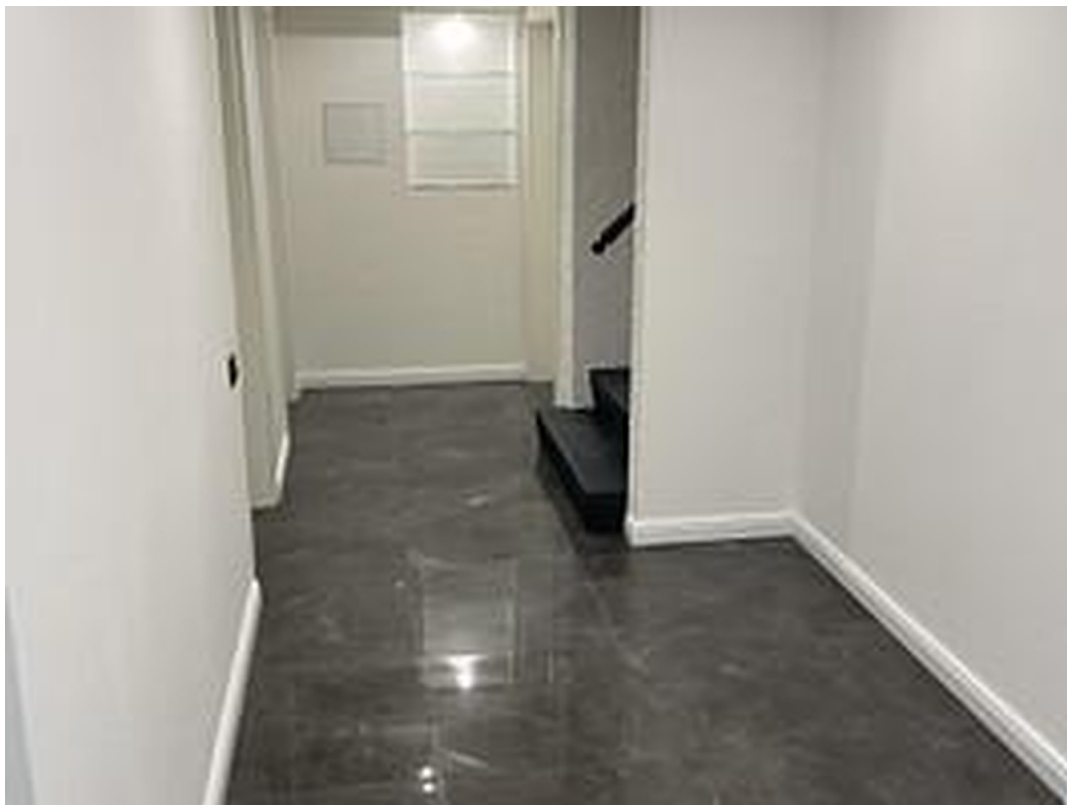
Exposé - Galerie



Exposé - Galerie



Exposé - Galerie



Exposé - Galerie



Exposé - Galerie



Exposé - Galerie



Exposé - Galerie



Exposé - Galerie



Exposé - Galerie

