

Exposé

Wohnung in München

zentrale 2-Zimmer Stadtwohnung



Objekt-Nr. **OM-446775**

Wohnung

Verkauf: **550.000 €**

Ansprechpartner:
Christina Cavoura

80336 München
Bayern
Deutschland

Baujahr	2008	Übernahme	Nach Vereinbarung
Etagen	7	Zustand	gepflegt
Zimmer	2,00	Schlafzimmer	1
Wohnfläche	53,00 m ²	Badezimmer	1
Nutzfläche	53,00 m ²	Etage	1. OG
Energieträger	Fernwärme	Tiefgaragenplätze	1
Preis Garage/Stellpl.	25.000 €	Heizung	Fußbodenheizung
Hausgeld mtl.	300 €		

Exposé - Beschreibung

Objektbeschreibung

Die Eigentumswohnung befindet sich in einer sehr gepflegten WEG mit 32 Einheiten im Stadtzentrum von München. Das Schlafzimmer geht nach hinten in den Hof raus und der Wintergarten ist beheizt und gut isoliert. Im Haus ist der Selbstnutzeranteil sehr hoch, so dass die Anlage auch sehr gepflegt ist. Es stehen keine größeren Reparaturen an.

Ausstattung

Bei der Tiefgarage handelt es sich um einen Duplexstellplatz in einem 4fach-Parker.

Fußboden:

Fliesen

Weitere Ausstattung:

Wintergarten, Keller, Aufzug, Duschbad, Einbauküche

Lage

Die Wohnung ist in unmittelbarer Nähe zur St-Pauls-Kirche in München und ca 2min zu Fuss von U-Bahn und Tram entfernt. Ebenfalls ist der Stachus (Karlsplatz), Hauptbahnhof und Theresienwiese in wenigen Minuten fußläufig erreichbar. Ein Einkaufszentrum und Einkaufsmöglichkeiten liegen in fußläufig in der nächsten Umgebung, so wie ein breites Angebot an Gastronomie.

Infrastruktur:

Apotheke, Lebensmittel-Discount, Allgemeinmediziner, Kindergarten, Grundschule, Öffentliche Verkehrsmittel

Exposé - Energieausweis

Energieausweistyp	Bedarfsausweis
Erstellungsdatum	ab 1. Mai 2014
Endenergiebedarf	78,40 kWh/(m ² a)
Energieeffizienzklasse	A



Exposé - Galerie



Küche/ Essbereich

Exposé - Galerie



Küche



Flur

Exposé - Galerie



Wohnbereich



Schlafzimmer

Exposé - Galerie



Schlafzimmer



Bad

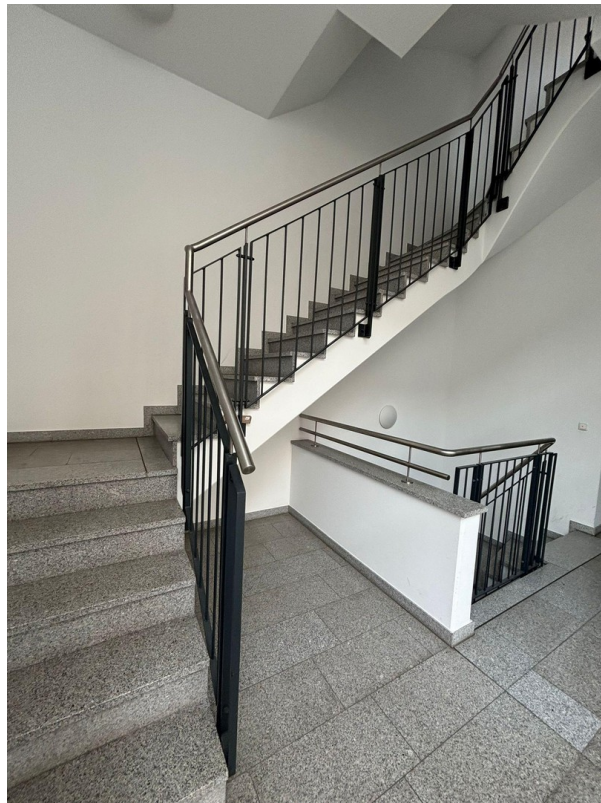


Grundriss

Exposé - Galerie



Eingang innen

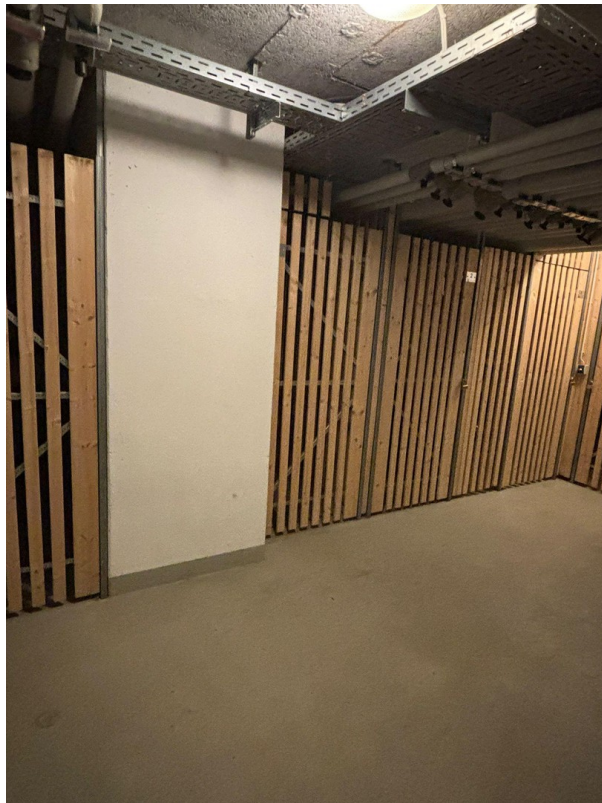


Treppenhaus

Exposé - Galerie



Wohnungstüre



Kellerabteil

Exposé - Galerie



Radständer



hintere Gebäudeansicht

Exposé - Galerie



Lift



Eingang aussen

Exposé - Galerie



Duplex Stellplatz



Aussicht