

Exposé

Reihenhaus in Berlin

Bruno Taut Reihenhaus, vollständig & denkmalgerecht kernsaniert



Objekt-Nr. OM-446737

Reihenhaus

Verkauf: **1.169.000 €**

Ansprechpartner:
F. Fliegner

Hochsitzweg 115
14169 Berlin
Berlin
Deutschland

Baujahr	1925	Energieträger	Gas
Grundstücksfläche	165,00 m ²	Übernahme	sofort
Etagen	3	Zustand	Erstbez. n. Sanier.
Zimmer	5,00	Schlafzimmer	5
Wohnfläche	120,00 m ²	Badezimmer	2
Nutzfläche	40,00 m ²	Heizung	Zentralheizung

Exposé - Beschreibung

Objektbeschreibung

Südgarten · 10 Minuten zur Krummen Lanke · Ohne Provision

Das Haus gehört zur bekannten Siedlung von Bruno Taut und wurde über eineinhalb Jahre in enger Abstimmung mit dem Berliner Denkmalschutzamt vollständig kernsaniert.

Die Sanierung wurde von einem Architekten geleitet - mit viel Sorgfalt und Liebe zum Detail, die man dem Haus heute ansieht.

Sämtliche technischen Installationen wurden erneuert: Elektrik, Heizung (Gas), Wasserleitungen, Bäder, Böden, Fenster (neue Doppelkistenfenster nach dem Original), neue Haustür, Fassade, Decken und Wände.

Gleichzeitig wurde der ursprüngliche Charakter des Hauses nicht nur erhalten, sondern bewusst hervorgehoben - durch gelaugte Holzböden, freigelegte Deckenbalken, eine aufgearbeitete Originaltreppe und erhaltene Originaltüren.

In den Bädern wurde Bisazza-Mosaik verbaut. Das Haus wird nun nach Fertigstellung verkauft.

Wir selbst werden nicht einziehen.

Der Garten ist nach Süden ausgerichtet und ruhig gelegen. Die Krumme Lanke ist zu Fuß in etwa zehn Minuten erreichbar.

Ausstattung

Bei der Auswahl der Materialien wurde konsequent auf Qualität und Stimmigkeit geachtet. Die Holzböden wurden gelaugt und geölt, die originale Treppe aufgearbeitet und die Originaltüren erhalten.

Freigelegt wurden die Deckenbalken. Ein besonderes Detail, das dem Haus einen ungewöhnlichen Charakter gibt.

Fußboden:

Parkett, Fliesen

Weitere Ausstattung:

Terrasse, Wintergarten, Garten, Keller, Vollbad, Duschbad, Kamin

Lage

Das Haus liegt in Dahlem, einer der ruhigsten und grünsten Ecken Berlins. Die Straße ist eine reine Wohnsiedlung – wenig Durchgangsverkehr, viel Baumbestand, eine Nachbarschaft, die ihren Charakter seit Jahrzehnten behalten hat. Wälder und weitere Seen sind fußläufig erreichbar, ebenso wie die Krumme Lanke. Für den Alltag gut aufgestellt:

Einkaufsmöglichkeiten, Schulen und Kitas befinden sich in der näheren Umgebung. S-Bahn und U-Bahn sind ebenfalls erreichbar und verbinden die Lage gut mit der restlichen Stadt – ohne dass man davon etwas hört oder merkt.

Infrastruktur:

Apotheke, Lebensmittel-Discount, Allgemeinmediziner, Kindergarten, Grundschule, Gymnasium, Öffentliche Verkehrsmittel

Exposé - Galerie



Wintergarten



Küche

Exposé - Galerie



Bad OG



Zimmer OG

Exposé - Galerie



Zimmer DG



Zimmer DG

Exposé - Galerie



Bad DG



Bad DG

Exposé - Galerie



2. Zimmer DG



Flur DG

Exposé - Galerie



DG



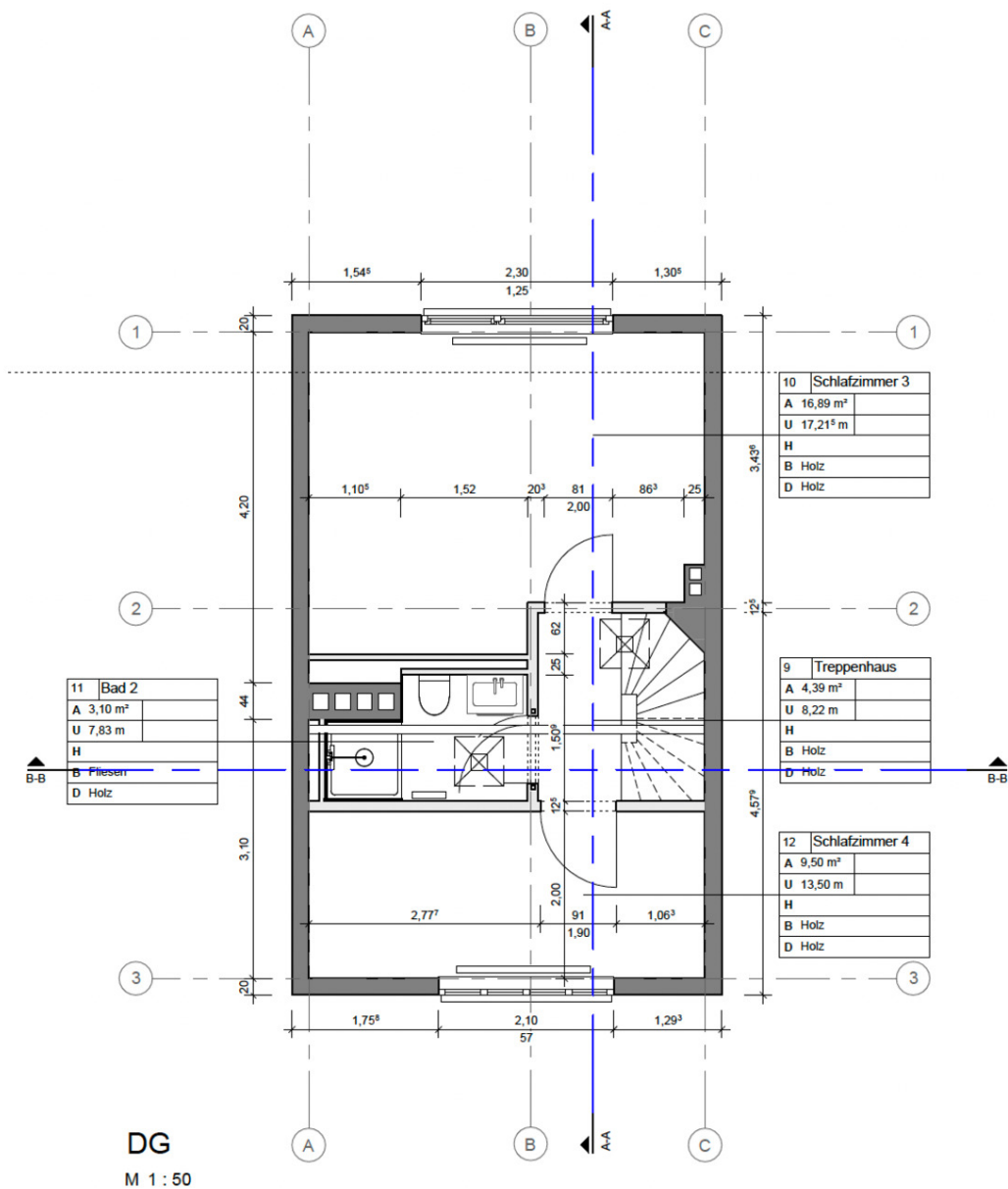
Keller

Exposé - Galerie

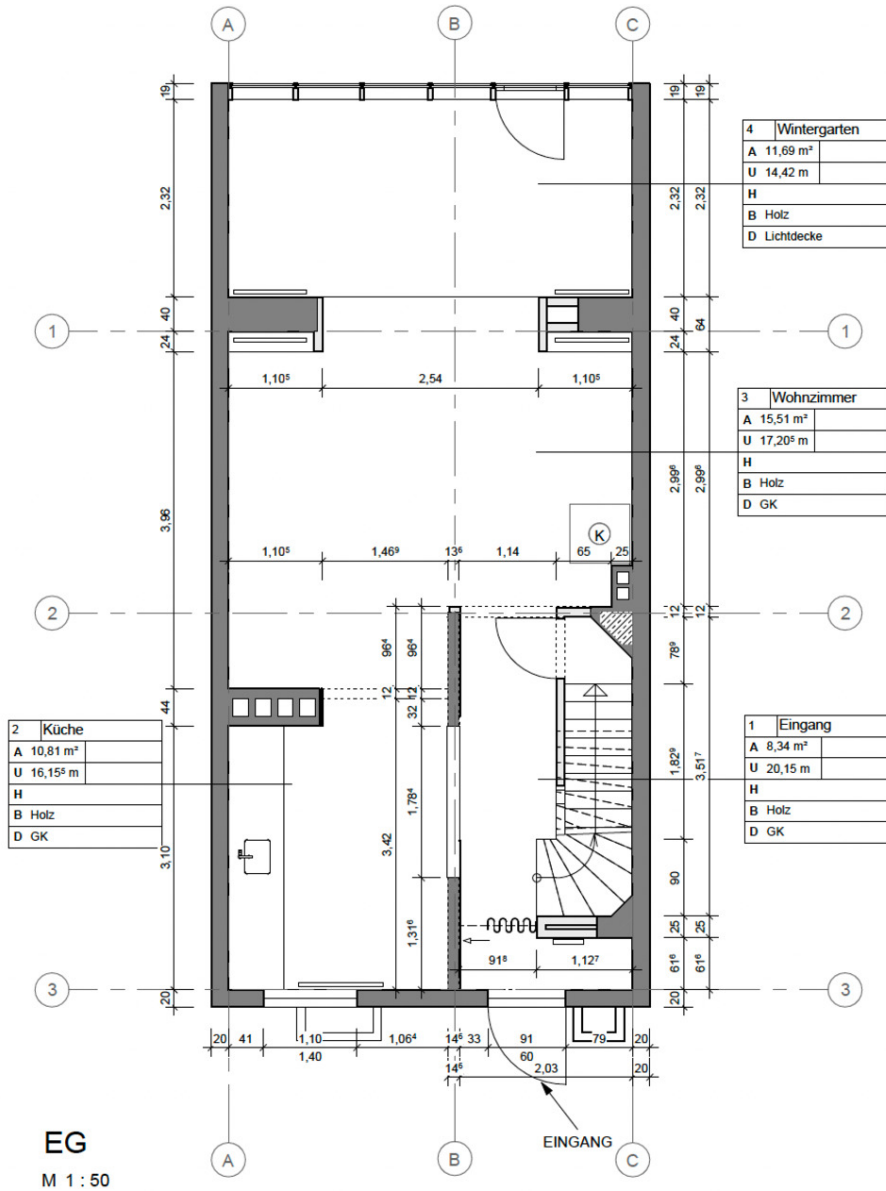


Treppe

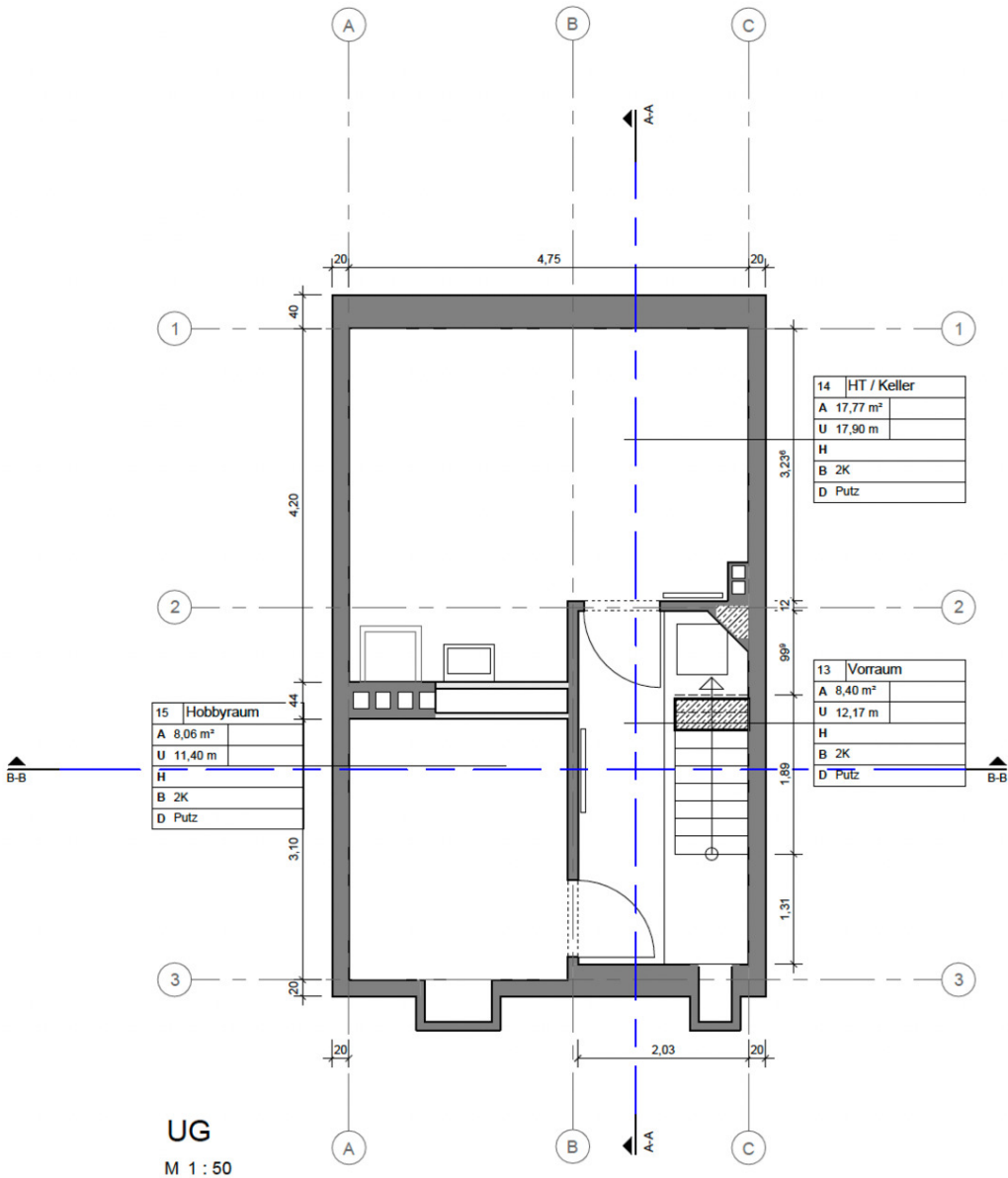
Exposé - Grundrisse



Exposé - Grundrisse



Exposé - Grundrisse



Exposé - Grundrisse

