

Exposé

Souterrainwohnung in Dortmund

Gemütliches Apartment mit Einbauküche in Uninähe in sehr gepflegtem Mehrfamilienhaus



Objekt-Nr. OM-446730

Souterrainwohnung

Vermietung: **410 € + NK**

Ansprechpartner:
Mirko Mustroph

44225 Dortmund
Nordrhein-Westfalen
Deutschland

Baujahr	1970	Übernahme	ab Datum
Etagen	3	Übernahmedatum	01.07.2026
Zimmer	1,00	Zustand	renoviert
Wohnfläche	36,00 m ²	Schlafzimmer	1
Energieträger	Gas	Badezimmer	1
Nebenkosten	100 €	Etage	Keller
Mietsicherheit	850 €	Heizung	Etagenheizung

Exposé - Beschreibung

Objektbeschreibung

Do-Barop, großzügiges gemütliches Apartment in sehr gepflegtem

Mehrfamilienhaus, an Studenten oder Berufspendler zu vermieten.

Die Wohnung wird zum 01.07.2026 frei.

Die gesamte Elektrik wurde erneuert. Die Wohnung wird frisch weiss gestrichen übergeben.

Die Wohnung wird also komplett renoviert übergeben, so dass ein direkter Einzug möglich ist.

Die Gesamtmiete inklusive der Betriebskosten beträgt 510,00 €.

Die Heizung und die Warmwasseraufbereitung erfolgt über die eigene Gasetagenheizung, so dass auch nur das abgerechnet wird, was Sie verbrauchen.

Hier ist ein Vertrag mit einem Gasversorger ihrer Wahl abzuschließen.

Bitte senden Sie eine Anfrage über das Portal, und schreiben etwas zu ihrer Person.

Bitte haben Sie Verständnis, dass Anfragen ohne Angaben nicht bearbeitet werden.

Vielen Dank!

Hundehaltung ist nicht möglich!

Ausstattung

Helles und freundliches Apartment für Studenten oder Berufspendler in gepflegtem Haus in bevorzugter Wohnlage.

Die Wohnung ist 36 qm groß. In dem Flur und in der Küche sind helle Fliesen verlegt. In dem Wohn-/Schlafzimmer liegt Nußbaumlaminat.

Die Küche ist durch eine Tür vom Flur getrennt. Über diesen Wohnungsflur gelangt man in den Wohnbereich- und Schlafbereich

Die Küche verfügt über ein Fenster.

Die Einbauküche (Herd, Dunstabzug, Kühlschrank, Hängeschränke, Backofen) gehört zur Wohnung.

Sowohl in der Küche als auch in Wohnraum sind Rolläden vorhanden

Die Wohnung verfügt über eine Gegensprechanlage.

Fußboden:

Laminat, Fliesen

Weitere Ausstattung:

Einbauküche

Sonstiges

Die Treppenhausreinigung wird durch eine externe Firma ausgeführt. Die hierfür anfallenden Kosten sind bereits in den Nebenkosten enthalten.

Hundehaltung ist nicht möglich.

Die Vermietung erfolgt von privat, direkt durch die Familie.

BITTTE KEINE ANFRAGEN VON MAKLERN/VERMITTLERN!

Lage

Dortmund-Barop, Sackgassenlage direkt an der Boemke!

Sehr gute Anbindung zur Uni!

Die Geschäfte des täglichen Bedarfs sind fußläufig zu erreichen.

Mit dem Auto sind die B1/A40, die A45 und die B54 sehr gut in wenigen Minuten zu erreichen.

Infrastruktur:

Apotheke, Lebensmittel-Discount, Allgemeinmediziner, Kindergarten, Grundschule, Hauptschule, Realschule, Gymnasium, Gesamtschule, Öffentliche Verkehrsmittel

Exposé - Energieausweis

Energieausweistyp	Verbrauchsausweis
Erstellungsdatum	ab 1. Mai 2014
Endenergieverbrauch	156,00 kWh/(m ² a)
Energieeffizienzklasse	E

Exposé - Galerie



Wohn-/Schlafraum

Exposé - Galerie



Wohn-/Schlafraum



Wohn-/Schlafraum

Exposé - Galerie



Wohn-/Schlafraum



Wohn-/Schlafraum

Exposé - Galerie



Wohn-/Schlafraum



Wohn-/Schlafraum

Exposé - Galerie



Wohn-/Schlafraum



Küche

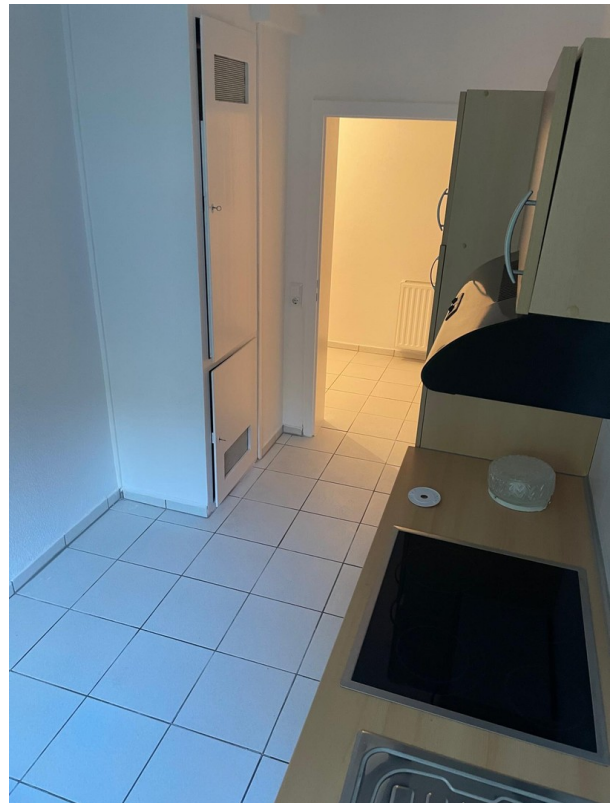
Exposé - Galerie



Küche



Küche



Küche

Exposé - Galerie



Küche



Küche

Exposé - Galerie



Wannenbad



Wannenbad

Exposé - Galerie



Wannenbad



Wannenbad

Exposé - Galerie



Wannenbad



Flur

Exposé - Galerie



Flur

Exposé - Grundrisse

