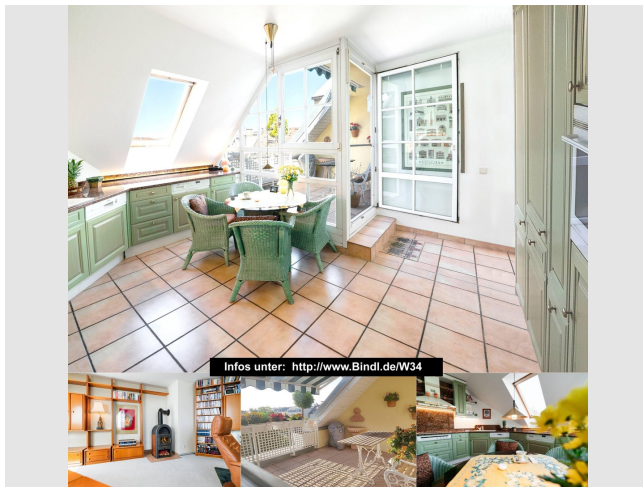


Exposé

Terrassenwohnung in München

Dachgeschosswohnung mit Terrasse in Sendling- Westpark 145qm Wohn/Nutzfl.



Objekt-Nr. OM-446715

Terrassenwohnung

Verkauf: **827.200 €**

Ansprechpartner:
<http://www.Bindl.de/W34>

81369 München
Bayern
Deutschland

Baujahr	1993	Übernahme	Nach Vereinbarung
Etagen	5	Zustand	gepflegt
Zimmer	4,00	Schlafzimmer	1
Wohnfläche	86,00 m ²	Badezimmer	2
Nutzfläche	145,00 m ²	Etage	5. OG
Energieträger	Fernwärme	Tiefgaragenplätze	3
Preis Garage/Stellpl.	22.000 €	Heizung	Fußbodenheizung
Hausgeld mtl.	350 €		

Exposé - Beschreibung

Ausstattung

Fußboden:

Teppichboden, Fliesen

Weitere Ausstattung:

Balkon, Terrasse, Keller, Dachterrasse, Aufzug, Vollbad, Duschbad, Einbauküche, Gäste-WC, Kamin

Lage

Infrastruktur:

Apotheke, Lebensmittel-Discount, Allgemeinmediziner, Kindergarten, Grundschule, Hauptschule, Öffentliche Verkehrsmittel

Exposé - Energieausweis

Energieausweistyp	Bedarfsausweis
Erstellungsdatum	ab 1. Mai 2014
Endenergiebedarf	75,00 kWh/(m ² a)
Energieeffizienzklasse	C

