

Exposé

Wohnung in Bremen

Sanierte 3-Zimmer-Maisonette mit Balkon & Vollaussstattung in ruhiger Lage



Objekt-Nr. OM-446501

Wohnung

Vermietung: **850 € + NK**

Ansprechpartner:
Privat

28237 Bremen
Bremen
Deutschland

Baujahr	1973	Summe Nebenkosten	100 €
Etagen	2	Mietsicherheit	2.550 €
Zimmer	3,00	Übernahme	Nach Vereinbarung
Wohnfläche	60,00 m ²	Zustand	saniert
Energieträger	Gas	Badezimmer	1
Nebenkosten	60 €	Heizung	Zentralheizung
Heizkosten	40 €		

Exposé - Beschreibung

Objektbeschreibung

Diese charmante 3-Zimmer-Maisonettewohnung mit ca. 60 m² Wohnfläche erstreckt sich über zwei Ebenen eines gepflegten Reihenhauses im beliebten Bremer Stadtteil Gröpelingen (Hohensalzastraße). Die Wohnung wurde zwischen 2020 und 2022 umfassend saniert und befindet sich in einem sehr guten Zustand.

Die durchdachte Raumaufteilung schafft eine angenehme Wohnatmosphäre und bietet vielseitige Nutzungsmöglichkeiten. Die Wohnung eignet sich ideal für Singles, Paare oder kleine Haushalte, die ein modernes und ruhiges Zuhause suchen.

Ausstattung

Die Wohnung verfügt über eine moderne Einbauküche inklusive sämtlicher Elektrogeräte (u. a. Geschirrspüler, Mikrowelle, Airfryer, Toaster und Wasserkocher) und ist damit vollständig ausgestattet.

Die Möblierung umfasst unter anderem ein Bett, Schränke, einen Esstisch mit Stühlen sowie zwei Fernseher (Wohn- und Schlafzimmer). Eine Waschmaschine ist ebenfalls vorhanden.

Der helle Wohnbereich lädt zum Verweilen ein. Im Obergeschoss befinden sich zwei flexibel nutzbare Zimmer, die sich ideal als Schlaf-, Arbeits- oder Gästezimmer eignen. Das Tageslichtbad bietet zeitgemäßen Komfort.

Ein Balkon lädt zum Entspannen ein, während der zusätzlich gedämmte Dachboden praktischen Stauraum bietet.

Eine neue Couch ist bereits bestellt und wird in Kürze geliefert.

Der Bereich vor dem Haus wurde neu gepflastert.

Fußboden:

Laminat, Fliesen

Weitere Ausstattung:

Balkon, Vollbad, Einbauküche

Sonstiges

Die Wohnung wird bevorzugt an Einzelpersonen oder Paare vermietet. Bitte geben Sie bei Ihrer Anfrage kurze Informationen zu Ihrer Person, Haushaltsgröße und beruflichen Situation an.

Besichtigungen sind nach Vereinbarung möglich.

Lage

Die Wohnung befindet sich in einer ruhigen Seitenstraße (Hohensalzastraße) im Stadtteil Gröpelingen. Die Umgebung ist geprägt von Reihenhäusern und einer gewachsenen Nachbarschaft.

Einkaufsmöglichkeiten, Apotheken, Schulen und weitere Einrichtungen des täglichen Bedarfs sind fußläufig erreichbar. Die Anbindung an den öffentlichen Nahverkehr ist sehr gut, sodass die Bremer Innenstadt in kurzer Zeit erreichbar ist. Gleichzeitig bietet die Lage ein ruhiges und angenehmes Wohnumfeld.

Infrastruktur:

Apotheke, Lebensmittel-Discount, Allgemeinmediziner, Kindergarten, Grundschule, Hauptschule, Realschule, Gymnasium, Gesamtschule, Öffentliche Verkehrsmittel

Exposé - Energieausweis

Energieausweistyp	Verbrauchsausweis
Erstellungsdatum	ab 1. Mai 2014
Endenergieverbrauch	136,40 kWh/(m²a)
Energieeffizienzklasse	E

Exposé - Galerie



Wohnzimmer Vorderseite

Exposé - Galerie

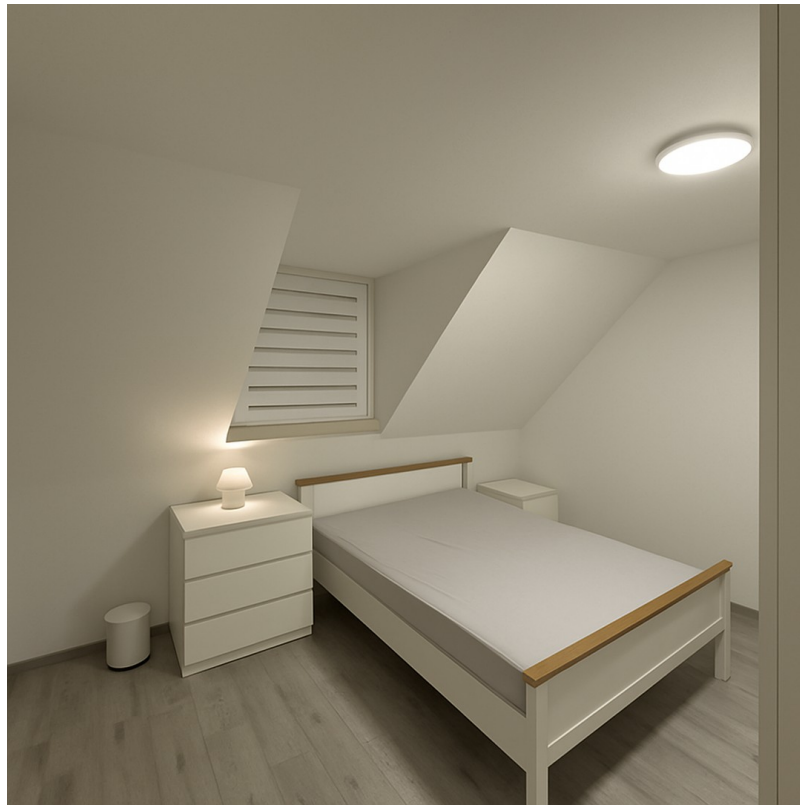


Wohnzimmer Rückseite



Badezimmer/WC

Exposé - Galerie



Schlafzimmer



Schlafzimmer

Exposé - Galerie



Kinderzimmer



Flur

Exposé - Galerie



Eingangsbereich