

# Exposé

## Lager in Pforzheim

**Lagerraum im EG mit ca. 26 qm zu vermieten**



Objekt-Nr. OM-446453

### Lager

Vermietung: **180 € + NK**

Ansprechpartner:  
Wilhelm Zumbruch

Erbprinzenstraße 17  
75175 Pforzheim  
Baden-Württemberg  
Deutschland

Baujahr	2019	Zustand	Neuwertig
Nebenkosten	20 €	Etage	Erdgeschoss
Summe Nebenkosten	200 €	Gesamtfläche	26,00 m <sup>2</sup>
Mietsicherheit	500 €	Lager-/Prod.fläches	26,00 m <sup>2</sup>
Übernahme	Nach Vereinbarung	Heizung	Sonstiges

# Exposé - Beschreibung

## Objektbeschreibung

Neuwertiges Lagerabteil in gemischt genutztem Gebäude in direkter Lager zum HBF (ca. 400 m entfernt).

Die Lagerfläche (3.1) befindet sich im EG und ist direkt anfahrbar.

Grundfläche: ca. 26 qm

Mietpreis warm: 200,00 EUR inkl. aller Nebenkosten

Einfahrtshöhe: ca. 2,50 m

Einfahrtsbreite: ca. 4,00 m

Deckenhöhe überwiegend: ca. 3,38 m

Optional kann noch ein Büroraum dazu gemietet werden.

## Sonstiges

Ich freue mich über Ihre Kontaktaufnahme.

Die Vermietung erfolgt provisionsfrei, direkt vom Eigentümer.

Sie können mich auch unter 0171 42 77 943 erreichen.

## Lage

Mitten in der Stadt Pforzheim.

Nur ca. 400 m vom HBF Pforzheim entfernt.

### Infrastruktur:

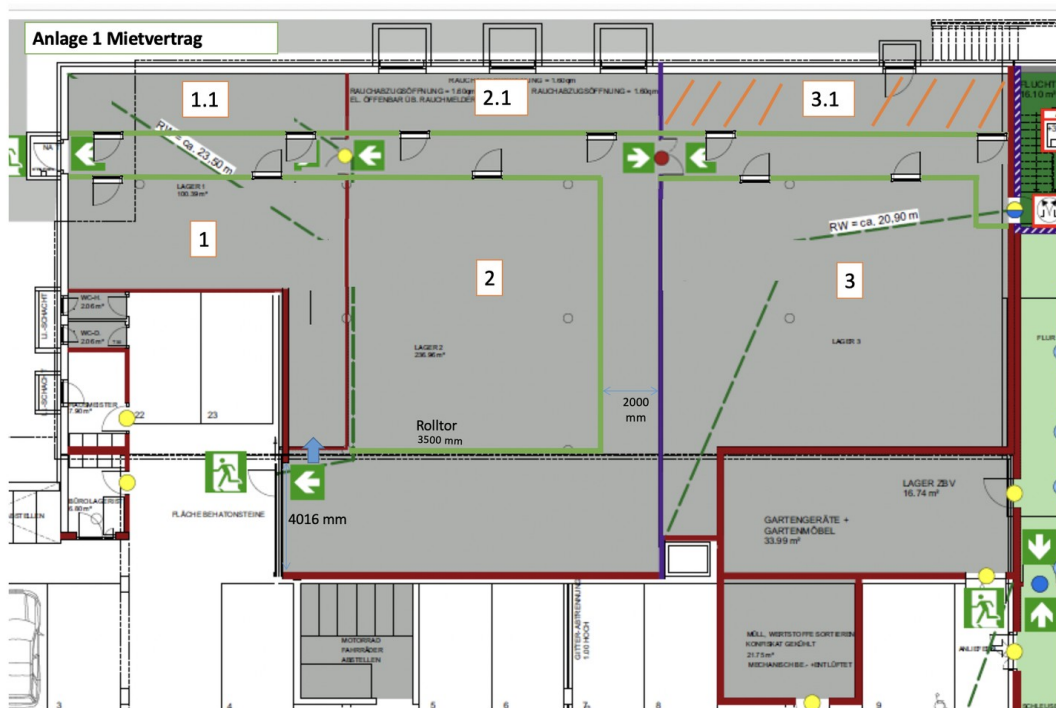
Apotheke, Lebensmittel-Discount, Allgemeinmediziner, Kindergarten, Grundschule, Hauptschule, Realschule, Gymnasium, Gesamtschule, Öffentliche Verkehrsmittel

# Exposé - Galerie



Lagerabteil

# Exposé - Grundrisse



Blech-Trennwände = grün markiert

Orange markiert: Mietfläche

Es handelt sich um ca. Werte. Kein Gewähr möglich.

Grundriss