

Exposé

Einfamilienhaus in Berlin

Schönes Einfamilienhaus in exklusiver Lage in Berlin-Biesdorf



✳ KI-generierter Inhalt

Objekt-Nr. **OM-446407**

Einfamilienhaus

Vermietung: **2.450 € + NK**

Ansprechpartner:
Franziska Misch

12683 Berlin
Berlin
Deutschland

Baujahr	2008	Mietsicherheit	7.350 €
Grundstücksfläche	500,00 m ²	Übernahme	Nach Vereinbarung
Etagen	2	Zustand	gepflegt
Zimmer	5,00	Schlafzimmer	4
Wohnfläche	144,00 m ²	Badezimmer	2
Nutzfläche	70,00 m ²	Carports	1
Energieträger	Gas	Stellplätze	2
Summe Nebenkosten	547 €	Heizung	Fußbodenheizung

Exposé - Beschreibung

Objektbeschreibung

Dieses großzügige Einfamilienhaus mit ca. 144 m² Wohnfläche und einem ca. 500 m² großen Grundstück befindet sich in Berlin-Biesdorf (Marzahn). Das Haus verfügt über 1 große offene Wohnküche (44m²) inklusive Einbauküche mit allen elektronischen Geräten (Bosch) und Kamin im Essbereich sowie 4 separaten Zimmern (1xEG, 3x OG), großzügige Galerie, 1 Familien-Badezimmer im OG mit Dusche, Badewanne und doppeltem Waschtisch sowie ein geräumiges Gäste-WC im EG. Dieses Haus mit gepflegtem Garten mit Gewächshaus, Hochbeeten, Terrasse, Pavillon, Stellplatz und Carport ist das perfekte zu Hause für Familien. Haustiere sind nach Absprache erlaubt. Ein Carport bietet Platz für Ihr Fahrzeug, zusätzlich gibt es auf dem Grundstück einen Stellplatz. Das Haus kann ab 01.06.2026 angemietet werden, ggf. früher verfügbar. Das Mietverhältnis ist unbefristet. Besichtigungen finden nach Rücksprache statt. Aus Rücksicht auf die aktuellen Mieter bitte ich, von eigenem Besichtigungen abzusehen. Vor Ort Termine finden nach Rücksprache statt und sind kurzfristig möglich.

Ausstattung

Einbauküche mit allen Elektrogeräten

Familienbad mit doppeltem Waschtisch

Gäste-WC mit Bad Möbeln

Smart-Home System für Heizung zum Einsparen von Gas

Automatische Bewässerungsanlage

Carport und separater Stellplatz

Fußboden:

Laminat, Fliesen

Weitere Ausstattung:

Terrasse, Garten, Vollbad, Duschbad, Einbauküche, Gäste-WC, Kamin

Lage

Biesdorf in Marzahn-Hellersdorf ist ein charmantes Viertel mit moderater Bevölkerungsdichte und einer guten Mischung aus jungen Familien und älteren Bewohnern. Die S-Bahn-Linie S5 (20 Minuten bis zum Alexanderplatz) sowie die Buslinien 197 und 398 sorgen für eine ausgezeichnete öffentliche Verkehrsanbindung. Das Viertel gilt als sicher und bietet eine angenehme Atmosphäre, die besonders junge Familien anspricht, die eine ruhige Umgebung mit guter Anbindung an das Stadtzentrum suchen. Im Biesdorf-Center sind alle Geschäfte für den täglichen Bedarf (Lebensmittel, Bioladen, Apotheke, Schuhgeschäfte, Bekleidung, Friseur), weitere befinden sich im unmittelbaren Umfeld. Das Ärztezentrum nebenan bietet ein breites ärztliches und therapeutisches Angebot.

Im Umkreis gibt es mehrere KiTas sowie eine Grundschule (fußläufig 5 Minuten), eine Oberschule (5 Minuten mit Fahrrad). Das Grundstück liegt direkt an den Schmetterlingswiesen und in der Nähe des Wuhlewanderwegs.

Infrastruktur:

Apotheke, Lebensmittel-Discount, Allgemeinmediziner, Kindergarten, Grundschule, Hauptschule, Realschule, Gymnasium, Gesamtschule, Öffentliche Verkehrsmittel

Exposé - Energieausweis

Energieausweistyp	Verbrauchsausweis
Erstellungsdatum	ab 1. Mai 2014
Endenergieverbrauch	108,19 kWh/(m ² a)
Energieeffizienzklasse	D

Exposé - Galerie



Exposé - Galerie



Exposé - Galerie



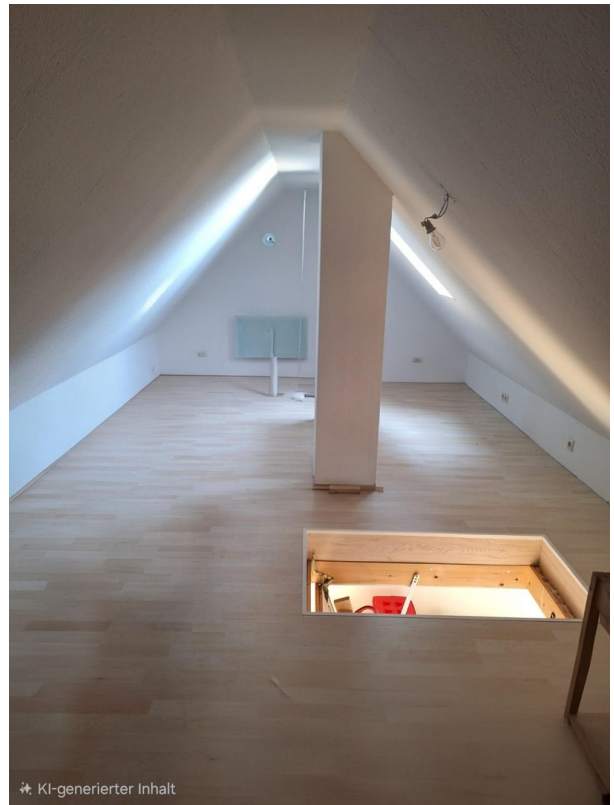
Exposé - Galerie



Exposé - Galerie



Exposé - Galerie



Exposé - Galerie



Exposé - Galerie



Exposé - Galerie



Exposé - Galerie

