

Exposé

Sportanlage in Mainz

Sporthalle / Halle / Vereinsheim / Lager in zentraler Altstadtlage von Mainz zu vermieten



Objekt-Nr. OM-446325

Sportanlage

Vermietung: **auf Anfrage + NK**

Ansprechpartner:
J. Braun

Walpodenstraße 5
55116 Mainz
Rheinland-Pfalz
Deutschland

Baujahr	2014	Zustand	gepflegt
Zimmer	1,00	Gewerbefläche	325,00 m ²
Energieträger	Gas	Gesamtfläche	325,00 m ²
Übernahme	Nach Vereinbarung	Heizung	Zentralheizung

Exposé - Beschreibung

Objektbeschreibung

Bei dem Objekt handelt es sich um eine Anlage, die vielerlei Nutzungsmöglichkeiten für Vereine, Sportgruppen, Tanzschulen usw. bietet. Als Übungsraum dient u.a. eine Sporthalle mit ca. 140m² Fläche, die bisher von einem Kampfsportverein genutzt wurde (blauer Bereich auf Plan). Die Sporthalle hat 2 Zugänge und zahlreiche Seitenbereiche, wo Geräte und Matten gelagert werden können. Die Halle wurde im Jahr 2014 fertiggestellt und liegt in Innenhof eines Wohnquartiers. Tagsüber bzw. in den Sommermonaten wird die Halle über 6 Oberlichter erhellt, ansonsten mittels LED-Beleuchtung. Die abgebildeten Matten sind nicht Bestandteil der Halle.

Die Sporthalle grenzt unmittelbar an ein sehr schönes ebenerdiges Gewölbe, welches bisher als Lager und Aufenthaltsraum genutzt wurde (brauner Bereich auf Plan). Hier könnte man auch Tanzunterricht geben oder anderen Aktivitäten nachgehen.

Direkt daneben (zwischen Gewölberaum und Sporthalle) gibt es noch einen kleineren Lagerraum mit anschließender Toilette.

Der Verbindungsgang (gelber Bereich im Plan) liegt ebenfalls unter einem Gewölbe und führt direkt zum Flur bzw. Eingangsbereich der Anlage.

Zur Sporthalle gehören 2 Umkleidekabinen mit Duschen und separaten WCs sowie ein Behinderten gerechtes barrierefreies WC (grüner Bereich auf Plan).

Die gesamte Anlage hat eine Fläche von etwa 325 m².

Das Vereinsheim bzw. die Sporthalle und das Gewölbe können über ein Hoftor des Vorderhauses erreicht werden.

Ausstattung

Fußboden:

Laminat, Fliesen, Vinyl / PVC, Sonstiges (s. Text)

Weitere Ausstattung:

Duschbad, Gäste-WC, Barrierefrei

Sonstiges

Die Nebenkostenvorauszahlung orientiert sich an den Kosten des Vormieters und lag zuletzt bei ca. 1.200 Euro monatlich. Die Miete wird individuell vereinbart.

Lage

Das Objekt befindet sich in einer ruhigen Wohnlage (verkehrsberuhigte Zone) in bester

Mainzer Altstadtlage, direkt unterhalb des Kupferberges. In direkter Umgebung finden Sie

verschiedene Ärzte, Restaurants, Cafés, Bäckereien und zwei Einkaufszentren vor. Auch ein paar Modegeschäfte, Bars, Fitnessstudios, Grün- und Parkanlagen und zwei Buchhandlungen erreichen Sie. Die Anbindung an die Öffentlichen Verkehrsmittel ist nahezu perfekt. Haltestelle Schillerplatz nur 2 Gehminuten entfernt. Bis zum HBF sind es 7min zu Fuß.

Infrastruktur:

Apotheke, Lebensmittel-Discount, Allgemeinmediziner, Kindergarten, Grundschule, Gymnasium, Öffentliche Verkehrsmittel

Exposé - Energieausweis

Energieausweistyp	Verbrauchsausweis
Erstellungsdatum	ab 1. Mai 2014
Endenergieverbrauch Strom	189,65 kWh/(m ² a)
Endenergieverbrauch Wärme	189,65 kWh/(m ² a)

Exposé - Galerie



Sporthalle 1

Exposé - Galerie



Sporthalle mit Zugang



Sporthalle mit Abstellflächen

Exposé - Galerie



Sporthalle 2



Sporthalle 4

Exposé - Galerie



Sporthalle 5



Lager und Aufenthaltsraum 1

Exposé - Galerie



Lager und Aufenthaltsraum 2



Verbindungsgang 2

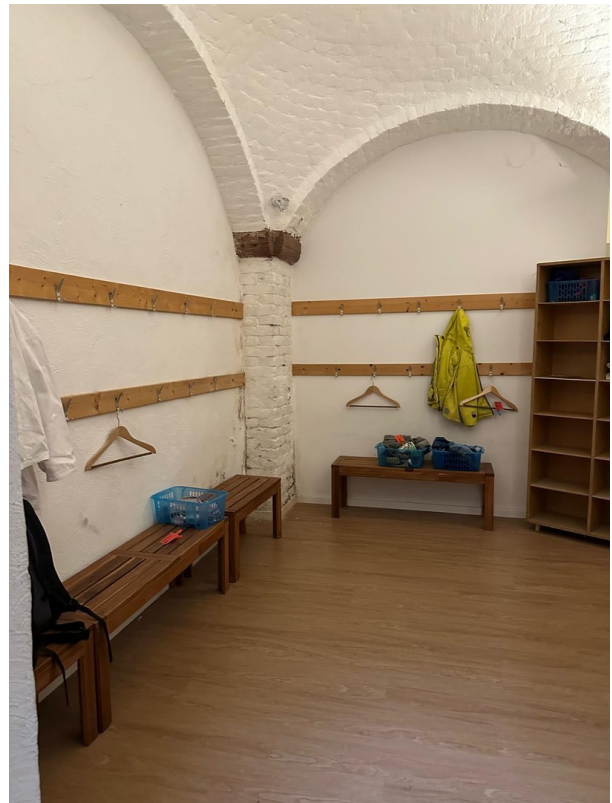
Exposé - Galerie



Verbindungsgang 1



Umkleide Damen



Umkleide Herren

Exposé - Galerie



Umklebereich 1

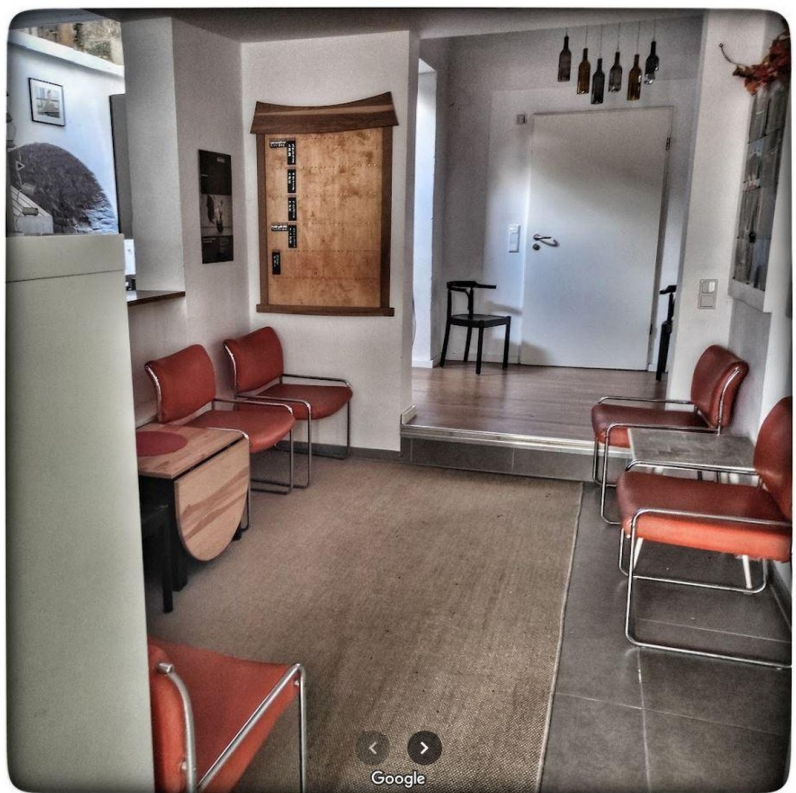


Umklebereich 2

Exposé - Galerie



Behindertens-WC



Eingangsbereich

Exposé - Galerie

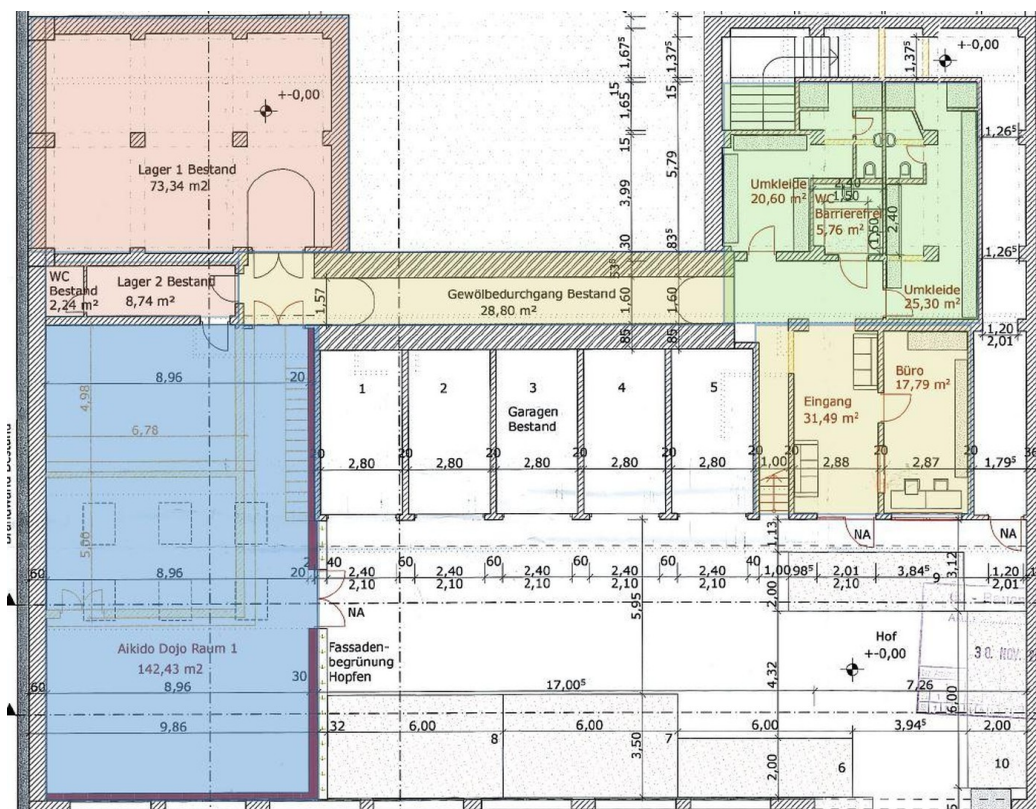


Kleiner Lagerraum mit WC



Zugang Sporthalle vom Hof

Exposé - Grundrisse



Grundriss