

Exposé

Einfamilienhaus in Maschen

Einfamilienhaus in der begehrtesten Gegend von Maschen / Seevetal



Objekt-Nr. OM-446262

Einfamilienhaus

Verkauf: **1.240.000 €**

Ansprechpartner:
Gloxin

21220 Maschen
Niedersachsen
Deutschland

Baujahr	1996	Übernahme	Nach Vereinbarung
Grundstücksfläche	1.333,00 m ²	Zustand	modernisiert
Etagen	2	Schlafzimmer	5
Zimmer	6,50	Badezimmer	3
Wohnfläche	200,00 m ²	Carports	1
Nutzfläche	80,00 m ²	Stellplätze	4
Energieträger	Luft- /Wasserwärme	Heizung	Zentralheizung

Exposé - Beschreibung

Objektbeschreibung

Dieses wunderschöne Einfamilienhaus auf einem ca. 1.333 m² großen Grundstück im Heideweg bietet die perfekte Symbiose aus gehobenem Wohnkomfort und energetischer Effizienz.

Das 1996 massiv erbaute Objekt wurde 2010 umgebaut und 2022/2023 umfassend modernisiert und auf ein „All-Electric“-Konzept umgestellt.

Durch die Kombination aus einer 16 kW Luft-Wasser-Wärmepumpe und einer 6,5 kW PV-Anlage mit 4,93 kWh Speicher genießen Sie eine moderne Kostenstruktur.

Das Haus ist für die Mobilität der Zukunft gerüstet: Eine Wallbox ist vorhanden und perfekt in das Energiesystem integriert.

Ausstattung

Edles Eichenparkett und Schieferstein-Böden treffen auf zeitlos schlichte, weiße Innentüren.

Raumkonzept: 6,5 Zimmer auf zwei Vollgeschossen – ideal für Familien und großzügige Home-Office-Lösungen.

Wellness: Private Außensauna im zugewachsenen Garten und ein gemütlicher Kamin im Wohnbereich. Küche: Hochwertige Einbauküche mit offenem Essbereich.

Sanitär: 3 schöne Badezimmer mit jeweils einer Dusche & WC.

Technik & Sicherheit: unterkellert (80 m²), eigener Server für das Heimnetzwerk und professionelles Kamerasystem.

Parken: Carport plus weitere 4 Außenstellplätze auf dem Grundstück.

Fußboden:

Parkett, Fliesen

Weitere Ausstattung:

Terrasse, Garten, Keller, Vollbad, Duschbad, Sauna, Einbauküche, Gäste-WC, Kamin

Lage

Exklusives Wohnen in der Maschener Heide.

Das Objekt befindet sich im Heideweg (Privatweg), einer der ruhigsten und begehrtesten Adressen in Seevetal-Maschen. Die direkte Umgebung ist geprägt durch einen gewachsenen Baumbestand und großzügige, repräsentative Einfamilienhaus-Bebauung, die den charmanten Waldsiedlungscharakter der Region bewahrt.

Ihre Standortvorteile auf einen Blick:

Ruhe & Privatsphäre: Das ca. 1.333 m² große Grundstück bietet viel Raum zur Entfaltung und ein hohes Maß an Privatsphäre in einer gewachsenen Nachbarschaft.

Perfekte Anbindung: Trotz der idyllischen Lage erreichen Sie die Hamburger Innenstadt über die Autobahnen A1 und A7 in nur ca. 20–25 Minuten. Den Hamburger Hauptbahnhof erreichen Sie bequem über den Bahnhof Hittfeld (nur wenige Autominuten entfernt).

Infrastruktur: In wenigen Minuten erreichen Sie das Ortszentrum von Maschen mit Einkaufsmöglichkeiten, Ärzten, Banken sowie Cafés und Restaurants. Familie & Freizeit: Kindergärten und die Grundschule Maschen befinden sich im nahen Umfeld. Die angrenzende Heide- und Waldlandschaft lädt zu ausgiebigen Spaziergängen, Radtouren oder sportlichen Aktivitäten direkt vor der Haustür ein. Hier verbindet sich die Ruhe des ländlichen Nordens mit der unmittelbaren Nähe zur Weltstadt Hamburg.

Infrastruktur:

Apotheke, Lebensmittel-Discount, Allgemeinmediziner, Kindergarten, Grundschule, Gymnasium, Öffentliche Verkehrsmittel

Exposé - Galerie



Eingangsbereich Haupteingang



offener Essbereich

Exposé - Galerie



Essbereich mit Blick zur offen



Flur zum Haupteingang & Küche

Exposé - Galerie



Küche



Küche

Exposé - Galerie



Blick in den Wohnbereich



Wohnbereich mit Kamin

Exposé - Galerie



Wohnbereich



Wohnbereich

Exposé - Galerie



Gästebad EG



Flur Nebeneingang



Arbeitszimmer

Exposé - Galerie



Fernsehzimmer



Fernsehzimmer

Exposé - Galerie



Treppenhaus EG



Elternschlafzimmer



Elternbadezimmer

Exposé - Galerie



Elternbadezimmer



Ankleidezimmer

Exposé - Galerie



Ankleidezimmer



Kinderzimmer

Exposé - Galerie



Kinderzimmer mit Hochbett



Treppenhaus OG

Exposé - Galerie

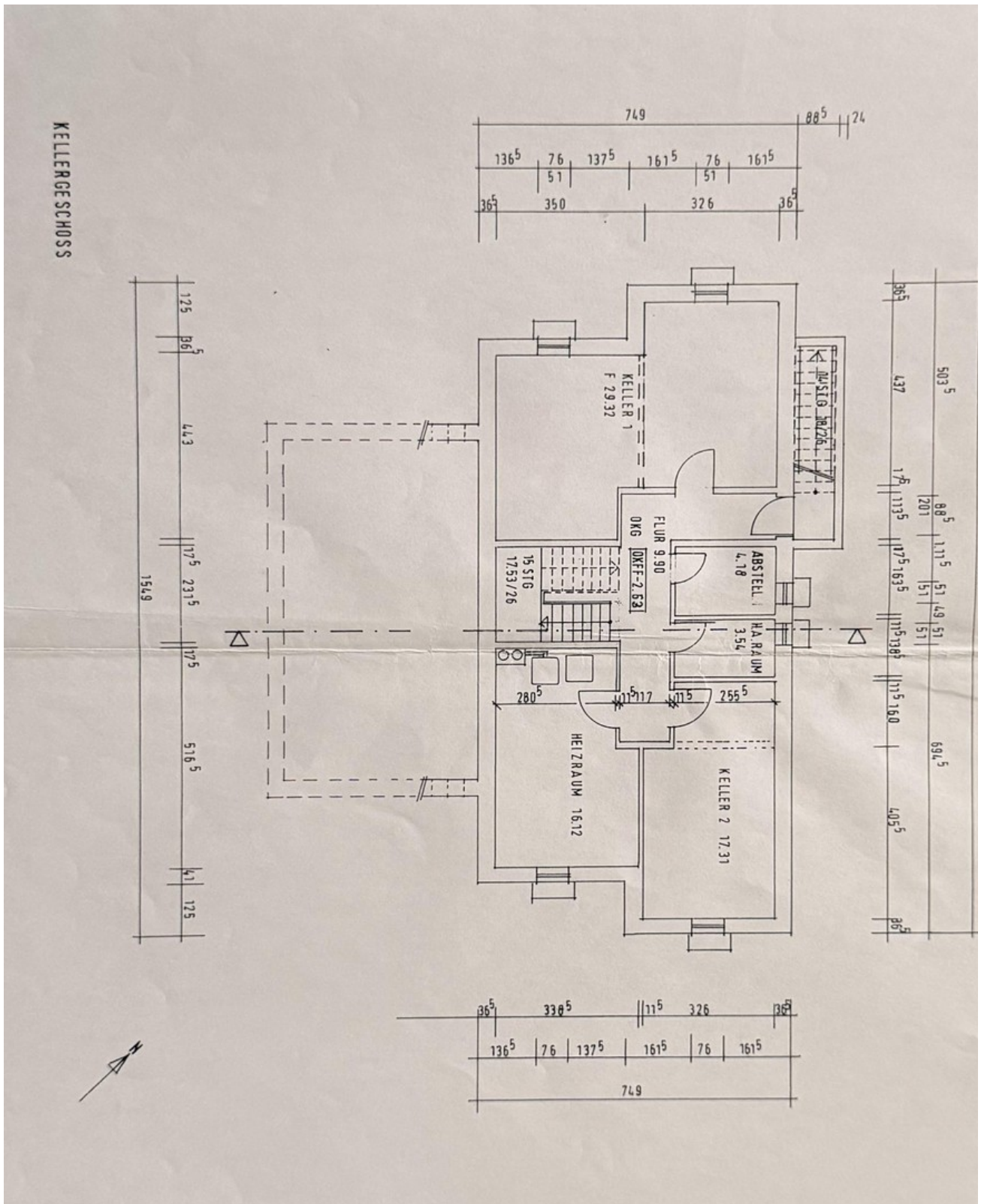


Gartensauna mit Lounge



Lounge mit Feuerstelle

Exposé - Grundrisse



Kellergeschoss

