

# Exposé

## Bürofläche in Norderstedt

### Moderne Bürofläche 65m<sup>2</sup> All Inclusive Miete Oststraße Norderstedt



Objekt-Nr. **OM-446188**

#### Bürofläche

Vermietung: **650 € + NK**

Ansprechpartner:  
H. W.

Oststrasse 122 C  
22844 Norderstedt  
Schleswig-Holstein  
Deutschland

Etagen	2
Energieträger	Gas
Summe Nebenkosten	195 €
Übernahme	sofort
Zustand	modernisiert

Etage	2. OG
Büro-/Praxisfläche	65,00 m <sup>2</sup>
Gesamtfläche	65,00 m <sup>2</sup>
Heizung	Zentralheizung

# Exposé - Beschreibung

## Objektbeschreibung

DIE ECKDATEN IM ÜBERBLICK:

- 2. Obergeschoss
- All-Inclusive-Miete
- inkl. wöchentlicher Reinigung des Treppenhauses
- W-LAN Highspeed-Internet
- EDV-Verkabelung
- Teeküche; Kühlschrank, Spülmaschine, Waschbecken usw.....
- Sanitäranlagen: WC Toilette, Spülbecken
- Flexibel gestaltbare Räume
- 24/7 Zugang zum Büro
- Eigener Briefkasten
- Optionale PKW Stellplatzanmietung
- Objektzustand: vollständig renoviert
- Bodenbelag: Laminat

Bürofläche: 65 m<sup>2</sup>

Miete: 10,00 € pro qm = 650 €

Nebenkosten: 3,00 € pro qm = 195

Warmmiete: 845,00 €

Kaution: 3 Monatsmieten

All Inclusive:

In den Betriebs.- und Nebenkosten sind alle Kosten mit abgedeckt:

Strom, Heizung, Wasser, W-LAN Internet, Reinigung, Versicherung, Müll Entsorgung.....

Sofort verfügbar, direkt vom Eigentümer

Diese großzügige Bürofläche bietet eine ideale Arbeitsumgebung für Ihr Unternehmen oder Start Up. Sie ist sofort verfügbar und befindet sich in einem guten erschlossenen Industriegebiet (Oststraße 122 C). Dank ihrer offenen Gestaltung wird eine vielfältige Nutzung ermöglicht. Die Lage garantiert eine hervorragende Anbindung an wichtigen Verkehrswegen wie z.B. Flughafen HH, Anbindung zur Autobahn A7, was die Erreichbarkeit für Mitarbeiter und Kunden erleichtert. Des Weiteren gehören zu den direkten Nachbarn, VW Volkswagen Teile Logistik, PENNY REWE Logistikzentrum, Wellensteyn, Meyer & Meyer, Verkehrsamt Norderstedt.....usw.

Sofort verfügbar, direkt vom Eigentümer

Oststraße 122 C

22844 Norderstedt

# Ausstattung

**Fußboden:**

Laminat, Fliesen, Vinyl / PVC

**Weitere Ausstattung:**

Einbauküche, Gäste-WC

# Exposé - Galerie



# Exposé - Galerie



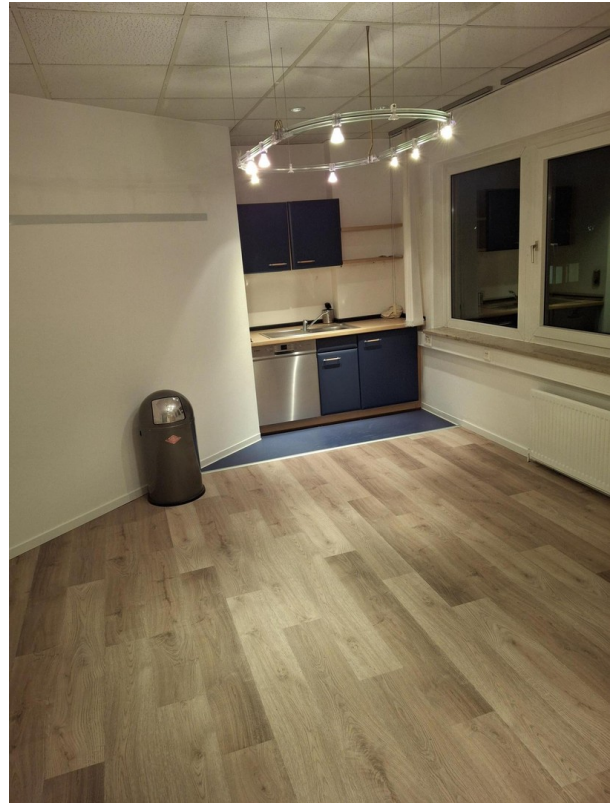
# Exposé - Galerie



# Exposé - Galerie



# Exposé - Galerie



# Exposé - Galerie

