

Exposé

Wohnung in Klütz

4-Zi-Whg in Klütz | EG | Nähe Ostsee & Kita



Objekt-Nr. OM-446187

Wohnung

Vermietung: **630 € + NK**

Ansprechpartner:
Stefan-Lukas Benecke

An der Bamberg 13
23948 Klütz
Mecklenburg-Vorpommern
Deutschland

Baujahr	1978	Übernahme	sofort
Zimmer	4,00	Zustand	saniert
Wohnfläche	78,30 m ²	Badezimmer	1
Energieträger	Gas	Etage	Erdgeschoss
Summe Nebenkosten	170 €	Heizung	Zentralheizung
Mietsicherheit	1.890 €		

Exposé - Beschreibung

Objektbeschreibung

Die Wohnung befindet sich im Erdgeschoss eines Mehrfamilienhauses und wurde kürzlich saniert. Auf rund 78 m² verteilen sich vier Zimmer, die sich gut für Familien oder auch für Paare mit zusätzlichem Platzbedarf eignen.

Alle Räume sind hell und praktisch geschnitten. Neben dem Wohnzimmer stehen drei weitere Zimmer zur Verfügung, die sich als Schlafzimmer, Kinderzimmer oder Büro nutzen lassen. Dadurch ist die Wohnung flexibel auf unterschiedliche Lebenssituationen anpassbar.

Die Küche ist separat angeordnet und bietet ausreichend Platz für eine eigene Einbauküche. Das Badezimmer ist mit einer Dusche ausgestattet und funktional gehalten.

Zur Wohnung gehört ein eigener Kellerraum. Zusätzlich gibt es einen gemeinschaftlichen Waschaum sowie Abstellmöglichkeiten für Fahrräder. Durch die Lage im Erdgeschoss ist die Wohnung bequem erreichbar und im Alltag unkompliziert nutzbar.

Ausstattung

Die Wohnung wurde im Jahr 2026 saniert und befindet sich in einem entsprechend gepflegten Zustand. Die Räume sind hell gestaltet und mit einem modernen Boden ausgestattet.

Insgesamt stehen vier Zimmer zur Verfügung, die flexibel als Wohn-, Schlaf-, Kinder- oder Arbeitszimmer genutzt werden können. Dadurch eignet sich die Wohnung sowohl für Familien als auch für Paare mit zusätzlichem Platzbedarf.

Die Küche ist separat angeordnet und kann nach eigenen Vorstellungen eingerichtet werden, da keine Einbauküche vorhanden ist.

Das Badezimmer ist funktional gestaltet und mit einer Dusche ausgestattet.

Zur Wohnung gehört ein eigener Kellerraum, der zusätzlichen Stauraum bietet. Außerdem stehen ein gemeinschaftlicher Waschaum sowie ein Fahrradkeller zur Verfügung.

Beheizt wird das Gebäude über eine Gasheizung. Haustiere sind nach Absprache möglich.

Fußboden:

Vinyl / PVC

Weitere Ausstattung:

Duschbad

Sonstiges

Bitte senden Sie uns bei Interesse eine kurze Anfrage per E-Mail mit folgenden Angaben:

Vollständiger Name

Anzahl der einziehenden Personen

Gewünschtes Einzugsdatum

Aktuelle berufliche Situation bzw. Einkommensart

Nur vollständige Anfragen können berücksichtigt werden.

Wir haben in dem Objekt unterschiedliche Wohnungen in unterschiedlichen Größen verfügbar. Sprechen Sie uns gerne an! Wir freuen uns von Ihnen zu hören.

Lage

Die Wohnung befindet sich in ruhiger Lage in Klütz, einer kleinen Stadt mit viel Grün und angenehmer Wohnatmosphäre.

Ein großer Vorteil ist die direkt angrenzende Kita, wodurch sich besonders für Familien kurze Wege im Alltag ergeben. Auch eine regionale Schule sowie Ärzte sind gut erreichbar. Einkaufsmöglichkeiten für den täglichen Bedarf befinden sich ebenfalls im Ort.

Die Ostsee ist in etwa 15 Minuten mit dem Fahrrad erreichbar und lädt zu spontanen Ausflügen, Spaziergängen oder entspannte Stunden am Wasser ein.

Trotz der ruhigen Lage ist die Anbindung gut. Die Städte Grevesmühlen und Wismar sind mit dem Auto schnell erreichbar und bieten zusätzliche Infrastruktur, weitere Einkaufsmöglichkeiten sowie vielfältige Freizeitangebote.

Infrastruktur:

Apotheke, Lebensmittel-Discount, Allgemeinmediziner, Kindergarten

Exposé - Galerie



Flur



Wohnzimmer

Exposé - Galerie



Wohnzimmer



Büro / Kind 2



Büro / Kind 2

Exposé - Galerie



Bad



Bad

Exposé - Galerie



Bad



Küche

Exposé - Galerie



Küche (Wird noch gestrichen)



Schlafzimmer

Exposé - Galerie



Kind 1



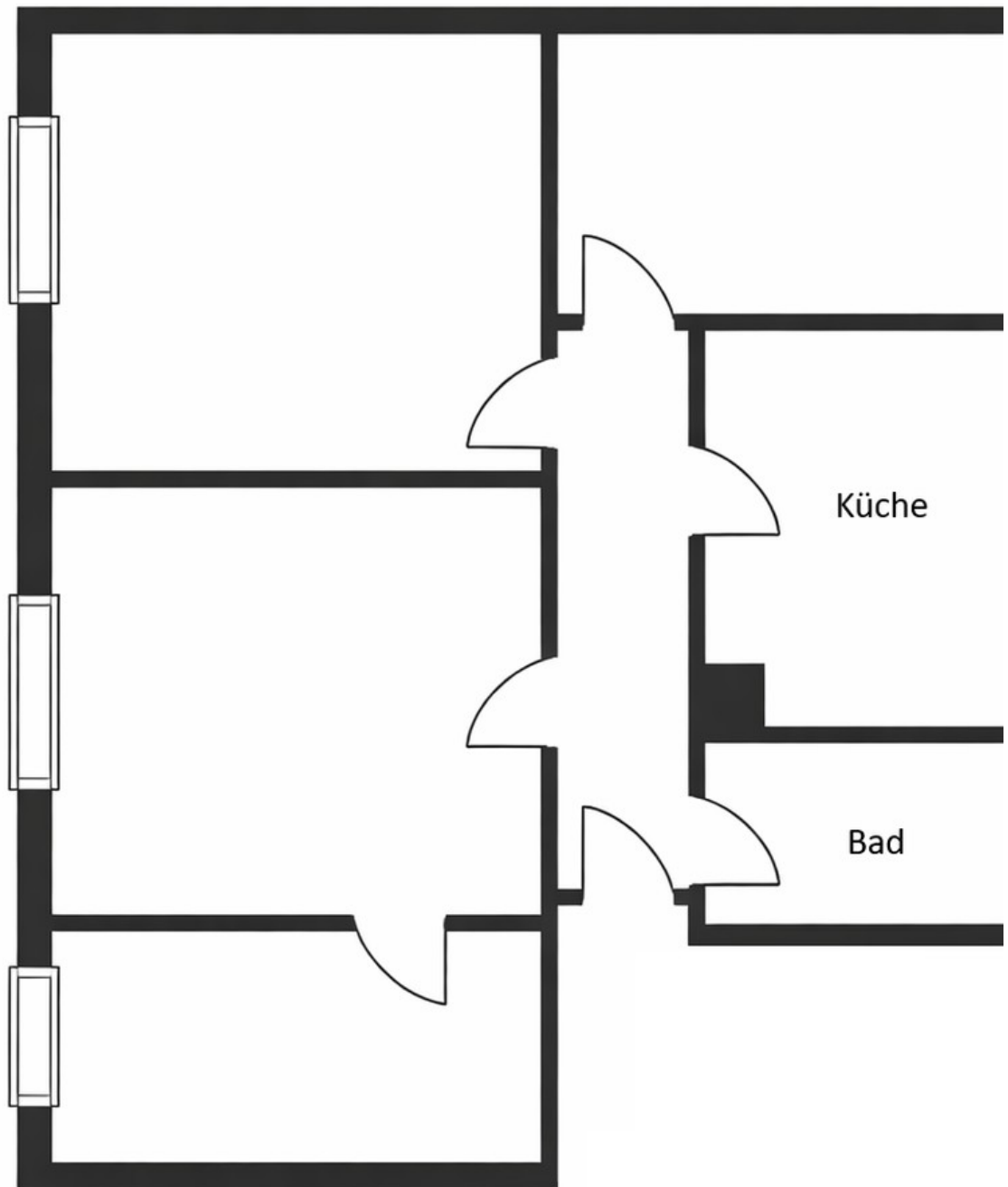
Kind 1

Exposé - Galerie



Schlafzimmer

Exposé - Grundrisse



Grundriss