

Exposé

Wohnung in Wuppertal

Frisch sanierte 2-Zimmer-Wohnung in Uni-Nähe – Wuppertal-Elberfeld



Objekt-Nr. OM-446170

Wohnung

Vermietung: **575 € + NK**

Jülicherstr. 1
42117 Wuppertal
Nordrhein-Westfalen
Deutschland

| | | | |
|-------------------|----------------------|----------------|----------------|
| Baujahr | 1965 | Mietsicherheit | 1.450 € |
| Etagen | 3 | Übernahme | ab Datum |
| Zimmer | 2,00 | Übernahmedatum | 01.06.2026 |
| Wohnfläche | 50,00 m ² | Zustand | renoviert |
| Energieträger | Gas | Schlafzimmer | 1 |
| Nebenkosten | 120 € | Badezimmer | 1 |
| Heizkosten | 55 € | Etage | 2. OG |
| Summe Nebenkosten | 175 € | Heizung | Zentralheizung |

Exposé - Beschreibung

Objektbeschreibung

Diese frisch sanierte 2-Zimmer-Wohnung befindet sich im 2. Obergeschoss eines gepflegten 7-Parteien-Hauses in attraktiver Lage von Wuppertal-Elberfeld – unweit der Universität.

Ausstattung

Auf ca. 50 m² bietet die Wohnung eine praktische Raumaufteilung mit zwei Zimmern, wodurch sie sich ideal für Singles, Paare oder auch bedingt für eine 2er-WG eignet.

Im Rahmen der Renovierung wurden unter anderem:

ein neues Badezimmer mit Badewanne und Nische für Waschmaschine,

neue Vinylböden,

neue Fliesen in Bad und Küche,

neue Türen sowie

neue Heizkörper

eingebaut.

Zusätzlich verfügt die Wohnung über eine kleine Einbauküche sowie einen separaten Kellerraum.

Die gute Lage in Uni-Nähe sowie die gepflegte Hausgemeinschaft machen die Wohnung besonders attraktiv für Studierende und Berufstätige.

Fußboden:

Fliesen, Vinyl / PVC

Weitere Ausstattung:

Keller, Vollbad, Einbauküche

Lage

Die Jülichers Str. 1 befindet sich in Wuppertal-Elberfeld, in unmittelbarer Nähe zur zentralen Elberfelder Innenstadt und dem Nützenberg. Einkaufsmöglichkeiten sind in wenigen Minuten erreichbar, ca. 2 Minuten zur Bushaltestelle Wuppertal Klever Platz, Fahrzeit zur Uni ca. 8 Minuten.

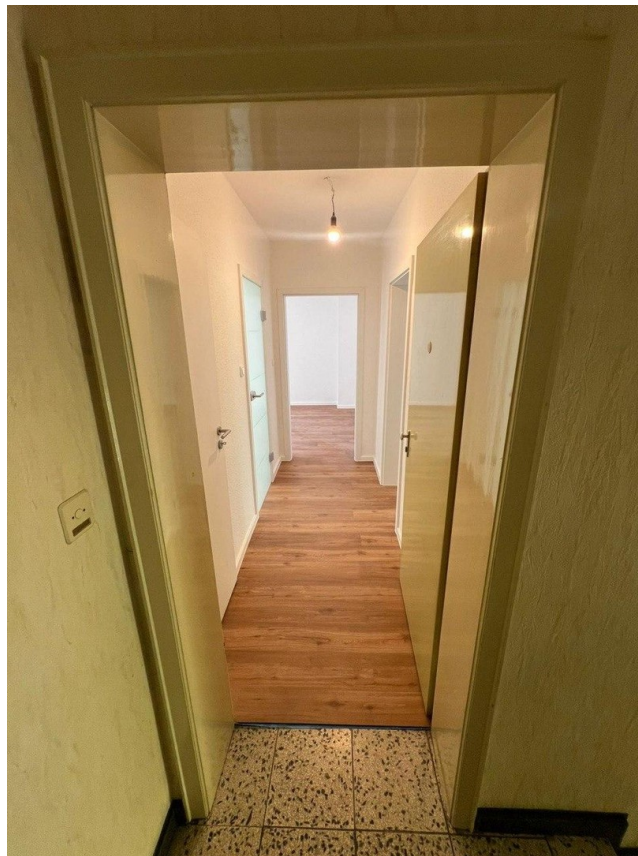
Infrastruktur:

Lebensmittel-Discount, Öffentliche Verkehrsmittel

Exposé - Energieausweis

| | |
|------------------------|-------------------------------|
| Energieausweistyp | Verbrauchsausweis |
| Erstellungsdatum | ab 1. Mai 2014 |
| Endenergieverbrauch | 110,00 kWh/(m ² a) |
| Energieeffizienzklasse | D |

Exposé - Galerie



Flur

Exposé - Galerie



Wohnzimmer Bild 1



Wohnzimmer Bild 2

Exposé - Galerie



Schlafzimmer



Küche

Exposé - Galerie

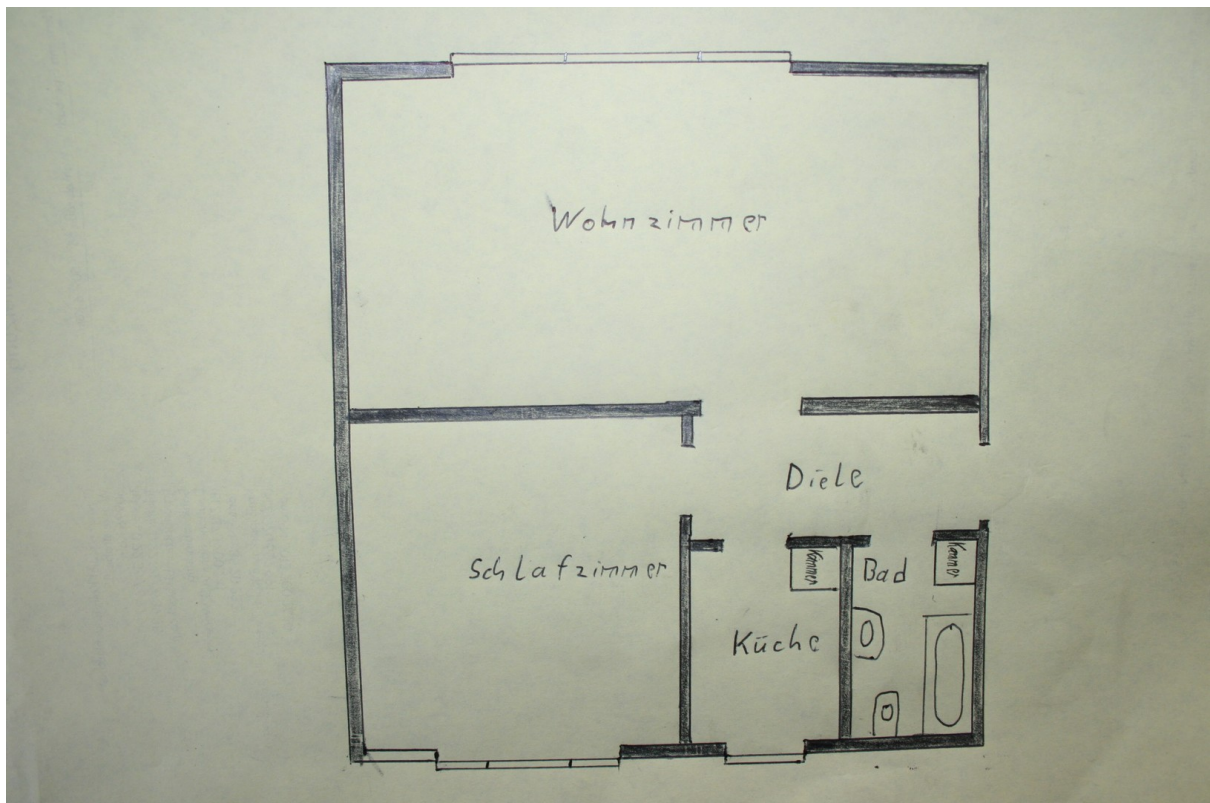


Bad



Bad

Exposé - Grundrisse



Grundriss