

Exposé

Wohnung in Frankfurt am Main

Erstbezug nach Teilrenovierung: 2-Zimmer-Wohnung mit neuer EBK



Objekt-Nr. OM-446156

Wohnung

Vermietung: **1.110 € + NK**

Im Mainfeld 40
60528 Frankfurt am Main
Hessen
Deutschland

Baujahr	1971	Übernahme	sofort
Etagen	16	Zustand	Erstbez. n. Sanier.
Zimmer	2,00	Schlafzimmer	1
Wohnfläche	63,00 m ²	Badezimmer	1
Energieträger	Fernwärme	Etage	Höher als 5. OG
Summe Nebenkosten	290 €	Stellplätze	1
Mietsicherheit	3.000 €		

Exposé - Beschreibung

Objektbeschreibung

Zur Vermietung steht eine ansprechende 2,5-Zimmer-Eigentumswohnung mit 63 m² Wohnfläche im beliebten Frankfurter Stadtteil Niederrad. Diese einladende Wohnung im 6. Obergeschoss eines gepflegten Mehrfamilienhauses bietet einen Blick auf den Main und vereint modernen Komfort mit urbaner Lebensqualität.

Die Wohnung wurde frisch renoviert: Die Einbauküche ist neu, ebenso der Fliesenboden. Das Parkett wurde abgeschliffen und neu versiegelt

Ausstattung

Neue Küche

Neuer Fliesenboden

Parkett abgeschliffen und neu versiegelt

Bad im Jahr 2023 renoviert

Balkon

Stellplatz

Fußboden:

Parkett, Fliesen

Weitere Ausstattung:

Balkon, Keller, Aufzug, Vollbad, Einbauküche, Barrierefrei

Lage

Die Wohnung befindet sich in einer zentralen und hervorragend angebundenen Lage im Frankfurter Stadtteil Niederrad.

Öffentliche Verkehrsmittel wie Straßenbahn, S-Bahn und Bus sind in wenigen Gehminuten erreichbar und ermöglichen eine schnelle Verbindung zur Innenstadt,

zum Hauptbahnhof und zum Flughafen.

Auch das Universitätsklinikum Frankfurt ist nur wenige Geh- oder Fahrminuten entfernt.

In der Umgebung finden sich zahlreiche Einkaufsmöglichkeiten für den täglichen Bedarf, Restaurants sowie Cafés. Grünanlagen und das Mainufer laden zu Spaziergängen und sportlichen Aktivitäten im Freien ein.

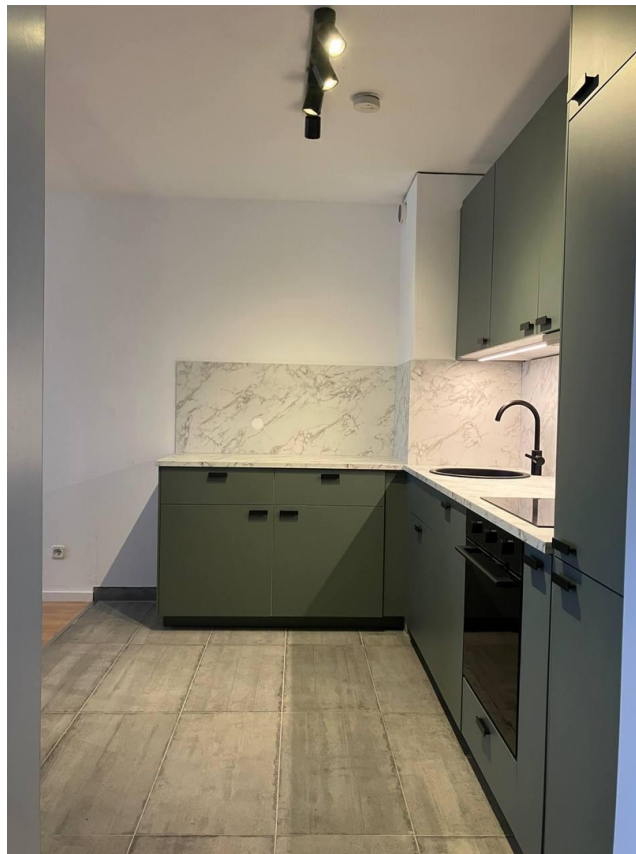
Infrastruktur:

Apotheke, Lebensmittel-Discount, Allgemeinmediziner, Kindergarten, Grundschule, Hauptschule, Realschule, Gymnasium, Gesamtschule, Öffentliche Verkehrsmittel

Exposé - Energieausweis

Energieausweistyp	Bedarfsausweis
Erstellungsdatum	ab 1. Mai 2014
Endenergiebedarf	101,00 kWh/(m ² a)
Energieeffizienzklasse	D

Exposé - Galerie



Exposé - Galerie



Exposé - Galerie



Exposé - Galerie



Exposé - Galerie



Exposé - Galerie



Exposé - Galerie

