

Exposé

Wohnung in Dresden

Möbliert einziehen und sofort wohlfühlen – 4-Zimmer-Wohnung in DD-Laubegast



Objekt-Nr. OM-446135

Wohnung

Vermietung: **1.400 € pro Monat**

Ansprechpartner:
Immobilien Kontor mit Zukunft GmbH

Österreicher Str. 44
01279 Dresden
Sachsen
Deutschland

Etagen	2	Stellplätze	2
Zimmer	4,00	Heizung	Etagenheizung
Wohnfläche	88,00 m ²	Mietdauer min.	3
Energieträger	Gas	Frei ab	01.05.2026
Summe Nebenkosten	300 €	Mobilar	Vollmöbliert
Mietsicherheit	4.200 €	Raucher	Nein
Pauschalmiete	1.400 € pro Monat	Geschlecht	Keine Einschr.
Kaltmiete	1.400 €	Max. Personen	5
Zustand	modernisiert	Haustiere	Nach Vereinbarung
Etage	1. OG		

Exposé - Beschreibung

Objektbeschreibung

Denkmalgeschütztes Mehrfamilienhaus mit sechs Mietparteien.

Das Haus zeichnet sich durch gepflegte Bausubstanz und ein ruhiges, angenehmes Wohnklima aus. Der geschützte Innenhof bietet Parkplätze und Fahrradabstellmöglichkeiten.

Die Wohnung ist komplett möbliert und verfügt über einen großzügigen Flur, der alle Räume miteinander verbindet.

Gepflegte Holzdielen in allen Wohnräumen schaffen eine warme Atmosphäre.

Die Raumaufteilung ist durchdacht und bietet vielfältige Nutzungsmöglichkeiten.

Die Wohnung wird möbliert vermietet.

Wohn- und Esszimmer, Schlafzimmer sowie Ankleidezimmer sind mit hochwertigen Holzmöbeln ausgestattet.

Die geräumige Küche verfügt über eine komplette Einbauküche mit modernen Elektrogeräten und außergewöhnlich viel Tageslicht.

Das geflieste Badezimmer bietet sowohl Badewanne als auch separate Duschkabine sowie ein großes Fenster.

Ein kleiner Balkon zur Straße ergänzt das Angebot.

Ausstattung

Zur Wohnung gehören ein Kellerraum sowie 2 Parkplätze im Innenhof.

Fahrradabstellplätze sind im Innenhof und im Keller vorhanden.

Die Wohnung ist ausschließlich für Nichtraucher vorgesehen.

Weitere Ausstattung:

Balkon, Keller, Einbauküche

Lage

Die Wohnung befindet sich in der Österreicher Straße 44 im beliebten Dresdner Stadtteil Laubegast. Das denkmalgeschützte Mehrfamilienhaus liegt in ruhiger Wohnlage mit direkter Straßenbahnanbindung.

Die Elbe und weitläufige Grünflächen sind fußläufig erreichbar.

Einkaufsmöglichkeiten, Restaurants und alle Einrichtungen des täglichen Bedarfs befinden sich in unmittelbarer Nähe.

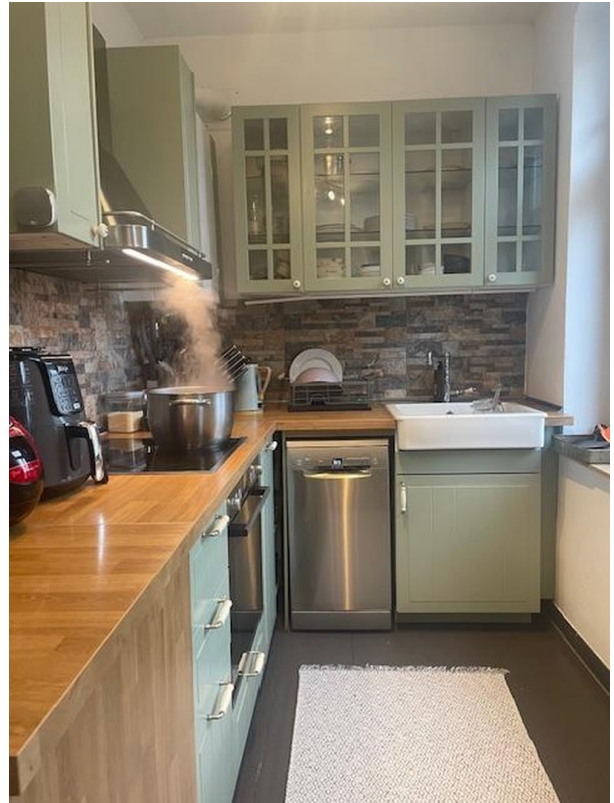
Infrastruktur:

Apotheke, Lebensmittel-Discount, Allgemeinmediziner, Öffentliche Verkehrsmittel

Exposé - Galerie



Exposé - Galerie



Exposé - Grundrisse

Grundriß Obergeschoß

