

# Exposé

## Halle in Geretsried

**Halle mit 300 m<sup>2</sup> und 6,50 m lichter Höhe,  
Vollwärmeschutz und Vordach**



Objekt-Nr. OM-446091

### Halle

Vermietung: **2.490 € + NK**

Ansprechpartner:  
Franz Weiß

Lauterbachstr. 17  
82538 Geretsried  
Bayern  
Deutschland

Baujahr	2007	Übernahme	ab Datum
Grundstücksfläche	600,00 m <sup>2</sup>	Übernahmedatum	01.01.2027
Etagen	1	Etage	Erdgeschoss
Energieträger	Gas	Gesamtfläche	340,00 m <sup>2</sup>
Nebenkosten	250 €	Lager-/Prod.fläches	300,00 m <sup>2</sup>
Heizkosten	350 €	Freifläche	40,00 m <sup>2</sup>
Summe Nebenkosten	600 €	Heizung	Zentralheizung
Mietsicherheit	5.000 €		

# Exposé - Beschreibung

## Objektbeschreibung

Ab 1. Januar 2027 wird eine Logistikhalle frei zur Neuvermietung. Die Halle hat 300 m<sup>2</sup> Grundfläche und hat eine lichte Höhe von 6,50 m. Geeignet für Lager, Werkstatt usw. Eventuell ist eine etwas frühere Übernahme nach Absprache mit dem Vermieter möglich

## Ausstattung

Die Halle hat ein Tor mit 4,5 m x 4,5 m, Vollwärmeschutz, einen flügelgeglätteten Betonboden. Die vorhandenen Regale können evt. vom Vermieter abgelöst werden.

Das Vordach mit 4,5 m Tiefe, erlaubt entladen ohne Regen.

Glasfaseranschluß ist möglich.

### **Fußboden:**

Sonstiges (s. Text)

## Lage

Das Gewerbegebiet Gelting liegt 30 km südlich von München und an der Garmischer Autobahn. Alle bedeutenden Logistiker haben eine Dependence im Gewerbegebiet (DPD, DHL, GLS und Loxxess) UPS hat eine Filiale in 3 km Entfernung.

Alle Infrastruktureinrichtungen gibt es im näheren Umkreis.

### **Infrastruktur:**

Apotheke, Lebensmittel-Discount, Allgemeinmediziner, Kindergarten, Grundschule, Hauptschule, Realschule, Gymnasium, Gesamtschule, Öffentliche Verkehrsmittel

# Exposé - Energieausweis

Energieausweistyp	Bedarfsausweis
Erstellungsdatum	bis 30. April 2014
Endenergiebedarf	52,00 kWh/(m <sup>2</sup> a)



## Exposé - Galerie



Luftbild mit Nachbarhalle

# Exposé - Galerie



Vorbereich zum Hallentor

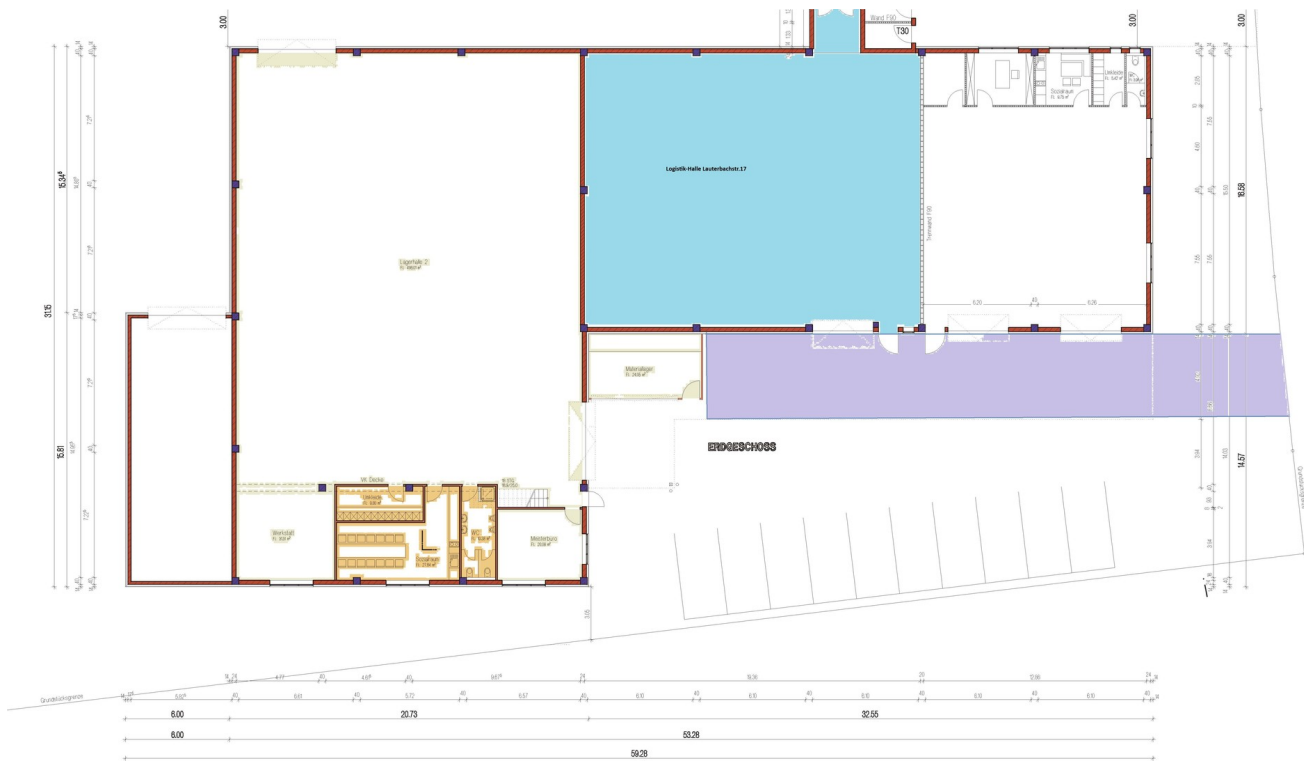


Ansicht von der Strasse

# Exposé - Galerie



Optimale Nutzung mit Regalen



Grundriss